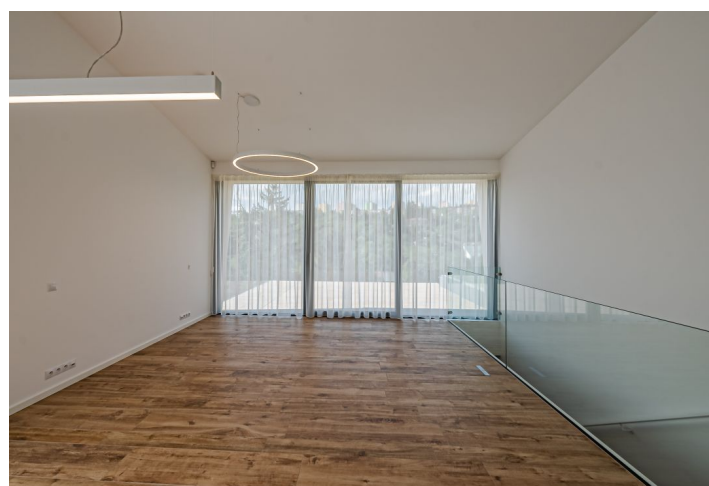
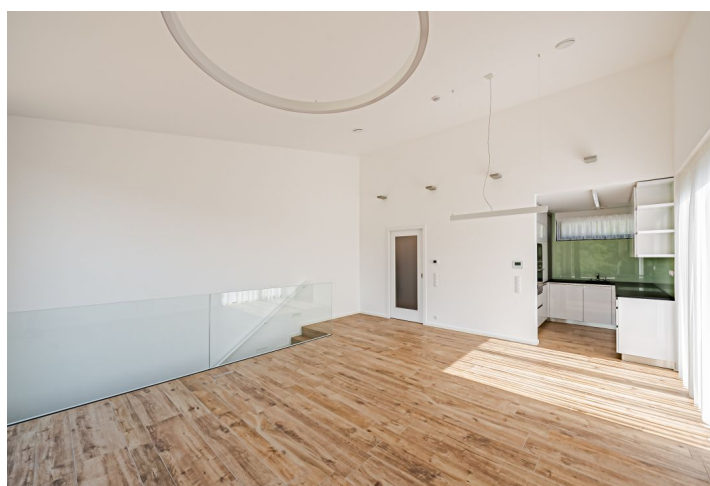


Rodinný dům 4+kk

Pronajato

218 m², Praha 8, Troja, Na Dlážděnce



Rodinný dům 4+kk

Pronajato218 m², Praha 8, Troja, Na Dlážděnce

Celková plocha	218 m ²
Pozemek	447 m ²
Zastavěná plocha	136 m ²
Zahrada	311 m ²
Podlahová plocha	161 m ²
Terasa	57 m ²
Parkování	2 parkovací stání na pozemku.
Garáž	Ano
Sklep	Ano
PENB	G
Referenční číslo	35853
K dispozici od	31.08.2025

Nabízíme k pronájmu zcela nový luxusní rodinný dům (polovinu dvojdomu) se zahradou, nádherným výhledem do zeleně, parkováním a špičkovým technologickým vybavením. Dům stojí ve svahu v klidné rezidenční zástavbě s výhledy na Draháňské údolí a Velkou skálu, v lokalitě s rychlým spojením do centra a k tunelu Blanka, nedaleko tramvajové zastávky se spoji ke stanici metra Kobylisy a plnou občanskou vybaveností v blízkém dosahu (mezinárodní školka přímo v ulici).

Horní patro domu nabízí obývací pokoj s posuvným oknem přes celou stěnu a velkou **terasou** s výhledem do údolí a dále s **balkonem** s přímým vstupem na **zahradu**, navazující plně vybavená kuchyň a jídelna a toaleta. O patro níž se nachází hlavní ložnice s vlastní koupelnou (sprchový kout, toaleta s bidet. baterií) a vestavěnou skříň, 2 ložnice se vstupem na **terasu** a zahradu, koupelna (vana, sprchový kout, toaleta s bidet. baterií) a prádelna. Ve spodním patře je místnost s přístupem ze zahrady, vhodná např. jako tělocvična nebo úložný prostor. V podkroví se nachází veškerá technologie a dostatečný úložný prostor. K dispozici je také samostatný velký **sklep**.

Kvalitní materiály a provedení, nejvyšší technologický standard, dlažba a obklady Marazzi, vinylové podlahy a dlažba, hliníková okna, designové LED osvětlení, tepelné čerpadlo Wolf, vytápění v podlaze a ve stropě, chlazení ve stropě (nahrazuje klimatizaci), rekuperace s regulací vlhkosti, pračka, sušička, videotelefon s aplikací, alarm s kamerovým systémem napojený na PCO a ovládaný také přes aplikaci. Zahrada s automatickým zavlažováním ovládaným i přes aplikaci. K dispozici jsou **2 parkovací stání** na pozemku před domem. Poplatky se hradí zvlášť.

