



Byt 5+1

233 m², Praha 6, Střešovice, Buštěhradská

Pronajato





Byt 5+1

233 m², Praha 6, Střešovice, Buštěhradská

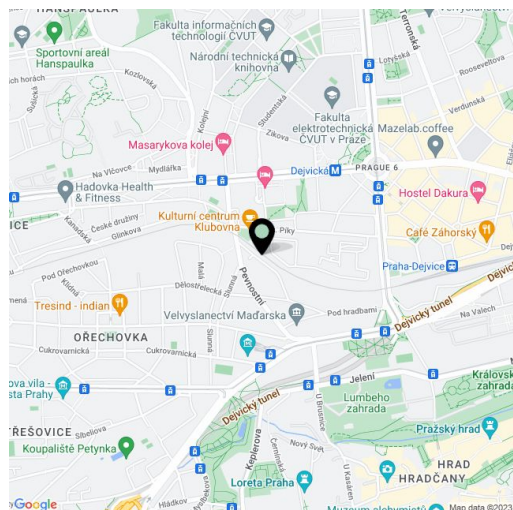
Pronajato

Celková plocha	237 m ²
Podlahová plocha*	233 m ²
Balkón	4 m ²
Zahrada	98 m ²
Parkování	1 garážové stání a parkování na pozemku.
Garáž	Ano
Sklep	Ano
PENB	B
Referenční číslo	35847
K dispozici od	Ihned

Nabízíme k pronájmu moderní, plně zařízený mezonetový byt se 4 ložnicemi, 2 koupelnami, balkonem a udržovanou zahradou o 98 m². Byt, situovaný ve 2. patře, tvoří polovinu kompletně zrenovované prvorepublikové vily z r. 1929 s pečlivě zachovanými původními architektonickými prvky. Dům stojí v klidné ulici v srdci exkluzivní rezidenční čtvrti Ořechovka s honosnými vilami, mnoha parky a zelení, v pěším dosahu Pražského hradu. Lokalita s rychlou dostupností do centra, na letiště a do mezinárodních škol, 5 minut chůze od zastávky tramvaje i stanice metra Dejvická s plnou občanskou vybaveností v okolí.

Do bytu se vstupuje ze vstupní chodby v 1. patře domu. Spodní úroveň bytu tvoří prostorná, plně vybavená kuchyň s jídelnou s plynovým **krbem** a přístupem na **balkon** s výhledem do zahrady, obývací pokoj, ložnice pro hosty / pracovna s vestavěnými úložnými prostory, umyvadlem a arkýřovým výklenkem, koupelna, toaleta s bidetem a vstupní hala s vestavěnými úložnými prostory. V horním patře se nachází 3 ložnice s vestavěnými skříněmi, koupelna, toaleta s bidetem, prádelní a úložná komora a hala s vestavěnými skříněmi. Obě koupelny jsou vybaveny vanou, sprchovým koutem, 2 umyvadly a toaletou.

Nadstandardní vybavení, dřevěné a korkové podlahy, velkoformátová dlažba a mozaikové obklady, podlahové topení, úsporné vytápění **tepelným čerpadlem**, větrání s **rekuperací** tepla, **dřevěná okna** s izolačními trojskly, elektricky ovládané předokenní žaluzie, sanita Villeroy&Boch a Hansgrohe, pračka, sušička, myčka, mikrovlnná trouba, centrální vysavač, QLED TV, videotelefon, alarm s napojením na PCO, samostatné měřiče energií, úložná komora v garáži, automatická garážová vrata. V ceně je zahrnuta **garáž a dvě parkovací stání před garáží**. Záloha na společné služby a spotřebu energií: 9.000 Kč měsíčně.



* Výměra jednotky dle občanského zákoníku.

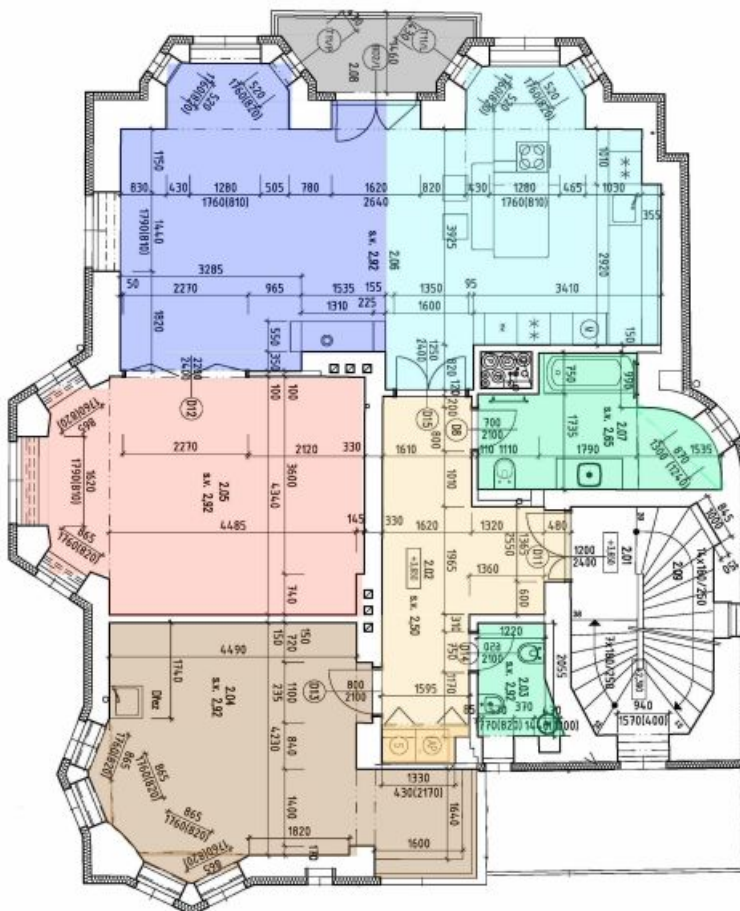
Plocha je tvořena součtem celé plochy jednotky a ohraničená obvodovými zdmi.



Byt 5+1

233 m², Praha 6, Střešovice, Buštěhradská

Pronajato



LEGENDA MÍSTNOSTÍ ZNP:

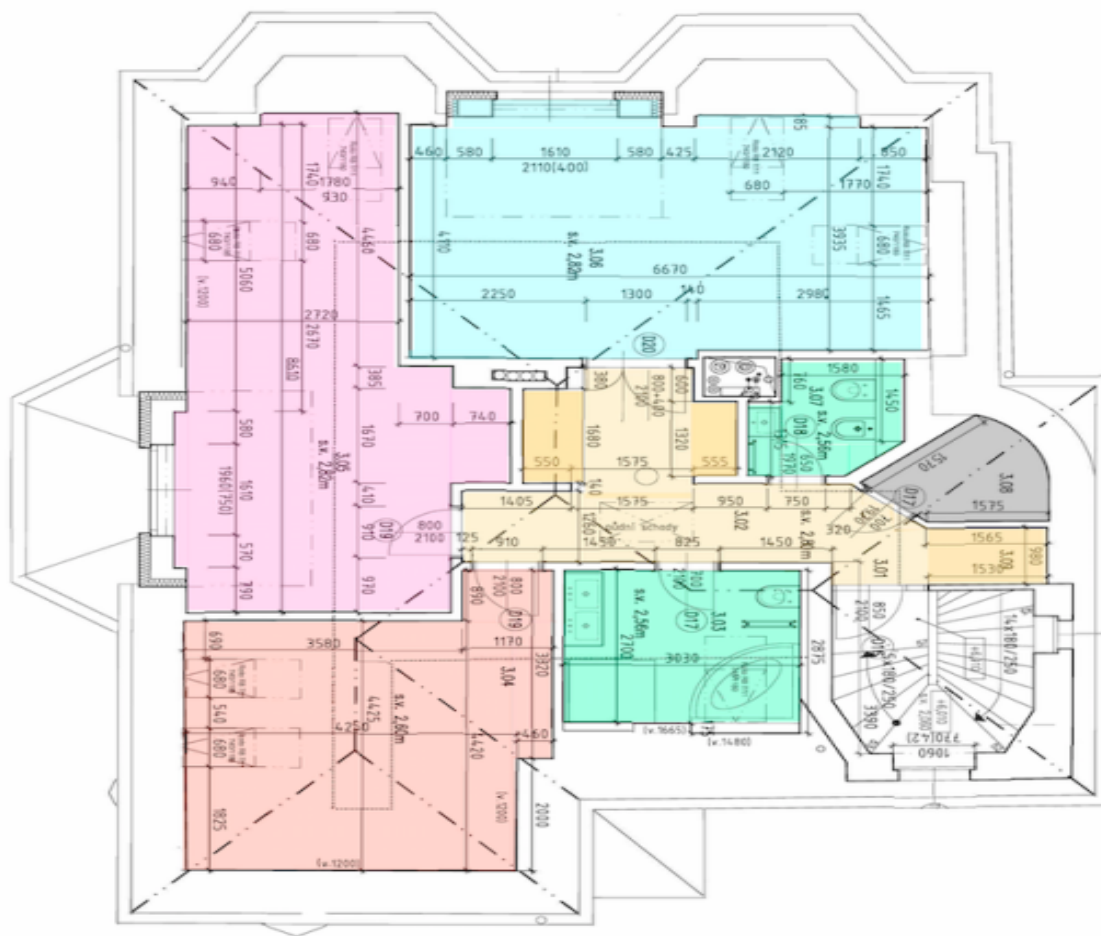
Číslo místnosti	Název místnosti	Velikost (m ²)	Užití
1.0	Obývací pokoj	33,62	obývací pokoj
2.01	Spalna	13,17	obývací pokoj
2.02	WC	2,51	sanitární zařízení
2.03	Kuchyň	10,82	obývací pokoj
2.04	Obývací pokoj	21,80	obývací pokoj
2.05	Obývací pokoj	44,07	obývací pokoj
2.06	Obývací pokoj	8,20	obývací pokoj
2.07	Obývací pokoj	11,27	obývací pokoj
2.08	Obývací pokoj	2,44	obývací pokoj
2.09	Obývací pokoj	4,57	obývací pokoj
2.10	Obývací pokoj	7,85	obývací pokoj



Byt 5+1

233 m², Praha 6, Střešovice, Buštěhradská

Pronajato



LEGENDA MÍSTNOSTÍ 3NP:

Číslo	Název místnosti	Prostředí	Podlahová úprava
101	Vstup	101	podlaha
102	Hala	102	dřevěná laminová
103	Koridory	103	dřevěná laminová
104	Ložnice	104	keramická dlažba
105	Obývací pokoj - K	105	keramická dlažba
106	Obývací pokoj - B	106	keramická dlažba
107	Kuchyň	107	keramická dlažba
108	Komora - podoba	108	keramická dlažba
109	Snídárna	109	dřevěná laminová

