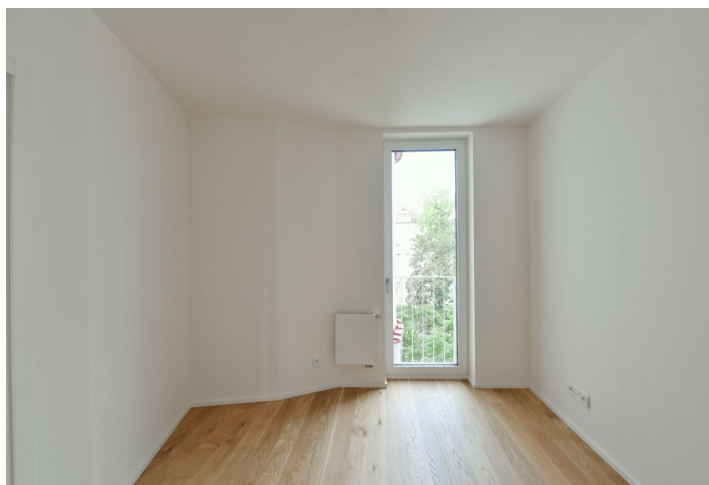
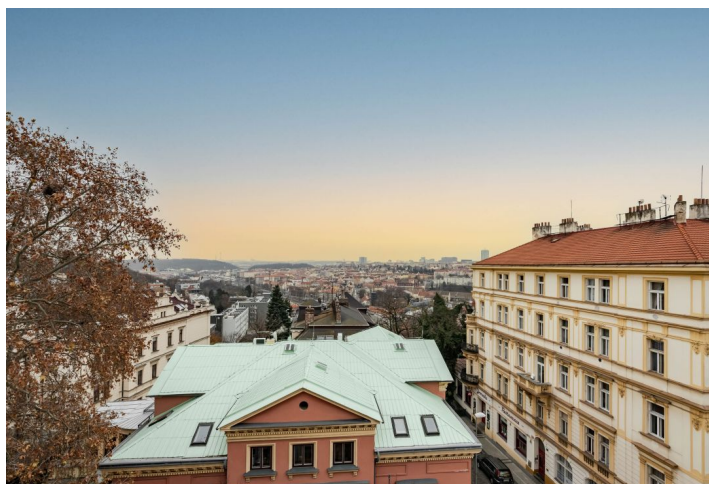




Byt 3+kk

83 m², Praha 2, Vinohrady, Šafaříkova

Prodáno



**Byt 3+kk**83 m², Praha 2, Vinohrady, Šafaříkova**Prodáno**

Celková plocha	83 m ²
Parkování	-
Sklep	-
PENB	B
Referenční číslo	35780

Nový světlý mezonet ve vysokém standardu provedení a s krásným výhledem do širokého okolí se nachází v 6. podlaží nárožního historického domu. Budova stojí v atraktivní čtvrti Vinohrady na křižování ulic Šafaříkova a Jana Masaryka v blízkosti parků Folimanka a Grébovka.

Vstupní úroveň tvoří obývací pokoj s přípravou na kuchyni, samostatná toaleta a předsíň. V podkroví jsou 2 ložnice, galerie a koupelna.

Ke standardu vybavení patří **dřevěné podlahy**, v koupelně keramická dlažba, příčky s **akustickou izolací**, nová **dřevěná špaletová okna** směrem do ulice, **hliníková francouzská okna** s izolačním bezpečnostním trojsklem s UV filtrem do vnitrobloku, dřevěná střešní okna **Velux** s elektricky ovládanými žaluziemi, vstupní bezpečnostní dveře **Next**, interiérové dveře **Sapeli**, sanitární zařízení **Grohe**, **rekuperační jednotka** Atrea Duplex s možností **dohřívání a ochlazování** vzduchu, rozvody pro příjem TV a internetu, zabezpečovací systém Jablotron a požární zabezpečovací systém. Půdní vestavba je řešena jako nízkoenergetická, v rámci rekonstrukce domu byl vybudován **nový výtah** a plynová kotelna zajišťující centrální vytápění. Parkování před domem v zóně pro rezidenty.

V bezprostředním okolí funguje množství restaurací a kaváren, školy od mateřských po gymnázium, prodejny potravin i další obchody a služby. Tramvajová zastávka je vzdálena 5 minut chůze, v pěším dosahu je také stanice metra I. P. Pavlova nebo Náměstí Míru. Lokalitu zkrášlují **upravené parky**, z nichž největší je **Grébovka** s mnoha romantickými stezkami. Sportovní vyžití nabízí park **Folimanka**.

* Výměra jednotky dle občanského zákoníku.

Plocha je tvořena součtem celé plochy jednotky a ohraničená obvodovými zdmi.

Interiér 83 m².