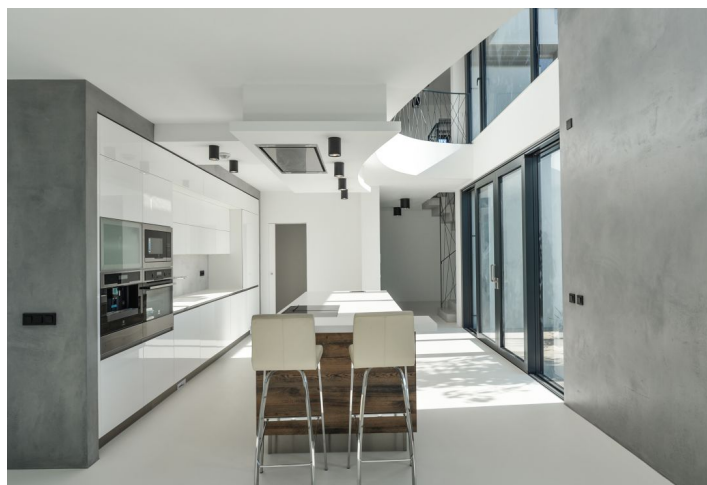




Rodinný dům 7+kk

442 m², Praha-západ, Zdiměřice, Bažantí

Prodáno





Rodinný dům 7+kk

442 m², Praha-západ, Zdiměřice, Bažantí

Prodáno

Celková plocha	442 m ²
Pozemek	1 708 m ²
Zastavěná plocha	256 m ²
Zahrada	1 452 m ²
Podlahová plocha	332 m ²
Terasa	110 m ²
Parkování	Dvojaráž
Garáž	Ano
Sklep	-
PENB	B
Referenční číslo	35703

Vysoce kvalitní nízkoenergetická novostavba rodinné vily s venkovním bazénem se slanou vodou a téměř 100 m² teras je zasazena do velké zahrady v moderní vilové čtvrti na předměstí Prahy 4 v blízkosti unikátního Průhonického parku. Klidné místo v rychlé dojezdové vzdálenosti do metropole i ke všem službám včetně mezinárodních škol.

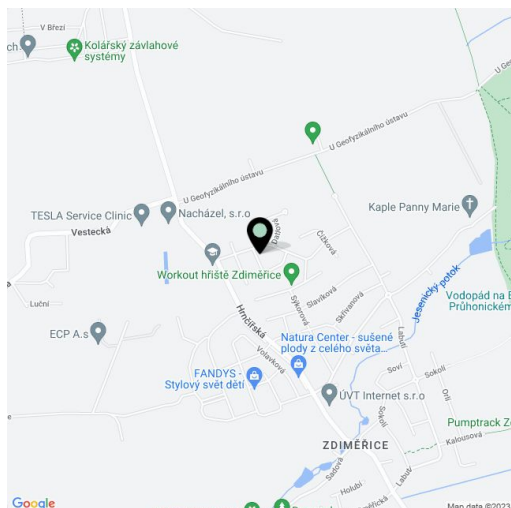
Vzdušný otevřený obytný prostor s kuchyní a jídelnou je velkoformátovými francouzskými okny propojen se **zahradní terasou**. Kuchyně je umístěna tak, aby byla po ruce, avšak zároveň nerušila reprezentativní vzhled společenské části s **krbem**. Dále je v přízemí umístěna hostinská ložnice, pracovna, koupelna (sprchový kout, WC), technická místnost (se sprchou), šatna, spíž a vstupní hala. Betonové schodiště vede na **světlou prostornou galerii**, odkud lze vstoupit do hlavní ložnice se šatnou a koupelnou, dalších 3 ložnic a centrální koupelny s vanou, sprchovým koutem, WC a přístupem na **zelenou střechu**.

Dům byl zkolaudován v r. 2018. **Špičkové vybavení** zahrnuje **dřevěné podlahy**, litou stěrku, velkoplošná hliníková okna s izolačními dvojskly s elektricky ovládanými **předokenními žaluziemi**, kompletní kuchyňskou linku s indukční varnou deskou, kávovarem a vinotékou, videotelefon, zabezpečovací zařízení a přípravu na klimatizaci. Vytápění pomocí podlahového vytápění a radiátorů napojených na plynový kotel. Pohodlné parkování zajišťuje prostorná **dvougaráž** s automatickými vraty.

Prestížní moderní vilová čtvrť leží v blízkosti pražské čtvrti Hrnčíře, v místě se snadným napojením na dálnici D1 i Pražský okruh. V okolí funguje golfové odpaliště či tenisové kurty, soukromá mateřská škola, **Sunny Canadian International School** nebo **Prague British International school** i státní MŠ a ZŠ. Dominantou lokality je **průhonický zámecký park** s lesy, vyhlídkami, potůčky, rybníky a loukami rozkládající se na ploše 250 ha.

Užitná plocha 442 m² (včetně teras o 110 m² a bez zelené střechy o 60 m², včetně garáže o 36,4 m²), zastavěná plocha 256 m², zahrada 1 452 m², pozemek 1 708 m².

Kromě běžných prohlídek nemovitostí nabízíme také **videoprohlídky v reálném čase** přes WhatsApp, FaceTime, Messenger, Skype ad.

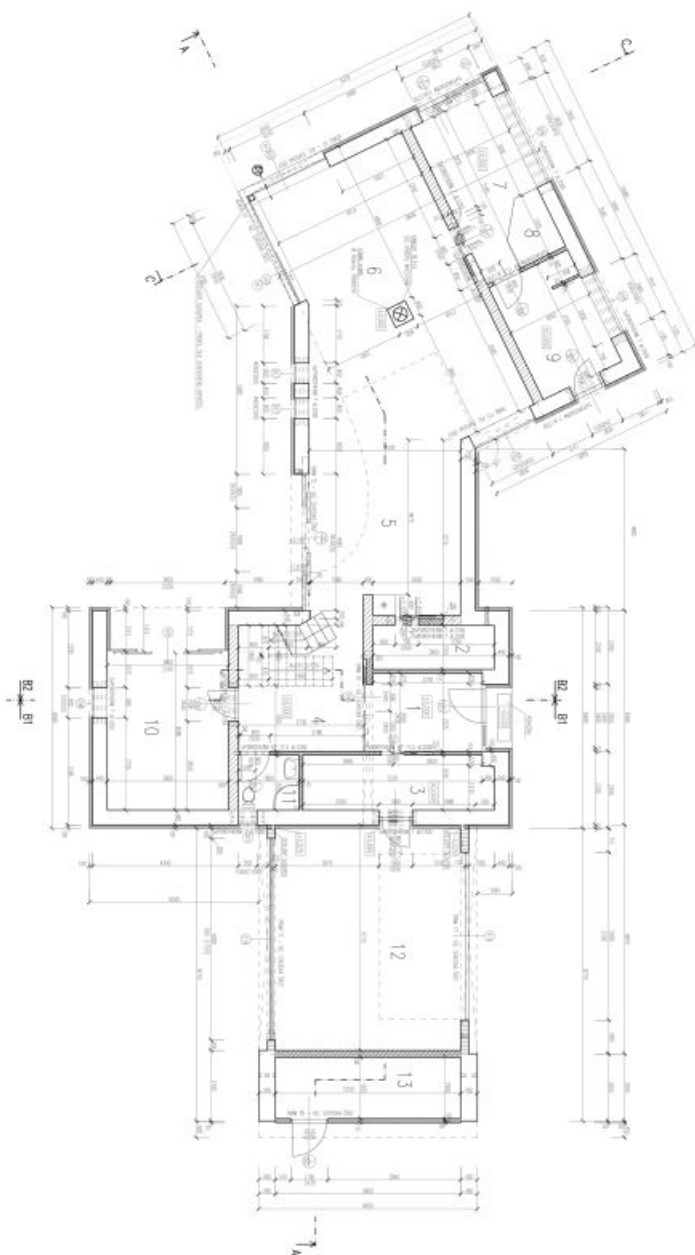




Rodinný dům 7+kk

442 m², Praha-západ, Zdiměřice, Bažantí

Prodáno



Číslo	Název	Podlaží	Obsah	Užití
1	Obývací pokoj	1	24,0	obývací
2	Kuchyň	1	8,0	kuchynská
3	Jednostupňová terasa	1	12,0	terasa
4	Ložnice	1	12,0	spalovací
5	Ložnice	1	12,0	spalovací
6	Ložnice	1	12,0	spalovací
7	Ložnice	1	12,0	spalovací
8	Ložnice	1	12,0	spalovací
9	Ložnice	1	12,0	spalovací
10	Ložnice	1	12,0	spalovací
11	Ložnice	1	12,0	spalovací
12	Ložnice	1	12,0	spalovací
13	Ložnice	1	12,0	spalovací
14	Ložnice	1	12,0	spalovací
15	Ložnice	1	12,0	spalovací
16	Ložnice	1	12,0	spalovací
17	Ložnice	1	12,0	spalovací
18	Ložnice	1	12,0	spalovací
19	Ložnice	1	12,0	spalovací
20	Ložnice	1	12,0	spalovací
21	Ložnice	1	12,0	spalovací
22	Ložnice	1	12,0	spalovací
23	Ložnice	1	12,0	spalovací
24	Ložnice	1	12,0	spalovací
25	Ložnice	1	12,0	spalovací
26	Ložnice	1	12,0	spalovací
27	Ložnice	1	12,0	spalovací
28	Ložnice	1	12,0	spalovací
29	Ložnice	1	12,0	spalovací
30	Ložnice	1	12,0	spalovací
31	Ložnice	1	12,0	spalovací
32	Ložnice	1	12,0	spalovací
33	Ložnice	1	12,0	spalovací
34	Ložnice	1	12,0	spalovací
35	Ložnice	1	12,0	spalovací
36	Ložnice	1	12,0	spalovací
37	Ložnice	1	12,0	spalovací
38	Ložnice	1	12,0	spalovací
39	Ložnice	1	12,0	spalovací
40	Ložnice	1	12,0	spalovací
41	Ložnice	1	12,0	spalovací
42	Ložnice	1	12,0	spalovací
43	Ložnice	1	12,0	spalovací
44	Ložnice	1	12,0	spalovací
45	Ložnice	1	12,0	spalovací
46	Ložnice	1	12,0	spalovací
47	Ložnice	1	12,0	spalovací
48	Ložnice	1	12,0	spalovací
49	Ložnice	1	12,0	spalovací
50	Ložnice	1	12,0	spalovací
51	Ložnice	1	12,0	spalovací
52	Ložnice	1	12,0	spalovací
53	Ložnice	1	12,0	spalovací
54	Ložnice	1	12,0	spalovací
55	Ložnice	1	12,0	spalovací
56	Ložnice	1	12,0	spalovací
57	Ložnice	1	12,0	spalovací
58	Ložnice	1	12,0	spalovací
59	Ložnice	1	12,0	spalovací
60	Ložnice	1	12,0	spalovací
61	Ložnice	1	12,0	spalovací
62	Ložnice	1	12,0	spalovací
63	Ložnice	1	12,0	spalovací
64	Ložnice	1	12,0	spalovací
65	Ložnice	1	12,0	spalovací
66	Ložnice	1	12,0	spalovací
67	Ložnice	1	12,0	spalovací
68	Ložnice	1	12,0	spalovací
69	Ložnice	1	12,0	spalovací
70	Ložnice	1	12,0	spalovací
71	Ložnice	1	12,0	spalovací
72	Ložnice	1	12,0	spalovací
73	Ložnice	1	12,0	spalovací
74	Ložnice	1	12,0	spalovací
75	Ložnice	1	12,0	spalovací
76	Ložnice	1	12,0	spalovací
77	Ložnice	1	12,0	spalovací
78	Ložnice	1	12,0	spalovací
79	Ložnice	1	12,0	spalovací
80	Ložnice	1	12,0	spalovací
81	Ložnice	1	12,0	spalovací
82	Ložnice	1	12,0	spalovací
83	Ložnice	1	12,0	spalovací
84	Ložnice	1	12,0	spalovací
85	Ložnice	1	12,0	spalovací
86	Ložnice	1	12,0	spalovací
87	Ložnice	1	12,0	spalovací
88	Ložnice	1	12,0	spalovací
89	Ložnice	1	12,0	spalovací
90	Ložnice	1	12,0	spalovací
91	Ložnice	1	12,0	spalovací
92	Ložnice	1	12,0	spalovací
93	Ložnice	1	12,0	spalovací
94	Ložnice	1	12,0	spalovací
95	Ložnice	1	12,0	spalovací
96	Ložnice	1	12,0	spalovací
97	Ložnice	1	12,0	spalovací
98	Ložnice	1	12,0	spalovací
99	Ložnice	1	12,0	spalovací
100	Ložnice	1	12,0	spalovací

