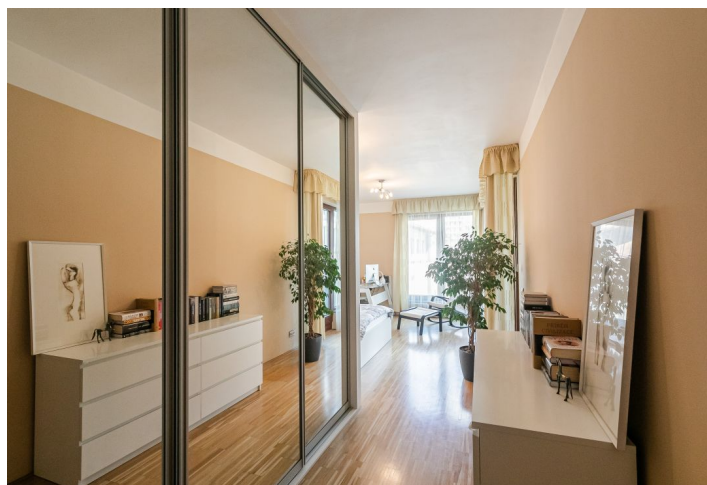




Byt 3+kk

126.2 m², Praha 8, Karlín, Rohanské nábřeží

Prodáno



**Byt 3+kk**126.2 m², Praha 8, Karlín, Rohanské nábřeží**Prodáno**

Celková plocha	126 m ²
Balkón	5 m ²
Zahrada	39 m ²
Parkování	2 garážová stání
Garáž	Ano
Sklep	-
Poplatky za služby	9 300 Kč měsíčně
PENB	C
Referenční číslo	35695

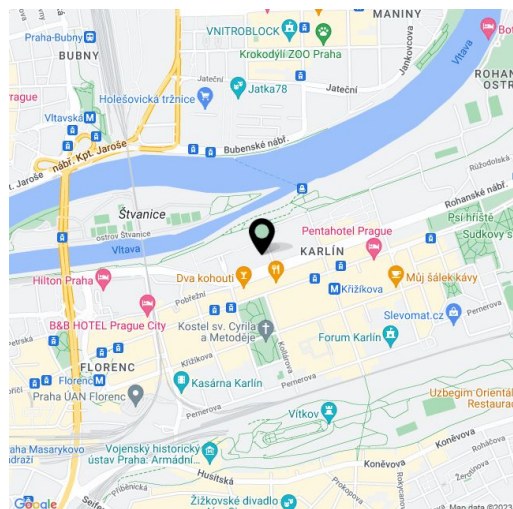
Mezonetový byt se 2 garážovými stánkami, balkonem a vlastní zahradou ohraničenou živým plotem se nachází v přízemí moderního rezidenčního paláce River Diamond rozkládajícím se v oblíbené lokalitě širšího centra metropole, na rozhraní Nového Města a Karlína. Díky nonstop recepci a ostraze se můžete v bytě i na zahradě cítit zcela bezpečně.

Vstupní úroveň tvoří otevřený obytný prostor s kuchyní, jídelnou a relaxační částí, která je v teplých dnech rozšířena o plochu **zahrady**. U vstupu do bytu je šatna a prádelna. Schodiště vede do patra, kde se nachází soukromá zóna s hlavní ložnicí se **šatnou**, druhou ložnicí, koupelnou a samostatnou toaletou. Z obou ložnic lze vstoupit na **balkon** orientovaný na **východ** do vnitrobloku s **vodními prvky** a **parkovou úpravou v japonském stylu**.

Rezidenční projekt poskytující bydlení na vysoké úrovni byl dokončen v r. 2007. K vybavení bytu patří **dřevěné podlahy, podlahové vytápění** v koupelnách, dřevěná velkoformátová eurookna, vstupní bezpečnostní dveře, zabezpečovací systém, kompletní kuchyňská linka s vestavnými spotřebiči Bosch a Whirlpool. Součástí kupní ceny je veškeré interiérové zařízení, **2 garážová stání** a sklep.

Ať už potřebujete nakoupit, chcete posedět v přáteli v restauraci nebo se projet na kole, **vše máte na dosah ruky**. Hned u domu vede cyklostezka, po níž pohodlně dojedete až do centra nebo na opačnou stranu třeba do zoologické zahrady. K přestupní stanici metra Florenc je to pár minut chůze, zastávka tramvají je ještě blíže. V blízkosti funguje množství kvalitních restaurací, kaváren a bister, školy i kulturní instituce.

Interiér 126,2 m², zahrada 39 m², balkon 4,7 m², sklep 3,5 m²



* Výměra jednotky dle občanského zákoníku.

Plocha je tvořena součtem celé plochy jednotky a ohraničená obvodovými zdmi.