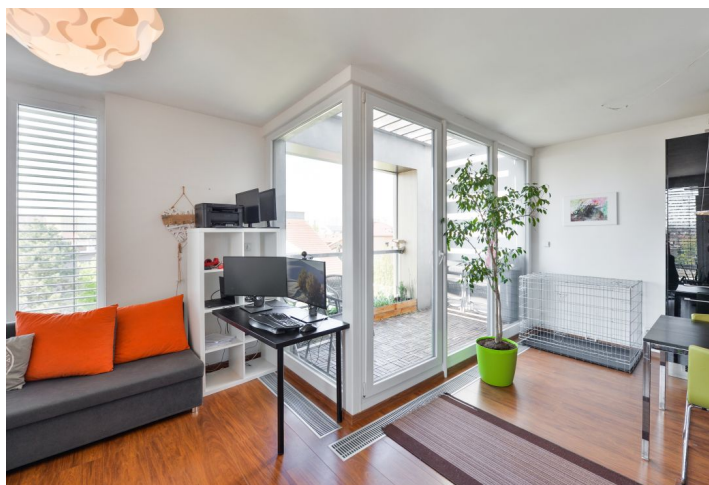




## Byt 3+kk

74 m<sup>2</sup>, Praha 4, Libuš, Božejovická

Pronajato





## Byt 3+kk

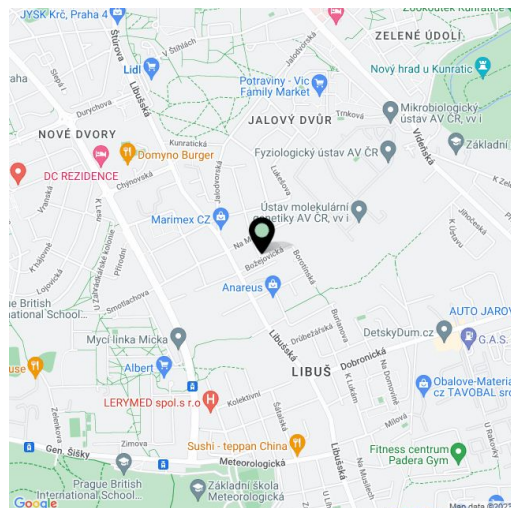
74 m<sup>2</sup>, Praha 4, Libuš, Božejovická**Pronajato**

Celková plocha	81 m <sup>2</sup>
Podlahová plocha*	74 m <sup>2</sup>
Lodžie	7 m <sup>2</sup>
Parkování	Kryté parkovací stání.
Sklep	Ano
PENB	C
Referenční číslo	35648
K dispozici od	lhned

Nabízíme na pronájem plně vybavený byt s lodžii, situovaný ve 2. patře v moderním uzavřeném rezidenčním komplexu s parkováním a upravenou zahradou ve vnitrobloku v klidné rezidenční čtvrti v Praze 4 Libuši. Lokalita s plnou občanskou vybaveností v rychlém dosahu, nedaleko Kunratického lesa, v blízkosti mezinárodní školy The Prague British School (PBS). Zastávka autobusu je 100 m od domu, cesta ke stanici metra Kačerov trvá 10 minut.

Interiér bytu tvoří 2 samostatné ložnice, obývací pokoj s plně vybavenou kuchyní a lodžii, koupelna s vanou, samostatná toaleta s bidetovou sprškou, technická komora a vstupní chodba.

**Výhledy do zeleně**, laminátové podlahy, dlažba, bezpečnostní vstupní dveře, francouzská okna, elektricky ovládané předokenní žaluzie, pračka, myčka, indukční varná deska, mikrovlnná trouba, **sklep**. Bez výtahu. V ceně je zahrnuto **1 kryté parkovací stání**. Záloha na společné služby, vodu a topení: 2600 Kč měsíčně. Záloha na elektřinu: 1000 Kč měsíčně.



\* Výměra jednotky dle občanského zákoníku.

Plocha je tvořena součtem celé plochy jednotky a ohraničená obvodovými zdmi.