



## Rodinný dům 7+1

350 m<sup>2</sup>, Praha 6, Nebušice, Nebušická

Pronajato





## Rodinný dům 7+1

350 m<sup>2</sup>, Praha 6, Nebušice, Nebušická

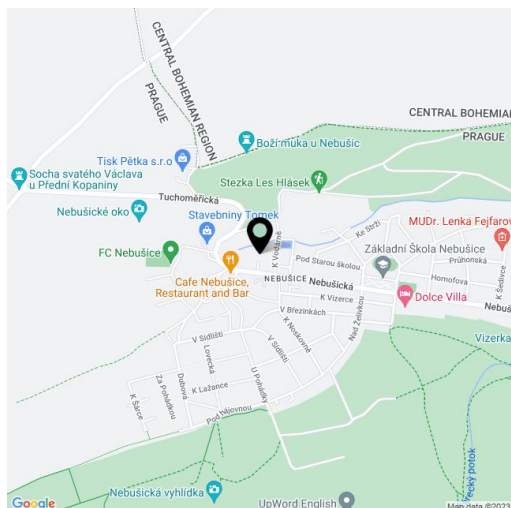
Pronajato

Pozemek	923 m <sup>2</sup>
Zastavěná plocha	149 m <sup>2</sup>
Zahrada	774 m <sup>2</sup>
Parkování	Garáž pro dva vozy s přímým vstupem do domu.
Garáž	Ano
Sklep	-
PENB	G
Referenční číslo	3552
K dispozici od	Ihned

**Prosluněný rodinný dům s krásně upravenou zahradou, 6 ložnicemi a 5 koupelnami situovaný v klidné rezidenční části Prahy 6 v blízkém dosahu Šáreckého údolí, v bezprostřední blízkosti mezinárodní školy ISP.**

Velká okna s termoizolací a posuvné dveře po celém obvodu domu propouštějí dovnitř mnoho světla a umožňují krásný výhled na přilehlý les. Tento velmi pěkně řešený dům nabízí v hlavním patře vstupní halu, velký obývací pokoj se samostatným jídelním prostorem (ve dvou úrovních) a přístupem na terasu, plně vybavenou kuchyň se spíží, komoru a toaletu pro hosty. V horním patře jsou 4 ložnice s vlastními koupelnami, tři z nich mají vlastní šatnu. V úrovni zahrady je umístěna velká rodinná či společenská místnost, dvě ložnice pro hosty a koupelna se sprchou.

Klimatizace, parkety a vyhřívaná dlažba, vestavěné úložné prostory, pračka, sušička, telefonní, internetové a satelitní přípojky. Zabezpečovací systém je možno napojit na PCO. Garáž pro dva vozy. Poplatky 12.000 Kč/měs. K dispozici na přelomu července a srpna.



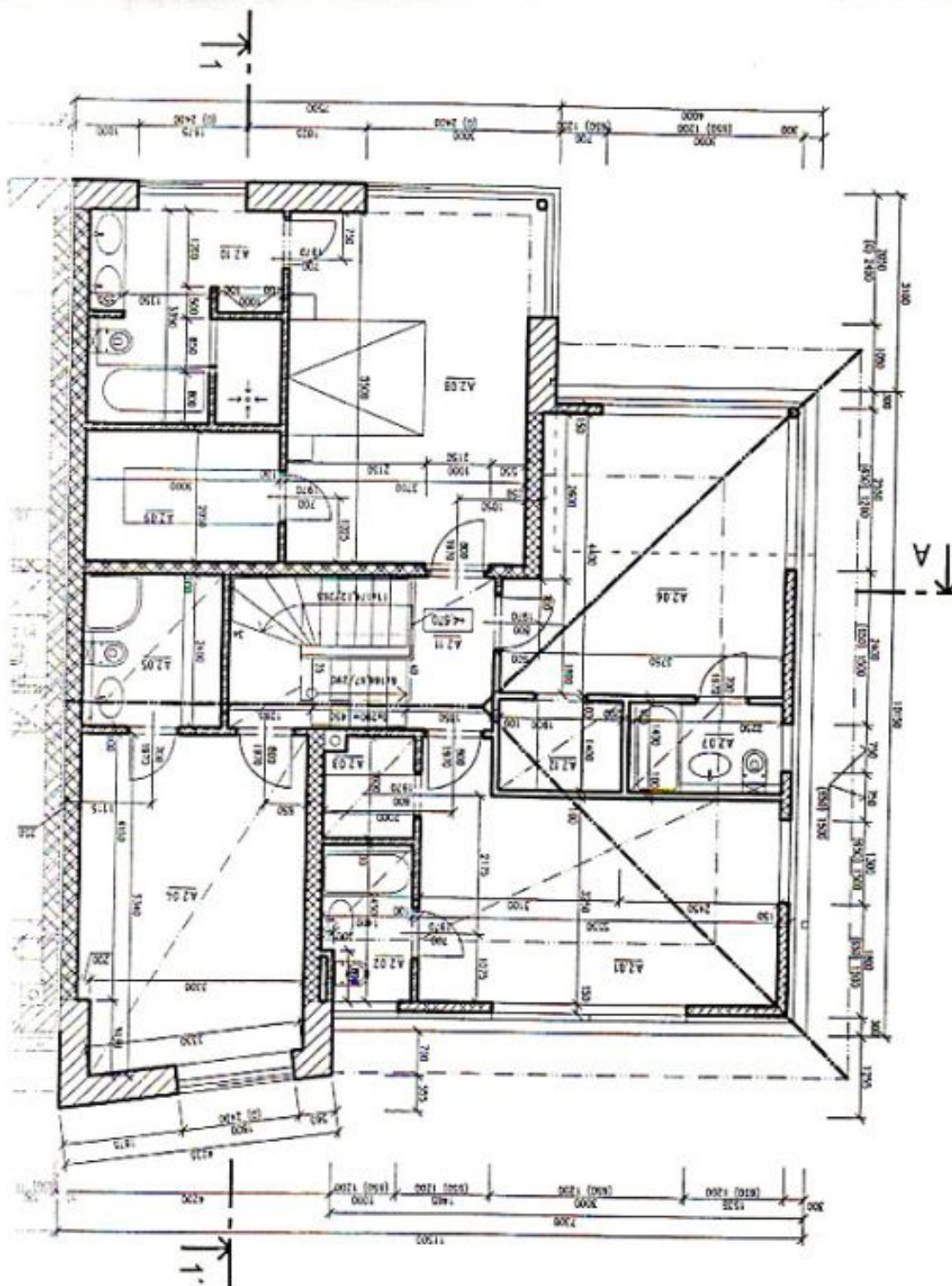




## Rodinný dům 7+1

350 m<sup>2</sup>, Praha 6, Nebušice, Nebušická

Pronajato





## Rodinný dům 7+1

350 m<sup>2</sup>, Praha 6, Nebušice, Nebušická

Pronajato

