



## Rodinný dům 7+1

340 m<sup>2</sup>, Praha 6, Nebušice, Nebušická

Pronajato





## Rodinný dům 7+1

340 m<sup>2</sup>, Praha 6, Nebušice, Nebušická

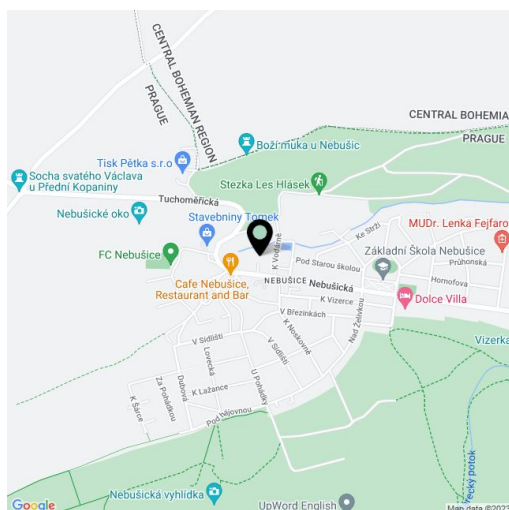
Pronajato

Pozemek	453 m <sup>2</sup>
Zastavěná plocha	133 m <sup>2</sup>
Zahrada	320 m <sup>2</sup>
Parkování	Ano
Sklep	-
PENB	G
Referenční číslo	3551
K dispozici od	Ihned

**Nedávno postavený prosluněný rodinný dům s upravenou zahradou (443 m<sup>2</sup>), 5 ložnicemi a 5 koupelnami situovaný v klidné rezidenční části Prahy 6 v blízkém dosahu Šáreckého údolí, pár kroků od mezinárodní školy ISP.**

Velká okna s termoizolací a posuvné dveře propouštějí do domu mnoho světla a umožňují krásný výhled na přilehlý les. V prvním patře se nachází vstupní hala s vestavěnou šatní skříní, obývací pokoj (51 m<sup>2</sup>) s terasou, samostatný jídelní prostor (19 m<sup>2</sup>), plně vybavená kuchyň, spíž a toaleta pro hosty. Nahoře je hlavní ložnice s vlastní koupelnou (vana, sprcha) a šatnou, dále 3 dětské pokoje, každý s vlastní koupelnou (vana / sprchový kout). V úrovni zahrady je další ložnice, velká společenská místnost s kuchyňkou, koupelna (sprcha), technické zázemí a prádelna.

Součástí vybavení je klimatizace, parkety a vyhřívaná dlažba a vestavěné úložné prostory. Zabezpečovací systém je možno napojit na PCO. Garáž pro dva vozy s přímým vstupem do domu.

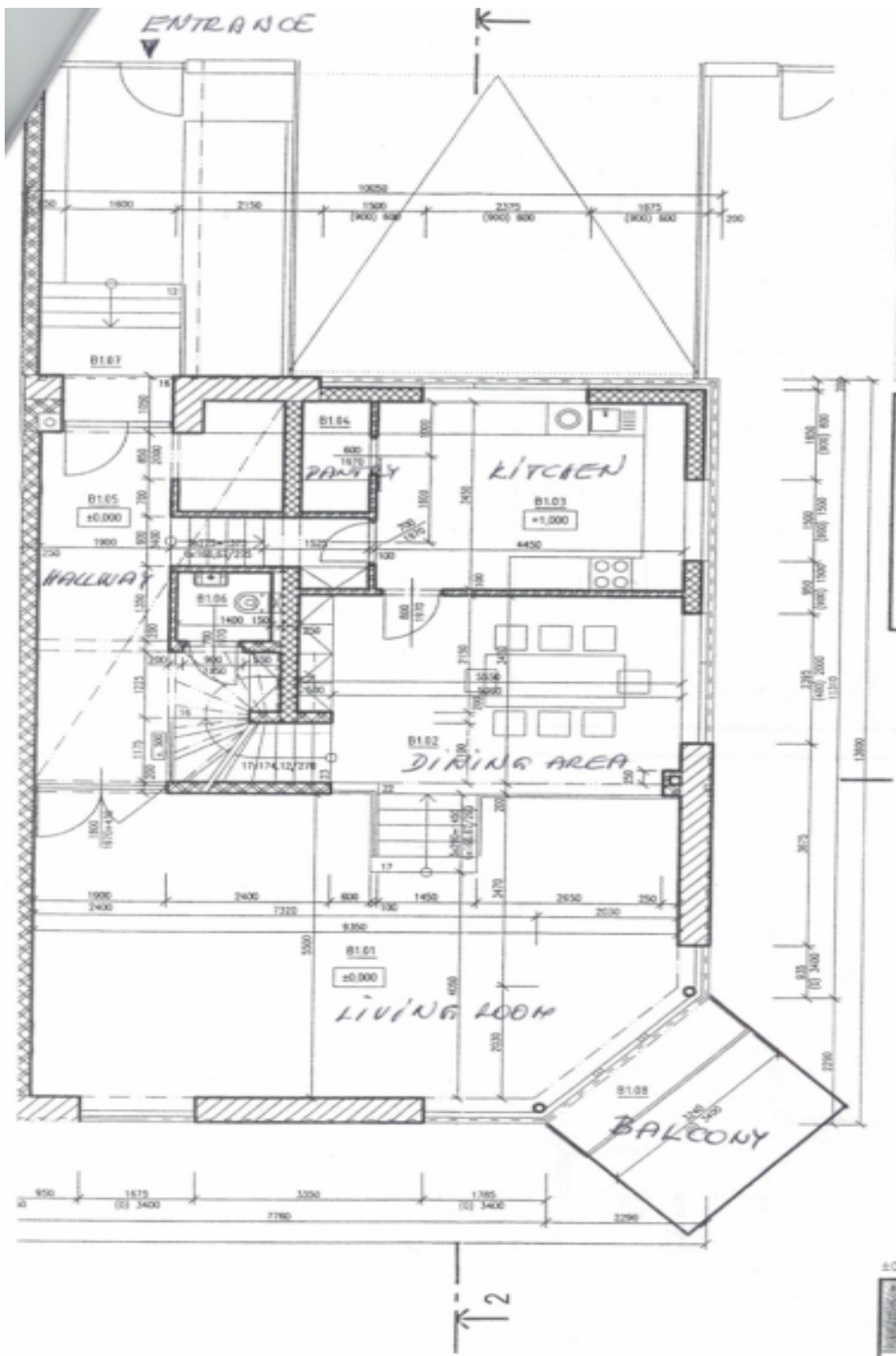




# Rodinný dům 7+1

340 m<sup>2</sup>, Praha 6, Nebušice, Nebušická

Pronajato

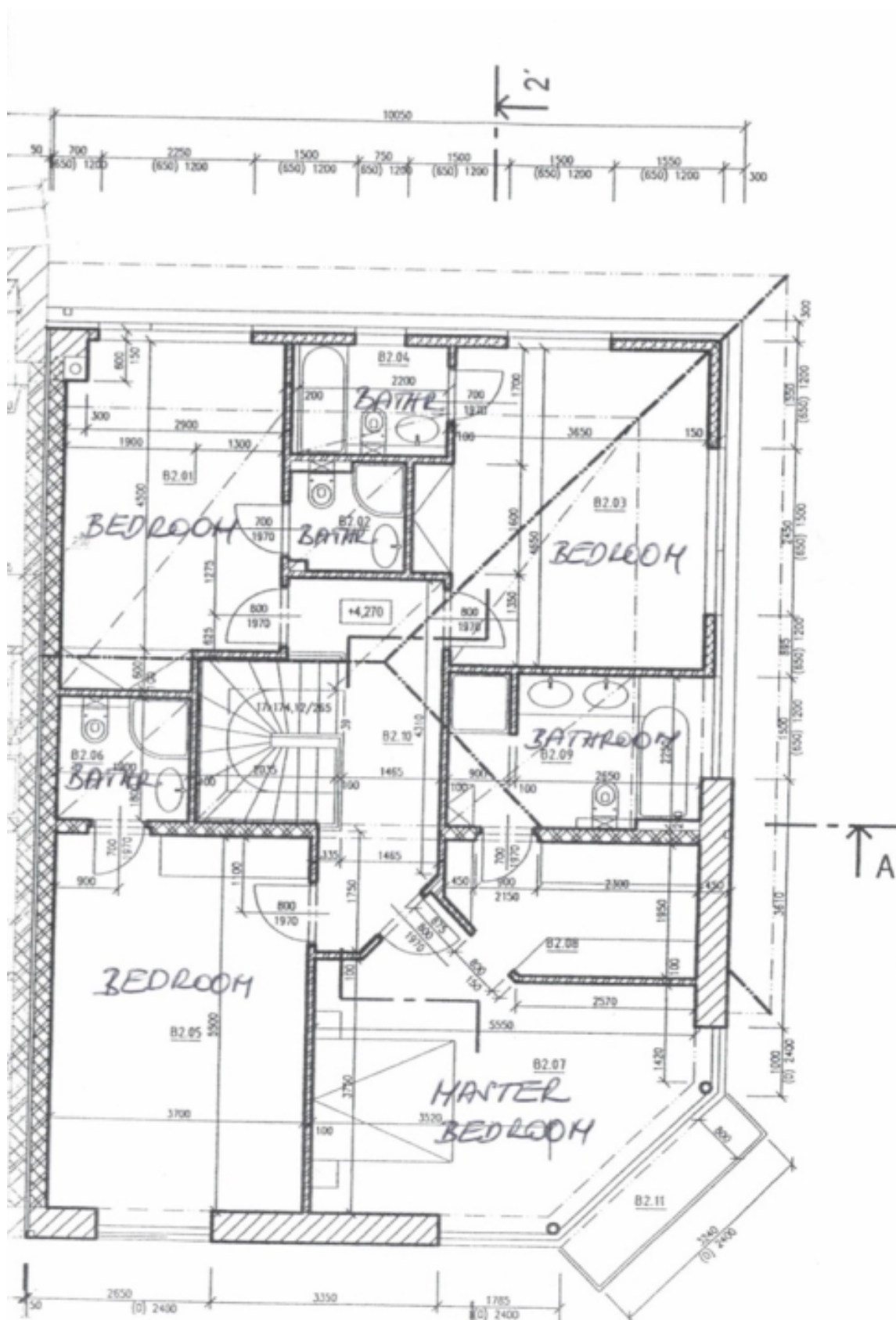




# Rodinný dům 7+1

340 m<sup>2</sup>, Praha 6, Nebušice, Nebušická

Pronajato





# Rodinný dům 7+1

340 m<sup>2</sup>, Praha 6, Nebušice, Nebušická

Pronajato

