



## Byt 2+1

76 m<sup>2</sup>, Praha 6, Dejvice, Zemědělská

Pronajato





## Byt 2+1

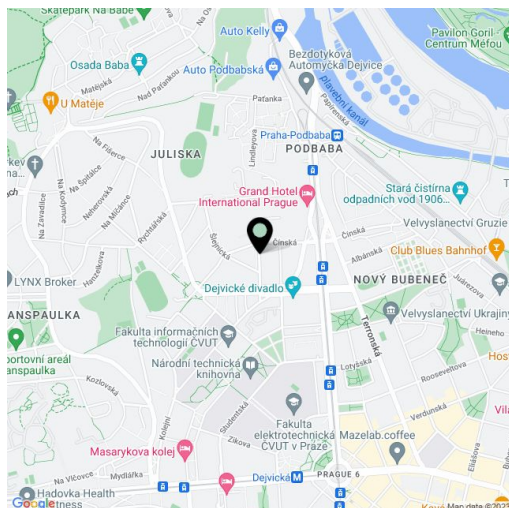
76 m<sup>2</sup>, Praha 6, Dejvice, Zemědělská**Pronajato**

Celková plocha	82 m <sup>2</sup>
Podlahová plocha*	76 m <sup>2</sup>
Balkón	6 m <sup>2</sup>
Parkování	-
Sklep	-
PENB	E
Referenční číslo	35486
K dispozici od	lhned

Zrekonstruovaný, částečně zařízený byt s terasou a výhledy do zeleně vnitrobloku, situovaný ve zvýšeném přízemí projektu Garden house v klidné ulici lemované stromy v blízkosti Dejvického divadla. Atraktivní lokalita v Praze 6 v pěším dosahu stanice metra Dejvická, v bezprostřední blízkosti areálu ČVUT, s plnou občanskou vybaveností v okolí. Tramvajové a autobusové spoje, v pěším dosahu nábřeží Vltavy a parku Stromovka, v rychlém dosahu letiště a četných mezinárodních škol.

Interiér bytu tvoří obývací pokoj se vstupem na prostornou terasu, plně vybavená obytná kuchyň, 1 ložnice, koupelna s vanou, 2 umyvadly a toaletou a vstupní chodba.

Vestavěné skříně, dubové podlahy, plynový kotel, pračka, myčka, sušička, videotelefon, bezpečnostní vstupní dveře. K bytu lze využívat společnou zahradu. Bez výtahu. Poplatky za domovní služby 1800 Kč/mes. Elektřina a plyn cca 2.100 Kč/měs.



\* Výměra jednotky dle občanského zákoníku.

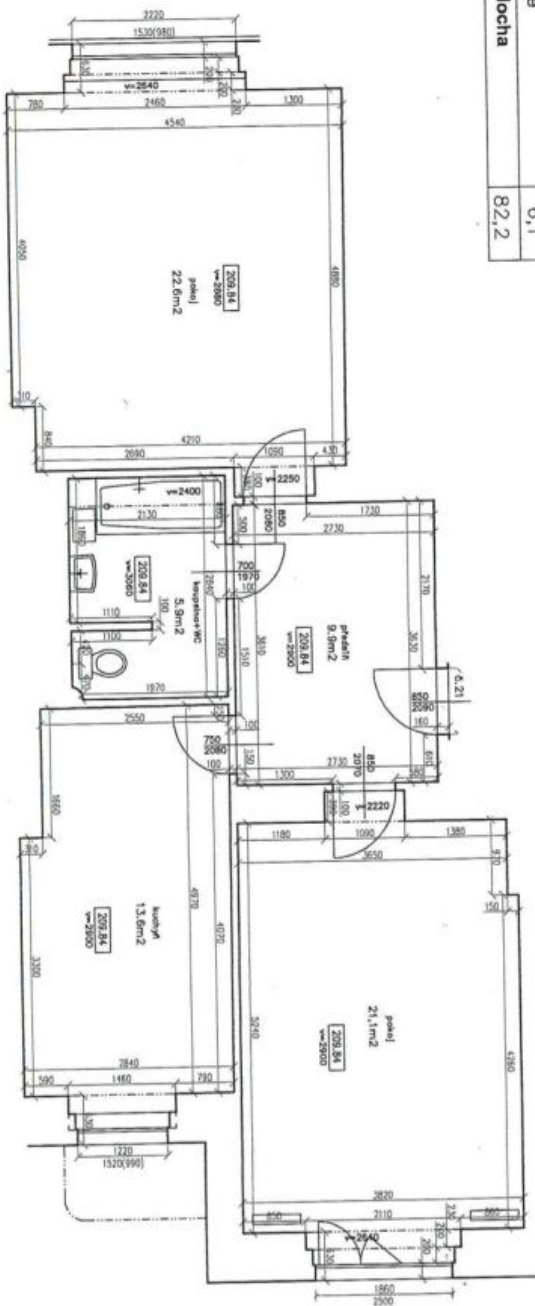
Plocha je tvořena součtem celé plochy jednotky a ohraničená obvodovými zdmi.



## Byt 2+1

76 m<sup>2</sup>, Praha 6, Dejvice, Zemědělská

Pronajato



Místnost	m <sup>2</sup>
předstíň	9,9
koupelna+WC	5,9
kuchyně	13,6
pokoj	21,1
pokoj	22,6
svíslé nosné a nenosné konstrukce uvnitř jednotky	3,0
Podlahová plocha	76,1
sklepní kóje	6,1
<b>Celková plocha</b>	<b>82,2</b>