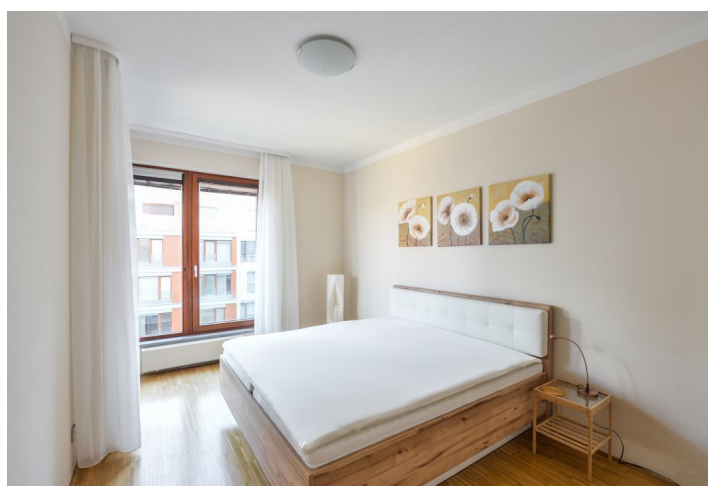


## Byt 2+kk

Pronajato

54 m<sup>2</sup>, Praha 8, Karlín, Rohanské nábřeží

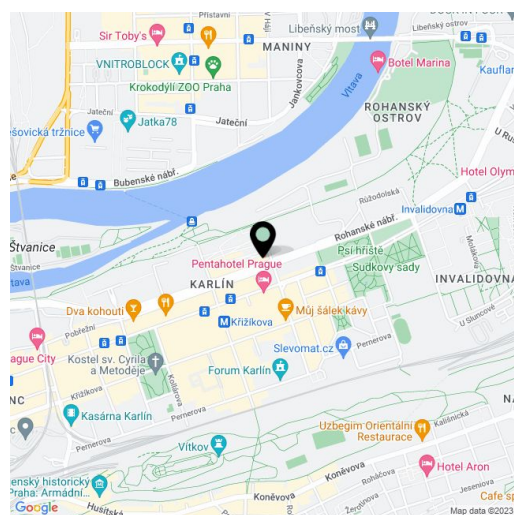


## Byt 2+kk

## Pronajato

54 m<sup>2</sup>, Praha 8, Karlín, Rohanské nábřeží

Celková plocha	54 m <sup>2</sup>
Parkování	Garážové stání za 2500 Kč měsíčně.
Garáž	Ano
Sklep	Ano
PENB	C
Referenční číslo	35425
K dispozici od	lhned



Tento plně zařízený byt leží v 5. patře rezidence River Diamond s 24/7 recepcí a ostrahou, podzemními garážemi a půvabnou privátní zahradou v japonském stylu s vodními prvky ve vnitrobloku. Budova stojí ve vyhledávané lokalitě v pražské čtvrti Karlín se skvělou dopravní dostupností do centra, jedinečnou polohou u Vltavy s cyklostezkou, nedaleko přívozu přes řeku a golfového hřiště. Pár minut chůze od rezidence se nachází stanice metra Křížkova (trasa B) a tramvajová zastávka, v peším dosahu pak bohatá občanská vybavenost (restaurace, bistra, kavárny, obchody, kino ad.). Budova je nadstandardně vybavena, rezidence získala v r. 2007 titul Stavba roku.

Byt má obývací pokoj s plně vybavenou kuchyní a jídelním prostorem, 1 ložnici s vestavěnými skříněmi a en-suite koupelnou s vanou, samostatnou toaletu a vstupní chodbu. Byt je orientován do japonské zahrady ve vnitrobloku.

**Dřevěné podlahy**, dlažba, bezpečnostní vstupní dveře, velkoplošná okna, vestavěné úložné prostory, centrální vytápění, pračka se sušičkou, myčka, mikrovlnná trouba, nádobí, lůžkoviny, ručníky, TV, satelitní / internetové připojení UPC, výtah, vstupy na čip. Možnost pronájmu **sklepa** za 500 Kč měsíčně. K dispozici je **1 garážové stání** za 2500 Kč měsíčně. V objektu se dále nachází vlastní správa, technické zajištění budovy a možnost parkování pro návštěvy. Poplatky za společné služby, vodu a vytápění: 4400 Kč měsíčně. Elektřina se platí zvlášť (možný převod na nájemce).

\* Výměra jednotky dle občanského zákoníku.

Plocha je tvořena součtem celé plochy jednotky a ohraničená obvodovými zdmi.