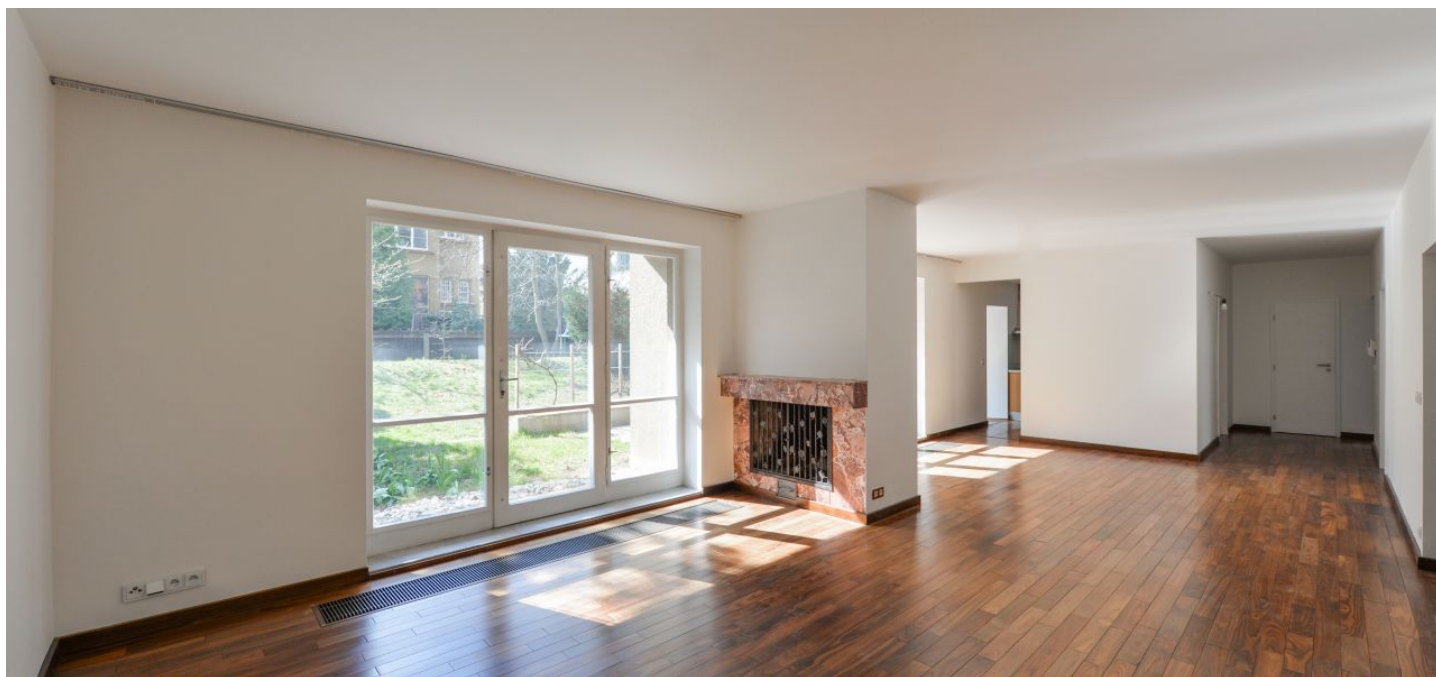




Rodinný dům 6+kk

450 m², Praha 6, Bubeneč, Albánská

Pronajato





Rodinný dům 6+kk

450 m², Praha 6, Bubeneč, Albánská

Pronajato

Pozemek	940 m ²
Zastavěná plocha	283 m ²
Zahrada	657 m ²
Parkování	Garáž a parkování na pozemku.
Garáž	Ano
Sklep	Ano
PENB	G
Referenční číslo	35421
K dispozici od	lhned

Nabízíme k pronájmu samostatně stojící vilu z r. 1972, která prošla částečnou rekonstrukcí. Dům s 5 ložnicemi, 3 koupelnami a vzrostlou zahradou stojí v klidné ulici v rezidenční zástavbě v Praze 6 v blízkosti nábřeží Vltavy a parku Stromovka, 2 krátké zastávky tramvají od stanice metra Dejvická (5 min. do centra). V okolí je dostupná bohatá občanská vybavenost a veškeré služby, rychlá je také dostupnost na letiště a do mezinárodních škol Riverside, ISP, Parklane a EISP. V pěším dosahu se nachází oblíbené Dejvické divadlo, univerzitní kampus ČVUT a prostor konání pravidelných farmářských trhů.

Přízemí domu nabízí prostorný obývací pokoj s **krbem**, plně vybavený kuchyňský kout, **zimní zahradu**, vstupy na terasu a do zahrady, 1 ložnici, koupelnu (vana, sprchový kout, toaleta), velkou **šatnu**, toaletu pro hosty a vstupní halu. V horním patře jsou umístěny 4 ložnice, průchozí TV místnost / herna, **2 balkony**, plně vybavená koupelna, třetí koupelna (sprchový kout, toaleta) a velká **terasa**. V suterénu se nachází technické zázemí, skladové prostory a prádelna.

Travertinové obklady, mramorová schodiště, žulové parapety, dřevěné a laminátové **podlahy**, atraktivní dlažba, velká okna, úložné prostory, plynový kotel, myčka, mikrovlnná trouba, videotelefon, připojení UPC, alarm, kamerový systém v zahradě. **Garáž a stání** na pozemku. **Domácí mazlíčci jsou vítáni**. Poplatky a údržba zahrady se hradí zvlášť. **Pronájem je možný do konce roku 2021.**

