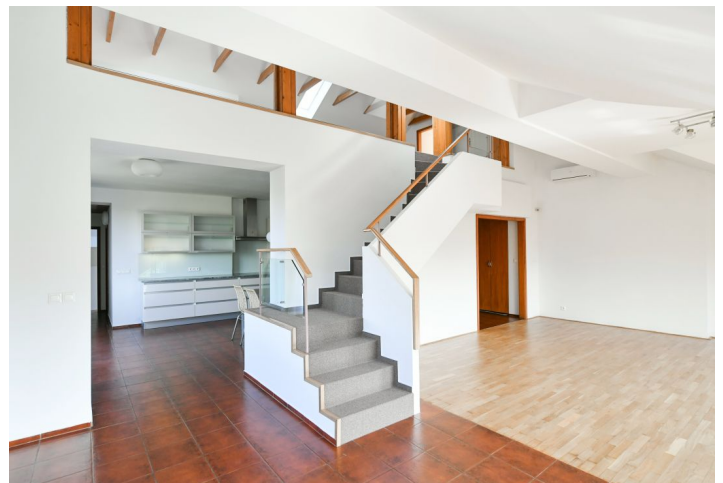
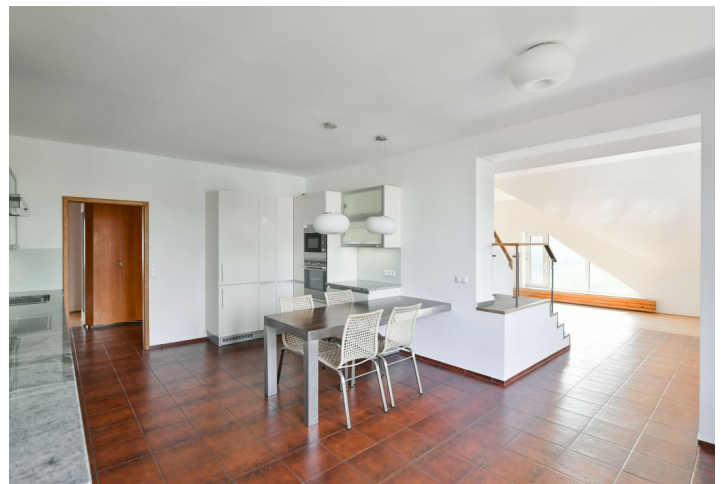




## Byt 6+1

290 m<sup>2</sup>, Praha 4, Braník, Psohlavců

Pronajato





## Byt 6+1

290 m<sup>2</sup>, Praha 4, Braník, Psohlavců

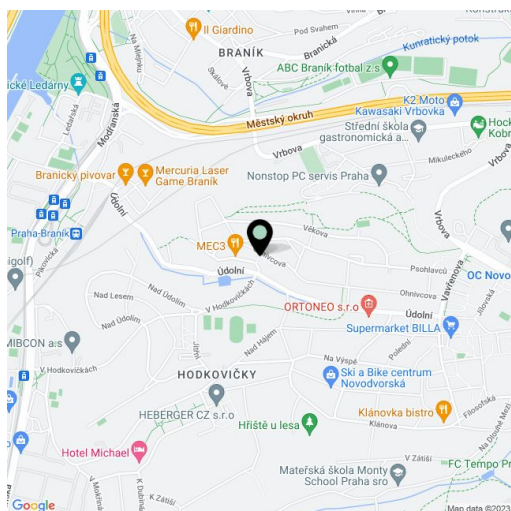
## Pronajato

Celková plocha	300 m <sup>2</sup>
Podlahová plocha*	290 m <sup>2</sup>
Terasa	10 m <sup>2</sup>
Parkování	Garáž a parkovací stání na pozemku.
Garáž	Ano
Sklep	-
Poplatky za služby	Zálohy na služby a spotřebu energií: 12.000 Kč měsíčně.
PENB	G
Referenční číslo	3542
K dispozici od	Ihned

**Nabízíme k pronájmu prostorný nezařízený dvouúrovňový byt se 2 koupelnami, terasou (10 m<sup>2</sup>) a pěkným výhledem do okolí, situovaný v 1. patře vily se zahradou (1000 m<sup>2</sup>). Dům se nachází v rezidenční čtvrti Braník s výhledem na Hodkovičky, nedaleko britské mezinárodní školy PBS v Praze 4, přibližně 15 minut jízdy od centra města.**

Ve spodní úrovni byt nabízí 3 ložnice a pracovnu / dětský pokoj, 2 koupelny, obývací pokoj (48 m<sup>2</sup>), plně vybavenou kuchyň a vstupní halu s vestavěnými skříněmi. V horním patře se nachází **galerie** vhodná pro hernu a další samostatná ložnice.

**Výhledy do zeleně, parkety**, dlažba, úložné prostory, vestavěné skříně, **klimatizace**, pračka, sušička, myčka, masážní vana, satelitní připojení, alarm. Na **zahradě** je nájemníkům k dispozici pohodlné posezení a možnost grilování. **Garáž a parkovací stání** na pozemku. Velmi vhodné pro rodiny s dětmi.



\* Výměra jednotky dle občanského zákoníku.

Plocha je tvořena součtem celé plochy jednotky a ohraničená obvodovými zdmi.