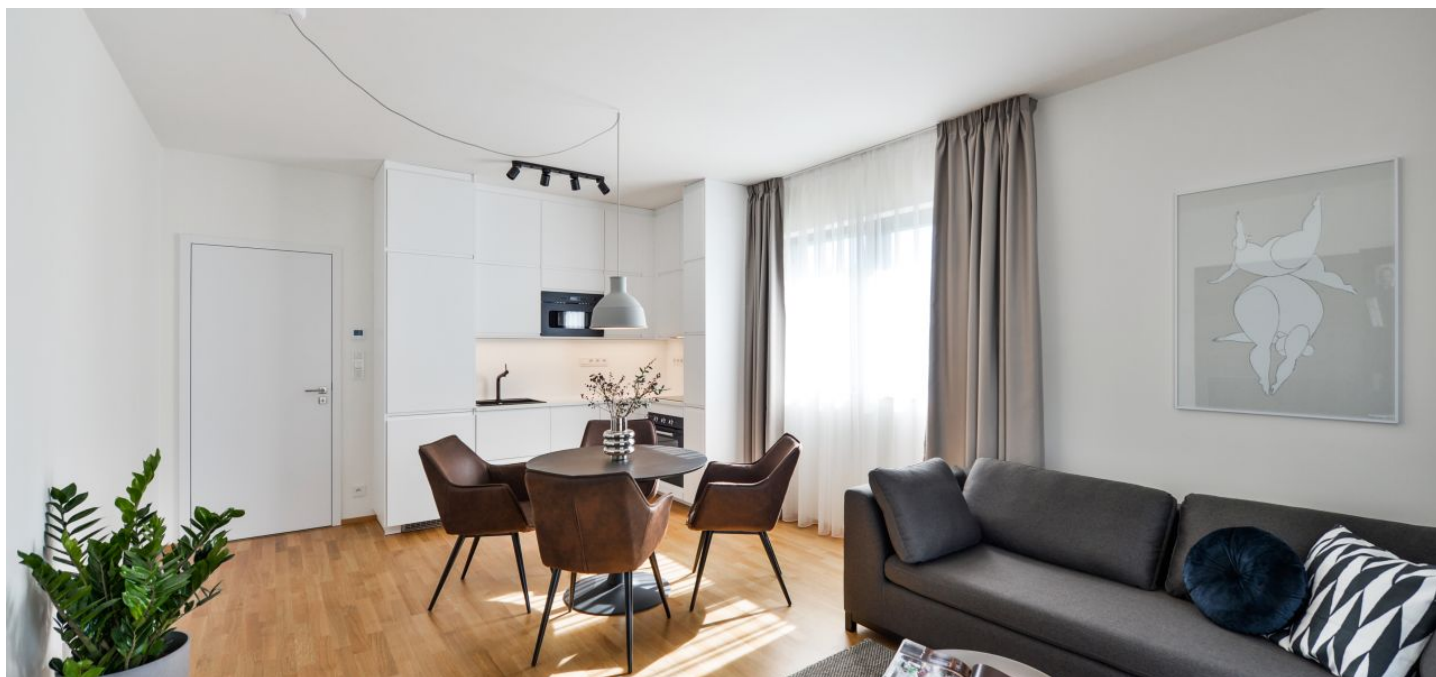




## Byt 2+kk

58 m<sup>2</sup>, Praha 5, Jinonice, Kloudova

Pronajato





## Byt 2+kk

58 m<sup>2</sup>, Praha 5, Jinonice, Kloudova

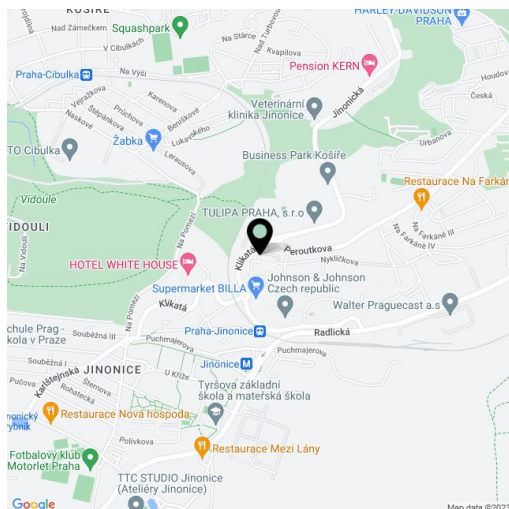
## Pronajato

Celková plocha	71 m <sup>2</sup>
Podlahová plocha*	58 m <sup>2</sup>
Terasa	13 m <sup>2</sup>
Parkování	Garážové stání.
Garáž	Ano
Sklep	Ano
PENB	A
Referenční číslo	35413
K dispozici od	Ihned

**Kvalitní byt v projektu Waltrovka. Kompletně zařízený byt se 2 terasami leží v 1. patře nově postaveného bytového domu v multifunkčním projektu s podzemním parkováním a širokou nabídkou restaurací, obchodů a služeb. Projekt, který v r. 2018 získal ocenění Realitní projekt roku, se nachází v klidné části Prahy 5, v lokalitě s rychlým spojením do centra, pár minut chůze od stanice metra Jinonice, v blízkém dosahu komerčního centra Anděl, Francouzské a Německé mezinárodní školy, sportovních zařízení vč. golfového hřiště a parků Vidoule a Prokopské údolí.**

Interiér nabízí obývací pokoj s plně vybavenou kuchyní a **terasou**, 1 ložnici s druhou **terasou**, koupelnu s vanou se sprchovou zástěnou, samostatnou toaletu a vstupní halu.

**Nadstandardní vybavení, dubové podlahy, dlažba, dřevěná podlaha na terasách**, vestavěné skříně, bezpečnostní dveře, francouzská okna, centrální vytápění, elektricky ovládané předokenní žaluzie, rozkládací sedací souprava, myčka, pračka, sušička, mikrovlnná trouba, zahradní nábytek, TV, **sklep**, výtah. Nájemcům je k dispozici společná kolárna/kočárkárna v budově. V ceně je zahrnuto 1 **garážové stání**. Záloha na poplatky za společné služby, vodu a vytápění: 2800 Kč měsíčně. Elektrikna se platí zvlášť (záloha 1000 Kč měsíčně). K dispozici od října 2021.



\* Výměra jednotky dle občanského zákoníku.

Plocha je tvořena součtem celé plochy jednotky a ohraničená obvodovými zdmi.