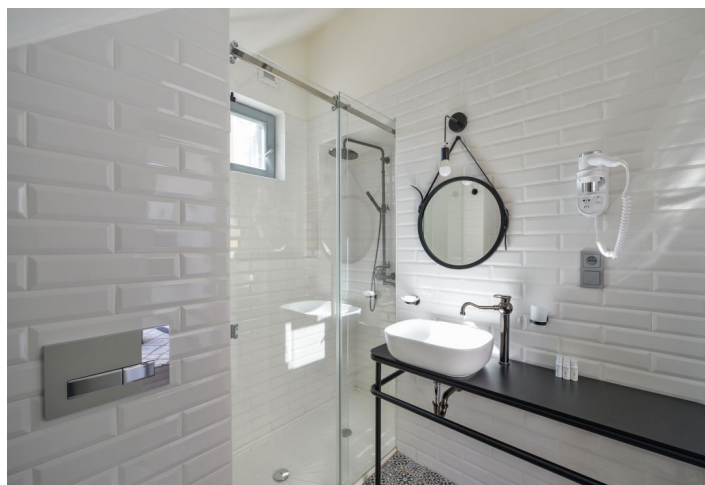




## Byt 1+kk

52 m<sup>2</sup>, Praha 1, Nové Město, Revoluční

Pronajato





## Byt 1+kk

52 m<sup>2</sup>, Praha 1, Nové Město, Revoluční

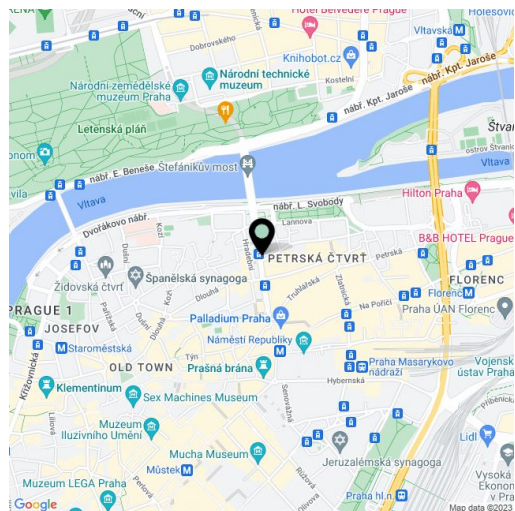
## Pronajato

Celková plocha	52 m <sup>2</sup>
Parkování	-
Sklep	-
PENB	D
Referenční číslo	35362
K dispozici od	lhned

Nabízíme k pronájmu stylově zařízenou podkrovní garsoniéru s klimatizací a výhledem na Vltavu a ostrov Štvanice, situovanou v 6. patře plně zrekonstruovaného bytového domu s výtahem jen pár kroků od náměstí Republiky. Lokalita vyniká blízkostí veškeré vybavenosti a služeb vč. obchodních center Palladium a Kotva, Divadla v Dlouhé a mnoha restaurací, kaváren a klubů. Stanice metra trasy B Náměstí Republiky je vzdálena dvě minuty chůze, zastávka tramvají je před domem, v pěším dosahu je i prestižní Pařížská ulice a Staroměstské náměstí. Dostatek zeleně poskytuje park Lannova, zahrada Anežského kláštera nebo Letenské sady na protějším břehu Vltavy.

Členitý interiér tvoří obývací pokoj / ložnice, plně vybavená průchozí kuchyň, čítárna s francouzským oknem a krásným výhledem, koupelna se sprchovým koutem a toaletou a otevřená vstupní chodba.

**Klimatizace, dřevěné podlahy**, dlažba, ateliérová okna, vestavěné skříně, plynové topení, pračka, sušička, myčka, mikrovlnná trouba, nádobí, žehlička a žehlicí prkno, TV, alarm. Záloha na společné služby a spotřebu vody: 1000 Kč/osoba/měsíc. Poplatky za plyn a elektřinu: 2000 Kč měsíčně.



\* Výměra jednotky dle občanského zákoníku.

Plocha je tvořena součtem celé plochy jednotky a ohraničená obvodovými zdmi.