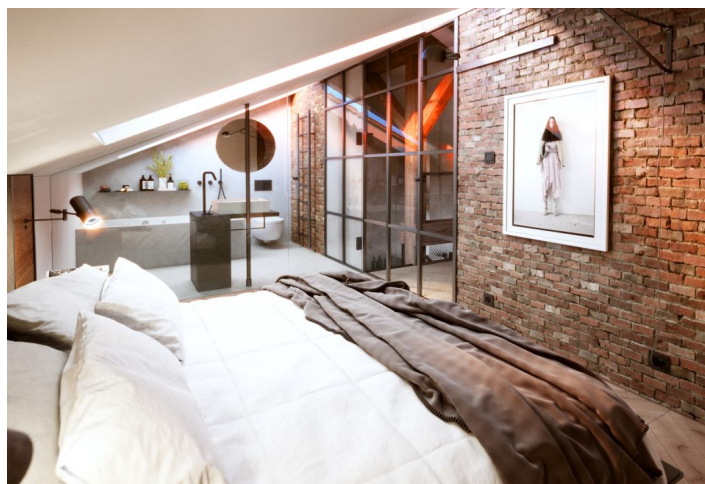




## Byt 3+kk

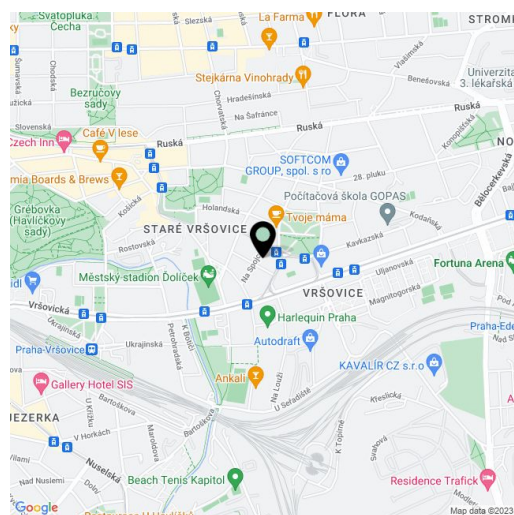
72 m<sup>2</sup>, Praha 10, Vršovice, Orelská

Cena na vyžádání



**Byt 3+kk**72 m<sup>2</sup>, Praha 10, Vršovice, Orelská**Cena na vyžádání**

Celková plocha	76 m <sup>2</sup>
Podlahová plocha*	72 m <sup>2</sup>
Terasa	4 m <sup>2</sup>
Parkování	-
Sklep	Ano
PENB	C
Referenční číslo	35311



\* Výměra jednotky dle občanského zákoníku.

Plocha je tvořena součtem celé plochy jednotky a ohraničená obvodovými zdmi.

**Nově vznikající klimatizovaný byt s terasou a industriálním nádechem z dílny renomovaného architektonického studia Rangherka 5 se nachází v 5. patře nového projektu [Orelská 13](#) v klidné lokalitě pražských Vršovíc. Dokončení bytu je plánované na 4Q/2021.**

Tento mezonet nabídne obývací pokoj s **plně vybavenou** kuchyní, dále ložnici s francouzskými okny a **terasou**, koupelnu se sprchou a toaletou. Ve druhé úrovni se bude nacházet **galerie/pracovna** a ložnice oddělená **industriální skleněnou příčkou** s en-suite koupelnou s vanou a toaletou. Všechny ložnice jsou orientované do klidného, uzavřeného vnitrobloku se vzrostlou zelení.

Interiér bytu bude vybaven **kvalitními materiály s designovými prvky** na míru včetně **klimatizace skryté** do podhledů, prosklených industriálních stěn, **masivní dřevěné** podlahy (kartáčovaný kouřový dub), designového schodiště, přiznaného zdiva, industriálních radiátorů, **velkoformátových truhlářských prvků** důmyslně zakrývajících např. otopná tělesa, elektrického zastínění ateliérových oken do ulice, **stylových koupelen** s velkoformátovým obkladem nebo kuchyňskou linkou s kamennou nebo Corianovou deskou. Podlaha na terase včetně obložení jejich stěn bude z tropického dřeva bangkirai. Součástí kupní ceny je také **sklep**. Zaparkovat lze pohodlně před domem v nově zavedené modré zóně pro rezidenty.

Lokalita Vršovíc prochází **dynamickou proměnou**, za kterou stojí nejen městská část, ale i řada sousedských projektů a iniciativ. Nejzářivějším příkladem nové tváře Vršovíc je ulice Krymská, kterou deník The New York Times označil za jednu z 12 nejoblíbenějších evropských ulic. Krymská i její okolí překypují ryze **lokálními podniky** – od bister, kaváren a domácích pekáren až po komorní kino, jógové studio a nejrůznější pop-up projekty. Nedaleko se nachází **Havlíčkovy sady** s vlastní vinicí a na opačné straně **sportovní areál s bazénem nebo nákupní centrum**. **Tramvajová zastávka je vzdálená 250 metrů** od domu, do centra Prahy se dostanete za pár minut. Autem se snadno napojíte na Jižní spojkou.

Podlahová plocha 72,54 m<sup>2</sup>, zastřešená terasa 3,96 m<sup>2</sup>, sklep 1,8 m<sup>2</sup>.  
Interiér dle prohlášení vlastníka 59,4 m<sup>2</sup>.

Pro více informací o projektu navštivte webovou stránku [www.orelska13.cz](http://www.orelska13.cz).

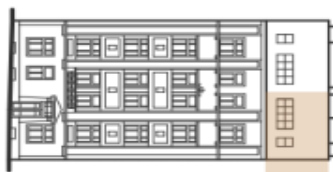
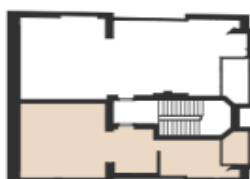
Vizualizace zobrazují budoucí podobu nabízeného bytu.



# Byt 3+kk

72 m<sup>2</sup>, Praha 10, Vršovice, Orelská

Cena na vyžádání



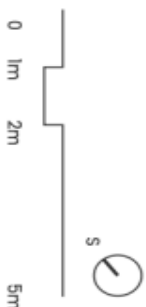
byt 3 + kk | 62

6.NP

č.	místnost	m <sup>2</sup>
1	chodba	4,31
2	obytňná místnost s kuchyní	31,18
3	koupelna	4,59
4	pokoř	12,41
5	pokoř s galerií	15,06
6	koupelna	4,51
podlahová plocha		72
terasa		3,95

svoboda&williams | CHRISTIE'S  
INTERNATIONAL REAL ESTATE

Schéma podlahy bytu představuje dispozici řešené bytu. Kuchynská linka je součástí dodávký bytu, solitní nábýtke není součástí dodávký bytu. Specifikace pro konstrukce, povrchové úpravy a rozsah vybavení je předmětem přílohy "Standard nemovitosti".



www.orelska13.cz

Na Perltýne 2, 110 00 Praha 1  
+420 257 328 281, +420 257 322 032  
info@svoboda-williams.com