



Byt 4+kk

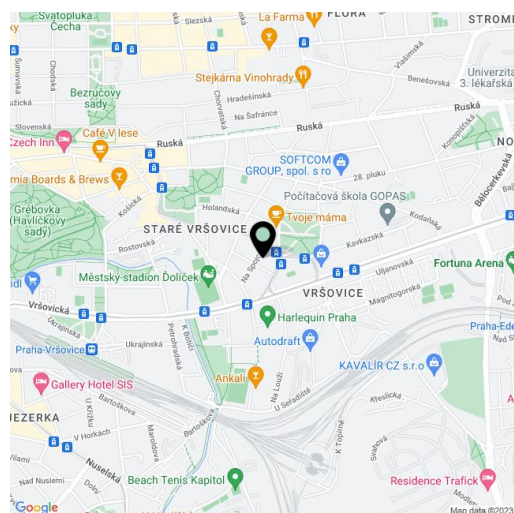
93 m², Praha 10, Vršovice, Orelská

Cena na vyžádání



**Byt 4+kk**93 m², Praha 10, Vršovice, Orelská**Cena na vyžádání**

Celková plocha	99 m ²
Podlahová plocha*	93 m ²
Terasa	6 m ²
Parkování	-
Sklep	Ano
PENB	C
Referenční číslo	35305



* Výměra jednotky dle občanského zákoníku.

Plocha je tvořena součtem celé plochy jednotky a ohraničená obvodovými zdmi.

Industriálně laděný byt s terasou z dílny renomovaného architektonického studia Rangherka 5 se nachází v 5. patře právě dokončeného projektu [Orelská 13](#) v klidné lokalitě pražských Vršovíc. Dokončení bytu je plánované na 2Q/2021.

Klimatizovaný mezonet nabídne obývací pokoj s **plně vybavenou kuchyní**, dále 2 ložnice s francouzskými okny a vstupem na **terasu**, koupelnu s vanou a oddělenou toaletu. Ve druhé úrovni se bude nacházet ložnice oddělená **industriální skleněnou příčkou** s en-suite koupelnou se sprchou a toaletou. Všechny ložnice jsou orientované do klidného, uzavřeného vnitrobloku se vzrostlou zelení.

Interiér bytu bude vybaven **kvalitními materiály s designovými prvky** na míru včetně **klimatizace skryté** do podhledů, prosklených industriálních stěn, **masivní dřevěné** podlahy (kartáčovaný kouřový dub), designového schodiště, přiznaného zdiva, industriálních radiátorů, velkoformátových **truhlářských prvků** důmyslně zakrývajících např. otopná tělesa, elektrického zastínění ateliérových oken do ulice, **stylových koupelen** s velkoformátovým obkladem nebo kuchyňskou linkou s kamennou nebo Corianovou deskou. Podlaha na terase včetně obložení jejich stěn bude z **tropického dřeva** bangkirai. Součástí kupní ceny je také **sklep**. Zaparkovat lze pohodlně před domem v nově zavedené modré zóně pro rezidenty.

Lokalita Vršovíc prochází **dynamickou proměnou**, za kterou stojí nejen městská část, ale i řada sousedských projektů a iniciativ. Nejzářivějším příkladem nové tváře Vršovíc je ulice Krymská, kterou deník The New York Times označil za jednu z 12 nejoblíbenějších evropských ulic. Krymská i její okolí překypují ryze **lokálními podniky** – od bister, kaváren a domácích pekáren až po komorní kino, jógové studio a nejrůznější pop-up projekty. Nedaleko se nachází **Havlíčkovy sady** s vlastní vinicí a na opačné straně **sportovní areál s bazénem nebo nákupní centrum**. **Tramvajová zastávka je vzdálená 250m** od domu a do centra Prahy se dostanete za pár minut. Autem se snadno napojíte na Jižní spojku.

Podlahová plocha 93 m², zastřešená terasa 5,50 m², sklep 2 m².Interiér dle prohlášení vlastníka 86,9 m².Pro více informací o projektu navštivte webovou stránku www.orelska13.cz.

Vizualizace zobrazují budoucí podobu nabízeného bytu.



Byt 4+kk

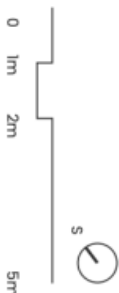
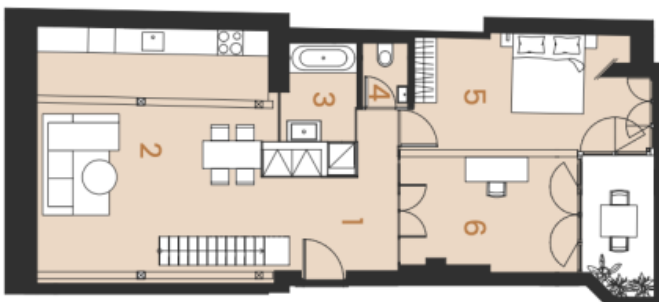
93 m², Praha 10, Vršovice, Orelská

Cena na vyžádání



svoboda&williams | CHRISTIE'S
INTERNATIONAL REAL ESTATE

Sešláno předložený bytu představuje dispozici řešené bytu. Kuchynské linko je součástí dodávkou bytu, vybavení nábýtek není součástí dodávky bytu. Specifikace pro konstrukci, povrchové úpravy a rozsah výbavení je předemem přílohy "Standardi nemovitosti".



byt 4+kk | 61

6.NP

č.	místnost	m ²
1	chodba	5,03
2	obýtná místnost s kuchyní	34,13
3	koupelna	4,79
4	WC	1,63
5	pokoj	15,58
6	pokoj	11,11
7	galérie	17,5
8	koupelna	3,23
podlahová plocha		93
terasa		5,5

www.orelska13.cz
Na Penzigne 2, 110 00 Praha 1
+420 257 328 281, +420 257 322 032
info@svoboda-williams.com