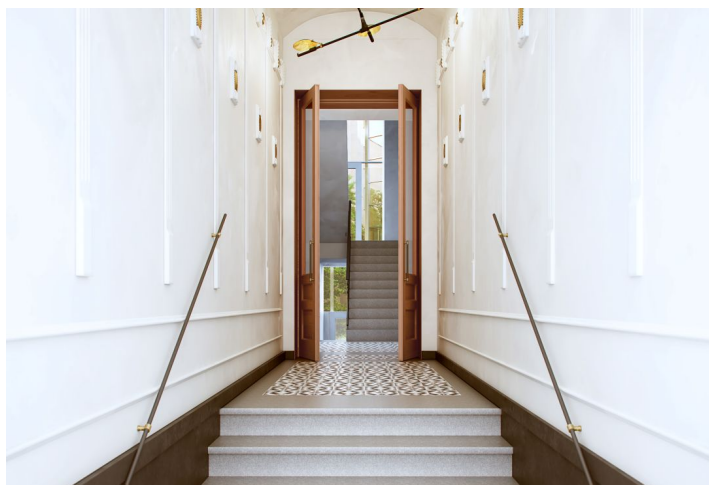




## Byt 2+kk

49 m<sup>2</sup>, Praha 10, Vršovice, Orelská

Prodáno





## Byt 2+kk

49 m<sup>2</sup>, Praha 10, Vršovice, Orelská**Prodáno**

Celková plocha	72 m <sup>2</sup>
Podlahová plocha*	49 m <sup>2</sup>
Terasa	23 m <sup>2</sup>
Parkování	-
Sklep	-
PENB	C
Referenční číslo	35284

**Byt 2+kk s terasou v novém projektu kompletně zrekonstruovaného secesního domu z roku 1911 Orelská 13** situovaného v klidné lokalitě pražských Vršovic, pár kroků od Vršovického náměstí nebo kultovní ulice Krymská. Dům nabídne pečlivě renovované společné prostory se zachovanými původními architektonickými prvky jako jsou lodžiové stěny, schodišťové zábradlí či repliky původních dřevěných dvoukřídlých dveří. Dokončení plánované na léto 2020.

Dispozice bytu v zahradním podlaží nabízí obývací pokoj s přípravou na kuchyň a vstupem na soukromou terasu / předzahrádku, ložnici s místem pro vestavěnou skříň, koupelnu a vstupní chodbu. Oba pokoje mají **klenutý strop**.

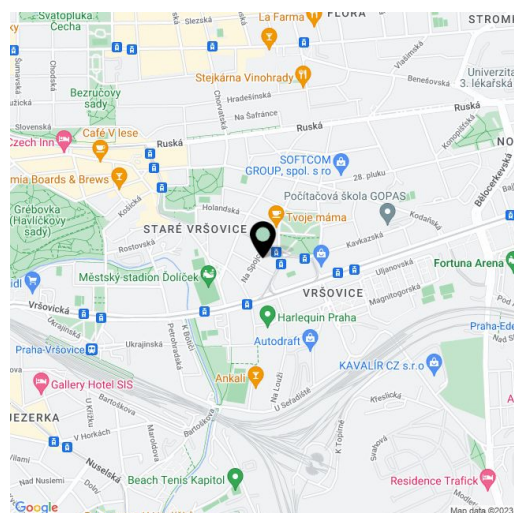
Byt je na prodej ve stavu white walls, tedy před dokončením finálních povrchů a tak umožňuje budoucímu majiteli upravit interiér dle vlastních představ.

Lokalita Vršovic prochází **dynamickou proměnou**, za kterou stojí nejen městská část, ale i řada sousedských projektů a iniciativ. Nejzářivějším příkladem nové tváře Vršovic je ulice Krymská, kterou deník The New York Times označil za jednu z 12 nejoblíbenějších evropských ulic. Krymská i její okolí překypují ryze **lokálními podniky** – od bister, kaváren a domácích pekáren až po komorní kino, jógové studio a nejrůznější pop-up projekty. Nedaleko se nachází **Havlíčkovy sady** s vlastní vinicí a na opačné straně **sportovní areál s bazénem nebo nákupní centrum**. **Tramvajová zastávka je vzdálená 250m** od domu a do centra Prahy se dostanete za pár minut. Autem se snadno napojíte na Jižní spojku.

Plocha bytu celkem (dle OZ) 48,8 m<sup>2</sup>, interiér 43,3 m<sup>2</sup>, terasa/předzahrádka 23,38 m<sup>2</sup>.

Pro více informací o projektu navštivte webovou stránku [www.orelska13.cz](http://www.orelska13.cz).

Kromě běžných prohlídek nemovitostí nabízíme také **videoprohlídky v reálném čase** přes WhatsApp, FaceTime, Messenger, Skype ad.



\* Výměra jednotky dle občanského zákoníku.

Plocha je tvořena součtem celé plochy jednotky a ohraničená obvodovými zdmi.





## Byt 2+kk

49 m<sup>2</sup>, Praha 10, Vršovice, Orelská

Prodáno

