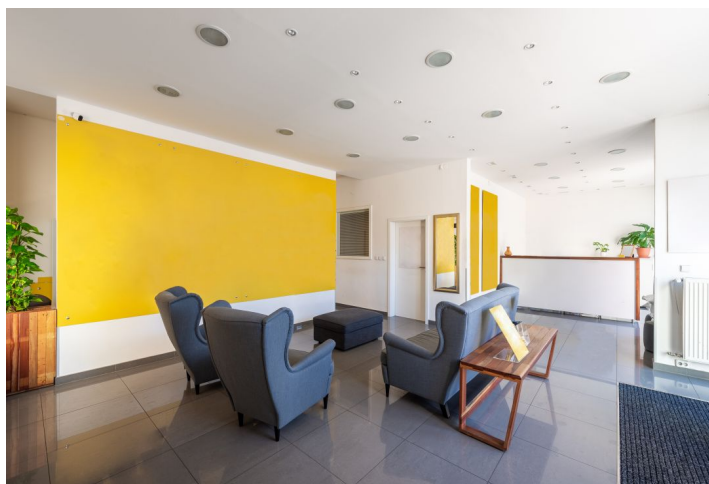




## Kancelářské prostory

Praha 1, Staré Město

35 000 000 Kč | 1 379 310 €





Poplatky za služby	11 175 Kč měsíčně
Plocha k dispozici	167 m <sup>2</sup>
Vlastní spotřeba nájemce	—
Parkování	-
Poplatky za parkování	—
Poměr parkovacích míst	—
Certifikace	—
PENB	G
Referenční číslo	35275

**Dobře viditelné zrekonstruované obchodní prostory se vstupem přímo z ulice se rozkládají v přízemí historického domu v blízkosti Smetanova nábřeží a Karlova mostu.**

Prostory zahrnují obchodní plochu s kuchyňkou a pánskou a dámskou toaletou se sprchou.

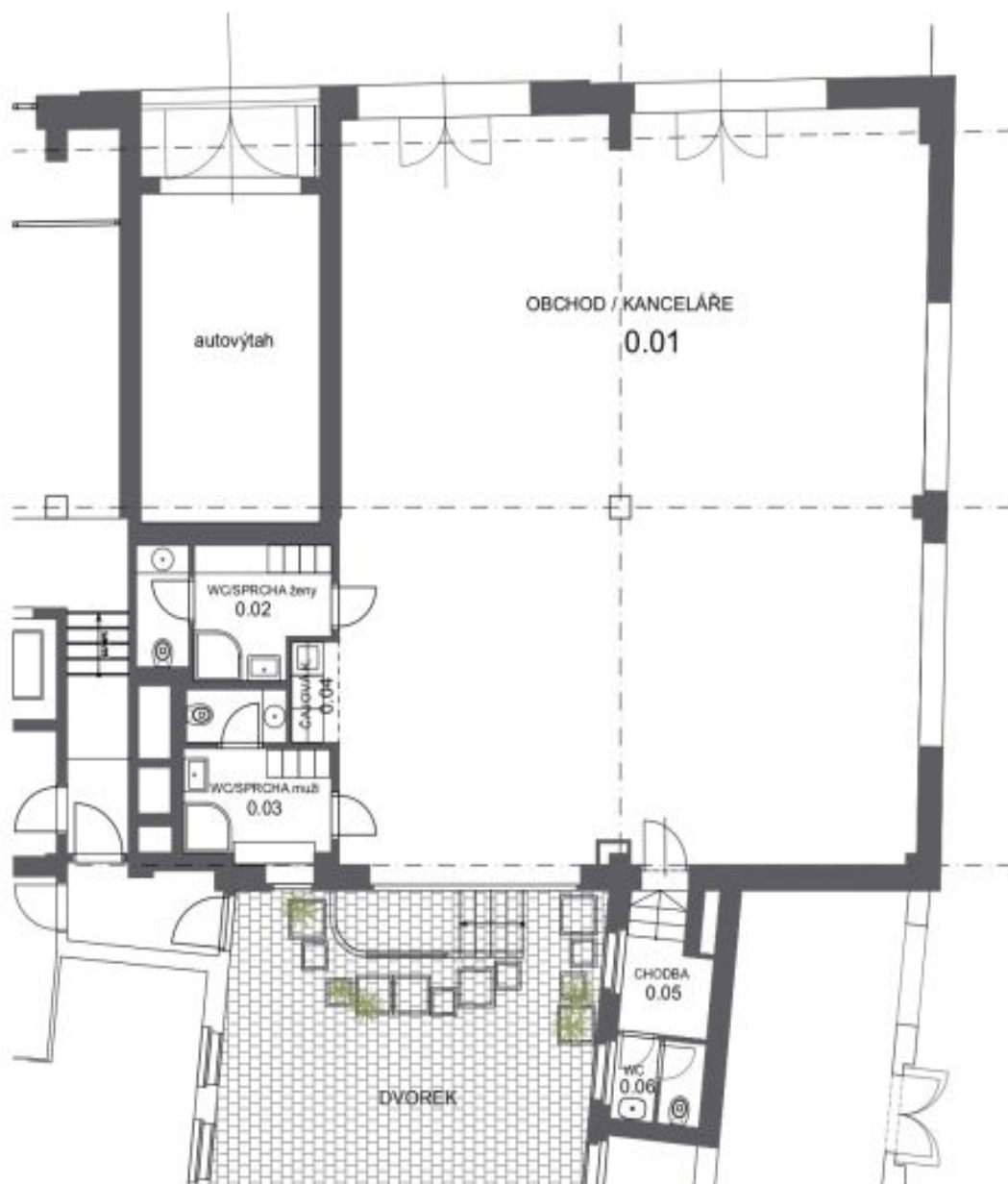
Vybavení zahrnuje mají **nové podlahy**, dveře a okna, sanitární zařízení, kuchyňku i osvětlení. Vytápění centrálním plynovým kotlem v domě.

**Prestížní lokalita** na Starém Městě leží v blízkosti turistických tras, v místě snadno dostupném metrem i tramvají s množstvím restaurací, kaváren a obchodů, ale také kulturních a vzdělávacích institucí. Nejbližší je tramvajová zastávka Národní divadlo a stanice metra Národní třída. Městskou zeleň představuje blízký park Národního probuzení s kašnou a vzrostlé stromy na **Střeleckém ostrově**.

Celková plocha 167 m<sup>2</sup>.

Nemovitost je aktuálně pronajata.

Kromě běžných prohlídek nemovitostí nabízíme také **videoprohlídky v reálném čase** přes WhatsApp, FaceTime, Messenger, Skype ad.





č.místnosti	název místnosti	m <sup>2</sup>
0.01	obchod - kancelář	144,27
0.02	wc - šatna ženy	7,68
0.03	wc - šatna muži	7,33
0.04	čajovná kuchyňka	1,63
0.05	chodba	3,69
0.06	wc	2,40
	<b>součet</b>	<b>167,00</b>