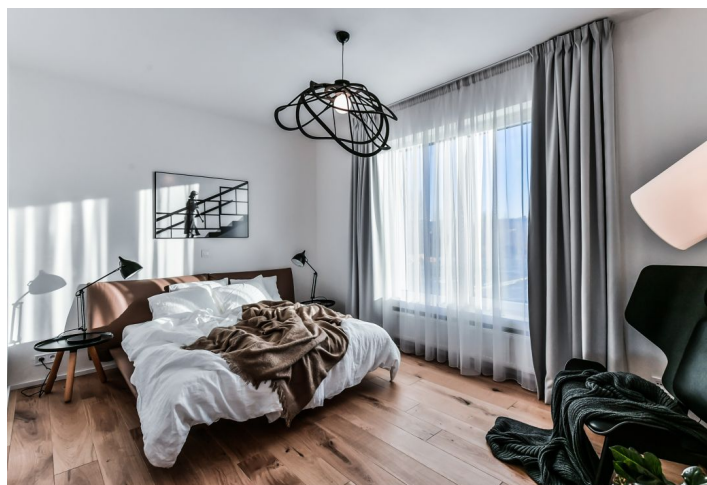




## Rodinný dům 5+kk

163 m<sup>2</sup>, Praha 9, Čakovice, Schollova

Prodáno





## Rodinný dům 5+kk

163 m<sup>2</sup>, Praha 9, Čakovice, Schollova

Prodáno

Pozemek	364 m <sup>2</sup>
Zastavěná plocha	105 m <sup>2</sup>
Zahrada	231 m <sup>2</sup>
Parkování	Jedno garážové stání a stání na pozemku.
Garáž	Ano
Sklep	-
PENB	B
Referenční číslo	35260

Na základě exkluzivního pověření nabízíme elegantně pojatý rohový rodinný dům s garáží, který je součástí nové řadové zástavby Na Pramenech vznikající na pomezí Čakovic, Letňan a Ďáblic. Rezidenční projekt podle architektonického návrhu ateliéru ADR Petra Koláře a Aleše Lapky propojuje úměrnost, estetiku a funkčnost, budoucím obyvatelům nabídne maximální soukromí, pohodlí a efektivně využitý prostor. Dům bude dokončen do čtyř měsíců od podpisu budoucí smlouvy a výběru finálních povrchů klientem.

V přízemí bude umístěn obývací pokoj s otevřenou kuchyní, jídelnou a vstupem na terasu, na kterou navazuje zahrada, dále předsiň s komorou, toaletou a vstupem do garáže. V patře přístupném po schodišti z obývacího pokoje je plánována hlavní ložnice se šatnou a přípravou na en-suite koupelnu, 3 ložnice a koupelna.

Předání domu s kompletně dokončenými finálními povrchy a také včetně kuchyňské linky (jedná se o vzorový dům). Do standardu patří dřevěné třívrstvé podlahy zn. BARLINEK (výběr ze 2 dekorů), keramická velkoformátová dlažba RAKO EXTRA, plastová okna s mikroventilací, izolačními trojskly a přípravou pro předokenní žaluzie, sanitární zařízení Laufen, Hansgrohe, Roltechnik a Tece, příprava pro elektrickou zabezpečovací signalizaci. Vytápění a TUV bude zajištěno plynovým kondenzačním kotlem se zásobníkem. Parkování v garáži a na venkovním stání na pozemku.

Předností projektu Na Pramenech je skvělá občanská vybavenost tvořená 2 nákupními centry i drobnými obchody, nepřeberné možnosti sportovního využití, dobré spojení s centrem a množství míst pro trávení volného času. V rychlém dosahu jsou mateřské a základní školy či gymnázium, plavecký bazén a koupaliště, cyklostezka, skatepark nebo multifunkční sportovní centrum. Lokalitu zpřijemňují nedaleké zelené plochy Ďáblického háje a lesoparku Letňany. Stanice metra je vzdálena 5 minut jízdy autobusem, který staví v bezprostřední blízkosti projektu. V jedné z dalších etap výstavby bude přímo v komplexu zřízena mateřská škola a vystavěno dětské hřiště.

Celková podlahová plocha 172,6 m<sup>2</sup>, užitná plocha 163,3 m<sup>2</sup>, zastavěná plocha 105,3 m<sup>2</sup>, zahradní terasa 19,8 m<sup>2</sup>, zahrada 230,7 m<sup>2</sup>, pozemek celkem 364 m<sup>2</sup>

Pro další informace o projektu navštivte webovou stránku [www.domynapramenech.cz](http://www.domynapramenech.cz).

Kromě běžných prohlídek nemovitostí nabízíme také videoprohlídky v reálném čase přes WhatsApp, FaceTime, Messenger, Skype ad.

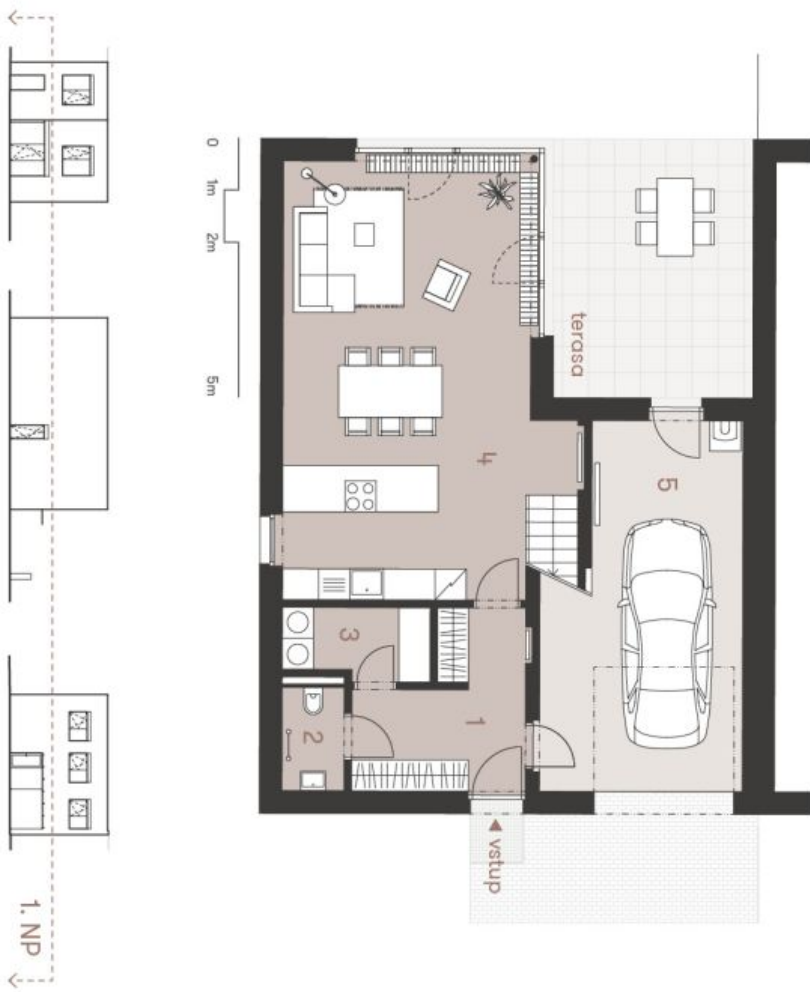


# Rodinný dům 5+kk

163 m<sup>2</sup>, Praha 9, Čakovice, Schollova

Prodáno

NA PRAMENECH



Běžná podoba domu představuje obývací pokoj, kuchyň, jídelnu, koupálnu, WC, vstupní halu a garáž. Dům je vybaven pouze pro rezidenční účely. Specifické vybavení, povrchové úpravy a rozložení je předehem přílohy "Standardní vybavení". Developer si vyhrazuje právo na změny a úpravy bez předchozího upozornění.

G52 | 5+kk | 172,59 m<sup>2</sup>  
Etapa I.



č.	místnost	m <sup>2</sup>
1	zábav	9,26
2	wc	2,40
3	komora	3,78
4	obývací pokoj s kuchyní	43,00
5	garáž	24,59
užitná plocha 1. NP		83,03
terasa		19,83
užitná plocha domu celkem		163,29
podlahová plocha domu celkem		172,59

[www.domynpramenech.cz](http://www.domynpramenech.cz)

Developer  
bpd development

svoboda&williams | Ekluzivní prodejce  
CHRISTIE'S  
INTERNATIONAL REAL ESTATE  
Na Pavlíně 2, 110 00 Praha 1  
+420 257 328 281, +420 257 322 032  
info@svoboda-williams.com



# Rodinný dům 5+kk

163 m<sup>2</sup>, Praha 9, Čakovice, Schollova

Prodáno

NA PRAMENECH



Střechová plocha domu předpokládá výhledově řešení domu. Kuchynská linka a nábytkové řešení součástí dohodnutí domu, zatímco je zobrazeno pouze pro referenci. Specifikace pro keramiku, povrchové úpravy a osazení výhledově je předehájená přílohou "Standardní srovnávací". Developer si vyhrazuje právo na změny a upřesnění bez předchozího upozornění.



G52 | 5+kk | 172,59 m<sup>2</sup>

Etapa I.

č.	místnost	m <sup>2</sup>
6	chodba a schodiště	14,68
7	pokoj	9,71
8	pokoj	11,35
9	pokoj	12,71
10	koupelna	6,56
11	šatna	4,22
12	šatna (možnost koupelny)	4,08
13	pokoj	16,95
užitná plocha 2. NP		80,26
užitná plocha domu celkem		163,29
podlahová plocha domu celkem		172,59

[www.domynpramenech.cz](http://www.domynpramenech.cz)

Developer  
bpd development

svoboda&williams | Ekluzivní prodejce  
CHRISTIE'S  
INTERNATIONAL REAL ESTATE  
Na Pavlíně 2, 110 00 Praha 1  
+420 257 328 281, +420 257 322 032  
info@svoboda-williams.com



# Rodinný dům 5+kk

163 m<sup>2</sup>, Praha 9, Čakovice, Schollova

Prodáno

Situace

NA PRAMENECH



G52 | 5+kk | 172,59 m<sup>2</sup>

Etapa I.

plocha	m <sup>2</sup>
zastavěná plocha domu	105,30
zahradá	230,70
ostatní plocha	28,00
celková plocha pozemku	364,00

- ⓐ sdrúžený pilíř pro elektroměr a příjmeměr
- hranice pozemku
- - - - - oplotení

www.domynpramenech.cz

Developer  
bpd development

svoboda&williams | Ekluzivní prodejce  
CHRISTIE'S  
INTERNATIONAL REAL ESTATE  
Na Pavlíně 2, 110 00 Praha 1  
+420 257 328 281, +420 257 322 032  
info@svoboda-williams.com

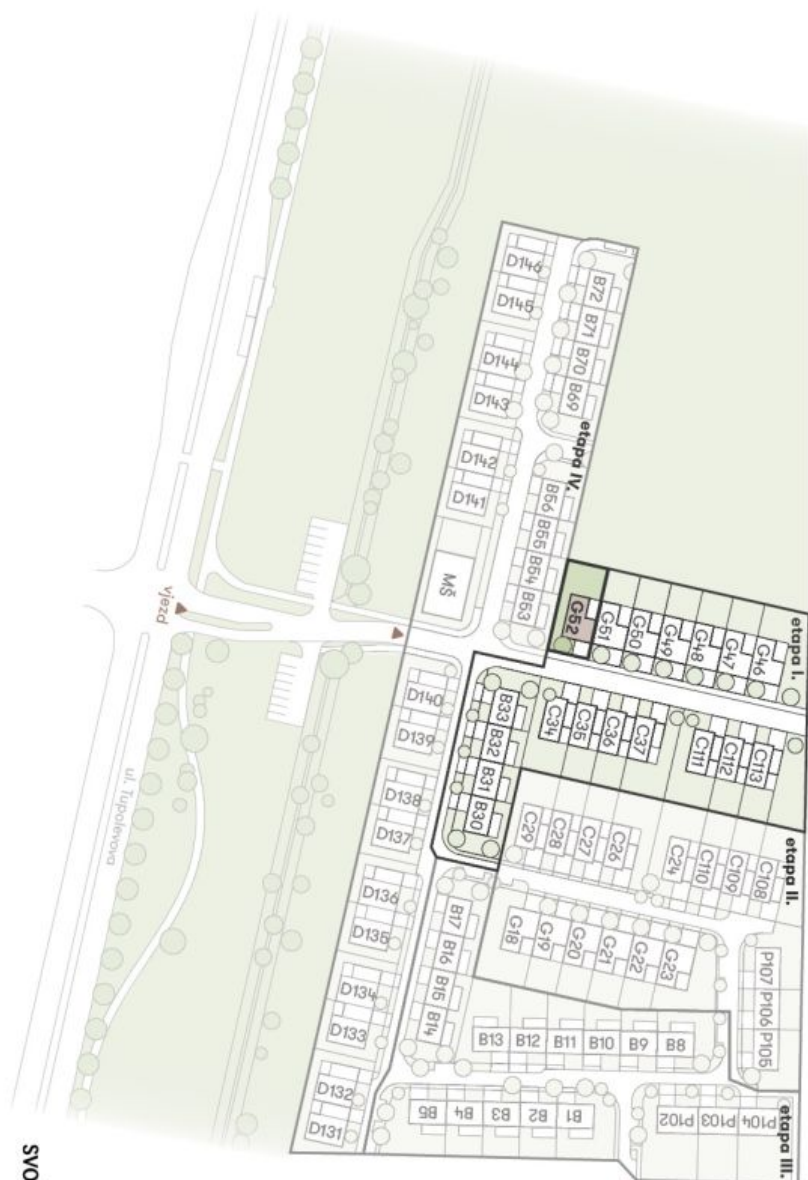


# Rodinný dům 5+kk

163 m<sup>2</sup>, Praha 9, Čakovice, Schollova

Prodáno

NA PRAMENECH



G52 | 5+kk | 172,59 m<sup>2</sup>

Etapa I.

Celková situace

www.domynoprामenech.cz

Developer  
bpd development

svoboda&williams | CHRISTIE'S  
INTERNATIONAL REAL ESTATE  
Exkluzivní prodejce  
Na Pavlíně 2, 110 00 Praha 1  
+420 257 328 281, +420 257 322 032  
info@svoboda-williams.com