



## Rodinný dům 4+kk

126 m<sup>2</sup>, Praha 9, Čakovice, Tupolevova

Prodáno



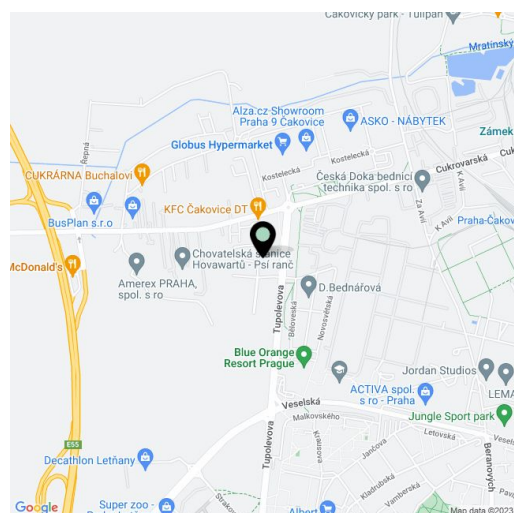


# Rodinný dům 4+kk

126 m<sup>2</sup>, Praha 9, Čakovice, Tupolevova

Prodáno

Pozemek	276 m <sup>2</sup>
Zastavěná plocha	82 m <sup>2</sup>
Zahrada	138 m <sup>2</sup>
Parkování	Jedno garážové stání a stání na pozemku.
Garáž	Ano
Sklep	-
PENB	B
Referenční číslo	35246



**Elegantně pojatý rohový rodinný dům s garáží je součástí nové řadové zástavby Na Pramenech vznikající na pomezí Čakovic, Letňan a Ďáblic. Rezidenční projekt podle architektonického návrhu ateliéru ADR Petra Koláře a Aleše Lapky propojuje úměrnost, estetiku a funkčnost, budoucím obyvatelům nabídne maximální soukromí, pohodlí a efektivně využitý prostor.** Plánovaný termín dokončení je jaro 2021.

V přízemí bude umístěn obývací pokoj s otevřenou kuchyní, jídelnou a vstupem na terasu, na kterou navazuje **zahrada**, dále komora a předstíh s toaletou a vstupem do **garáže**. V patře přístupném po schodišti z obývacího pokoje je plánována hlavní ložnice, dvě další ložnice, koupelna, komora a chodba.

Dům bude předán s kompletně dokončenými finálními povrchy (nezahrnuje kuchyňskou linku). Do standardu patří **dřevěné třívrstvé podlahy** zn. BARLINEK (výběr ze 2 dekorů), keramická velkoformátová dlažba RAKO EXTRA, plastová okna s mikroventilací, **izolačními trojskly** a přípravou pro předokenní žaluzie, sanitární zařízení Laufen, Hansgrohe, Roltechnik a Tece, příprava pro elektrickou zabezpečovací signalizaci. Vytápění a TUV bude zajištěno plynovým kondenzačním kotlem se zásobníkem. Parkování v **garáži** a **na venkovním stání na pozemku**.

Předností projektu Na Pramenech je skvělá občanská vybavenost tvořená 2 nákupními centry i drobnými obchody, nepřeborné možnosti sportovního využití, dobré spojení s centrem a množství míst pro trávení volného času. V rychlém dosahu jsou mateřské a základní školy či gymnázium, plavecký bazén a koupaliště, cyklostezka, skatepark nebo multifunkční sportovní centrum. Lokalitu zpříjemňují nedaleké zelené plochy **Ďáblického háje** a **lesoparku Letňany**. Stanice metra je vzdálena 5 minut jízdy autobusem, který staví v bezprostřední blízkosti projektu. V jedné z dalších etap výstavby bude přímo v komplexu zřízena mateřská škola a vystavěno dětské hřiště.

Celková podlahová plocha 132,2 m<sup>2</sup>, užitná plocha 125,7 m<sup>2</sup>, zastavěná plocha 82,2 m<sup>2</sup>, zahradní terasa 13,8 m<sup>2</sup>, zahrada 137,8 m<sup>2</sup>, pozemek celkem 276 m<sup>2</sup>

Pro další informace o projektu navštivte webovou stránku [www.domynapramenech.cz](http://www.domynapramenech.cz).

Kromě běžných prohlídek nemovitostí nabízíme také **videoprohlídky v reálném čase** přes WhatsApp, FaceTime, Messenger, Skype ad.

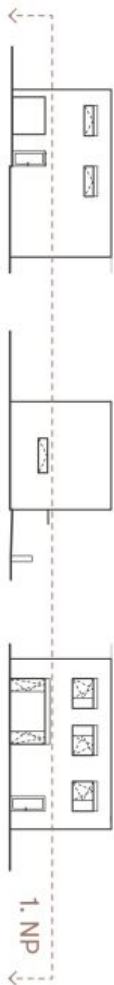
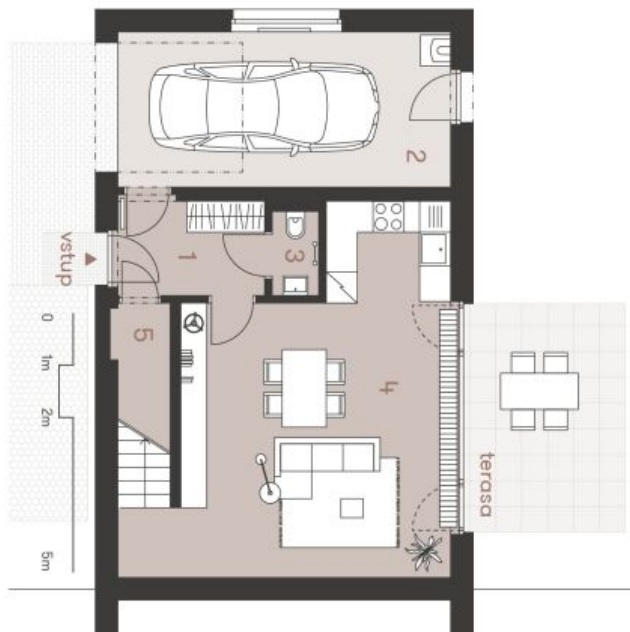




# Rodinný dům 4+kk

126 m<sup>2</sup>, Praha 9, Čakovice, Tupolevova**Prodáno**

NA PRAMENECH



Seřazená podoba domu představuje ideální řešení domu. Kuchyně a jídelna o nízké výšce jsou součástí stouplého domu, zatímco je zobrazeno pouze pro názornost. Specifikace pro konstruktora, povrchové úpravy a ostatní výkresy je předložena společně "Standardní memořkou". Developer se výhradně právo na zveřejnění bez předchozího upozornění.

**B33 | 4+kk | 132,24 m<sup>2</sup>**

Etapa I.

č.	místnost	m <sup>2</sup>
1	zábavň	5,43
2	garáž	19,38
3	wc	1,46
4	obývací pokoj s kuchyní	34,68
5	komora	1,75
užitná plocha 1. NP		62,70
terasa		13,81
užitná plocha domu celkem		125,69
podlahová plocha domu celkem		132,24

[www.domynapramenech.cz](http://www.domynapramenech.cz)Developer  
**bpd development**svoboda&williams | Ekluzivní prodejce  
CHRISTIE'S  
INTERNATIONAL REAL ESTATENa Petřínce 2, 110 00 Praha 1  
+420 257 328 281, +420 257 322 032  
[info@svoboda-williams.com](mailto:info@svoboda-williams.com)

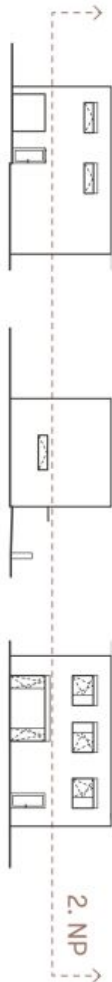


# Rodinný dům 4+kk

126 m<sup>2</sup>, Praha 9, Čakovice, Tupolevova

Prodáno

NA PRAMENECH



Bohátěra podlaží domu představuje elegantní řada dveří, kuchyňská linka a nábytek nejsou součástí dobdávky domu, zařízení je zahrnuto pouze pro rekonstr. Specifické pro konstrukt. povrchové úpravy a osazení výškově je předcházeno "Standardní měřicími" "Dvelešper" a výškové práce na zvláštní a upřesnění bez předchozího upozornění.

B33 | 4+kk | 132,24 m<sup>2</sup>  
Etapa I.



č.	místnost	m <sup>2</sup>
6	chodba a schodiště	11,91
7	koupelna	5,75
8	pokoř	17,12
9	pokoř	11,56
10	pokoř	13,53
11	komora	3,12
užitná plocha 2. NP		62,99
užitná plocha domu celkem		125,69
podlahová plocha domu celkem		132,24

www.domynpramenech.cz

Developer  
bpd development

svoboda&williams | CHRISTIE'S  
INTERNATIONAL REAL ESTATE

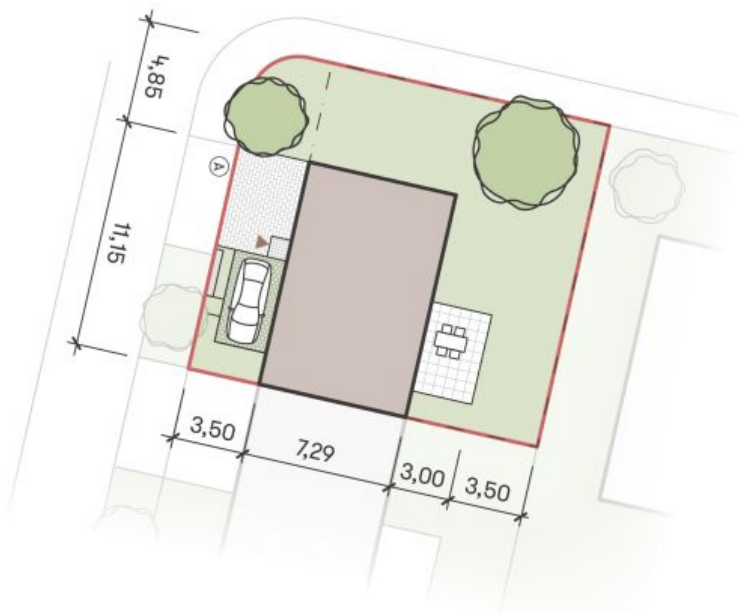
Na Peršpigne 2, 110 00 Praha 1  
+420 257 328 281, +420 257 322 032  
info@svoboda-williams.com



# Rodinný dům 4+kk

126 m<sup>2</sup>, Praha 9, Čakovice, Tupolevova**Prodáno**

## Situace



NA PRAMENECH

B33 | 4+kk | 132,24 m<sup>2</sup>  
Etapa I.

plocha	m <sup>2</sup>
zastavěná plocha domu	82,20
zahradra	137,80
ostatní plocha	56,00
celková plocha pozemku	276,00

- Ⓐ sdružený pilíř pro elektroměr a příjmeměr
- hranice pozemku
- - - - - oplotení

[www.domynupramenech.cz](http://www.domynupramenech.cz)Developer  
**bpd development**svoboda&williams | Ekluzivní prodejce  
CHRISTIE'S  
INTERNATIONAL REAL ESTATE  
Na Perštýně 2, 110 00 Praha 1  
+420 257 328 281, +420 257 322 032  
info@svoboda-williams.com



# Rodinný dům 4+kk

126 m<sup>2</sup>, Praha 9, Čakovice, Tupolevova

Prodáno

## Celková situace



NA PRAMENECH

B33 | 4+kk | 132,24 m<sup>2</sup>  
Etapa I.



www.domynoprामenech.cz

Developer  
bpd development

svoboda&williams | CHRISTIE'S  
INTERNATIONAL REAL ESTATE  
Exkluzivní prodejce  
Na Perštýně 2, 110 00 Praha 1  
+420 257 328 281, +420 257 322 032  
info@svoboda-williams.com