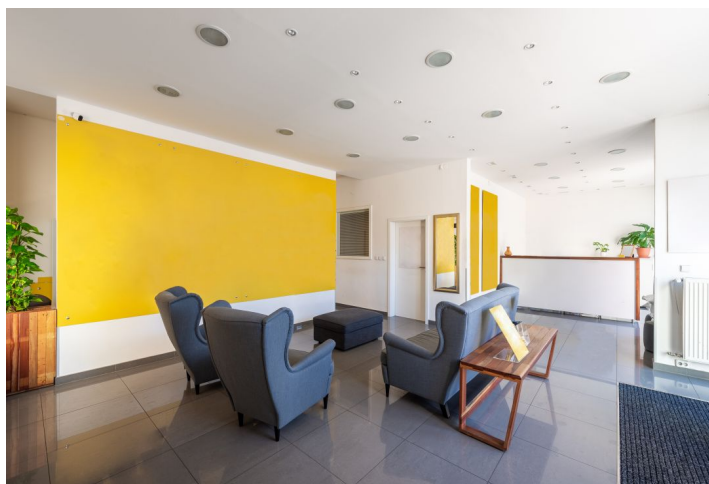




Obchodní prostory

167 m², Praha 1, Staré Město

35 000 000 Kč | 1 393 312 €





Obchodní prostory

167 m², Praha 1, Staré Město

35 000 000 Kč | 1 393 312 €

Celková plocha	167 m ²
Parkování	-
PENB	G
Referenční číslo	35241

Dobře viditelné zrekonstruované obchodní prostory se vstupem přímo z ulice se rozkládají v přízemí historického domu v blízkosti Smetanova nábřeží a Karlova mostu.

Prostory zahrnují obchodní plochu s kuchyňkou a pánskou a dámskou toaletou se sprchou.

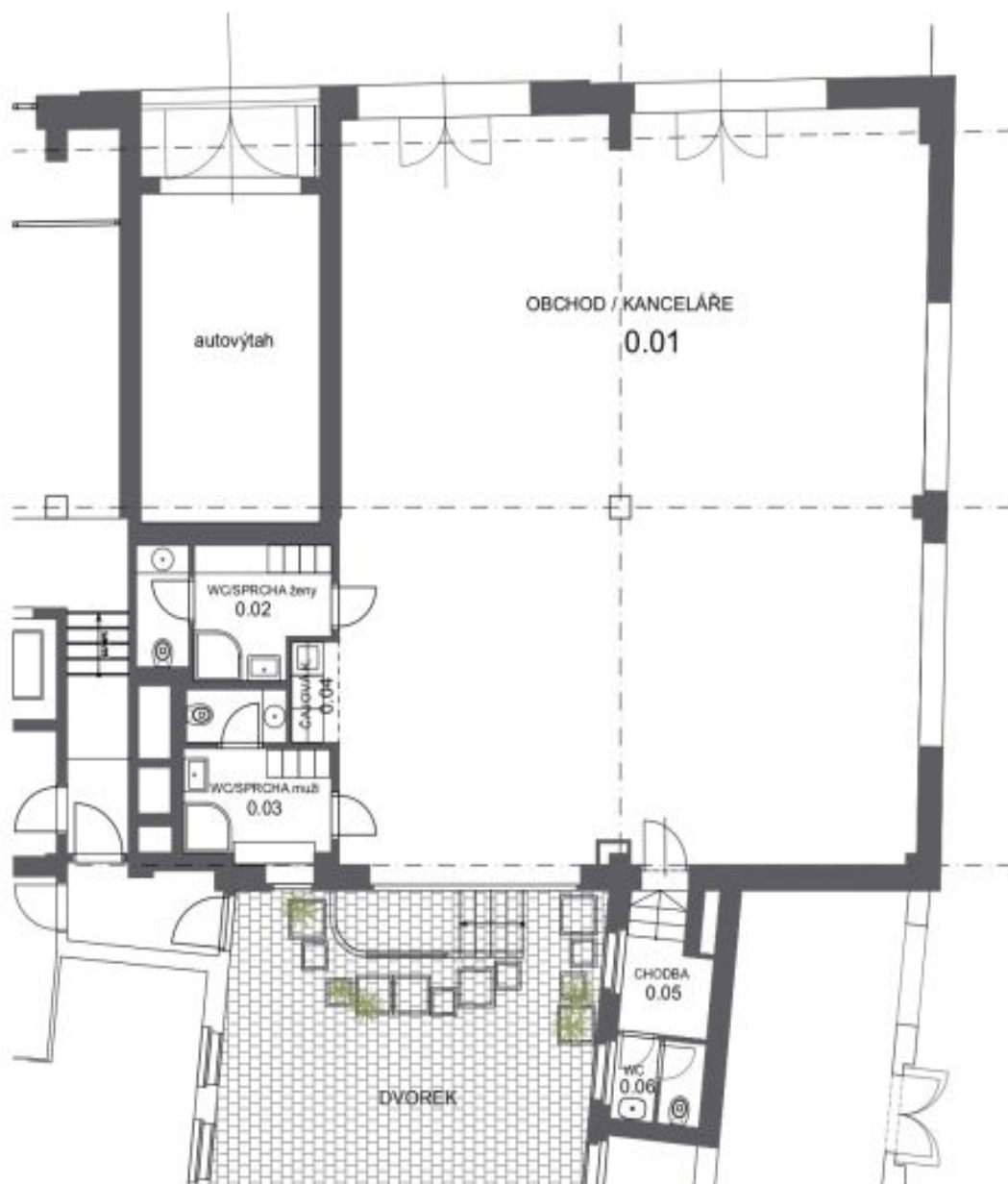
Vybavení zahrnuje mají **nové podlahy**, dveře a okna, sanitární zařízení, kuchyňku i osvětlení. Vytápění centrálním plynovým kotlem v domě.

Prestížní lokalita na Starém Městě leží v blízkosti turistických tras, v místě snadno dostupném metrem i tramvají s množstvím restaurací, kaváren a obchodů, ale také kulturních a vzdělávacích institucí. Nejbližší je tramvajová zastávka Národní divadlo a stanice metra Národní třída. Městskou zeleň představuje blízký park Národního probuzení s kašnou a vzrostlé stromy na **Střeleckém ostrově**.

Celková plocha 167 m².

Nemovitost je aktuálně pronajata.

Kromě běžných prohlídek nemovitostí nabízíme také **videoprohlídky v reálném čase** přes WhatsApp, FaceTime, Messenger, Skype ad.





č.místnosti	název místnosti	m ²
0.01	obchod - kancelář	144,27
0.02	wc - šatna ženy	7,68
0.03	wc - šatna muži	7,33
0.04	čajová kuchyňka	1,63
0.05	chodba	3,69
0.06	wc	2,40
součet		167,00