



Byt 2+kk

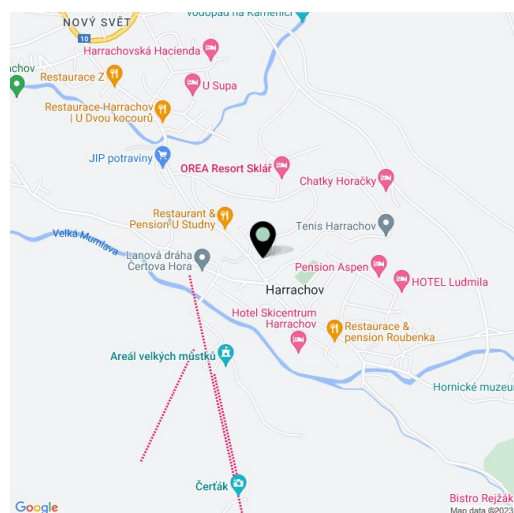
63.1 m², Semily, Harrachov

7 215 900 Kč | 284 876 €



**Byt 2+kk**63.1 m², Semily, Harrachov**7 215 900 Kč | 284 876 €**

Celková plocha	73 m ²
Podlahová plocha*	63 m ²
Balkón	10 m ²
Parkování	parkovací stání
Sklep	Ano
PENB	B
Referenční číslo	35237



* Výměra jednotky dle občanského zákoníku.

Plocha je tvořena součtem celé plochy jednotky a ohraničená obvodovými zdmi.

Horský mezonetový apartmán se severovýchodně orientovaným balkonem a parkovacím stáním, vhodný pro vlastní rekreaci i k investici, je součástí nízkoenergetické novostavby u Ducha hor, vznikající v úplném centru Harrachova, necelých 200 metrů od lanovky na Čertovu horu a v dosahu všech služeb včetně prodejny potravin nebo lékárny. Dokončení je naplánováno na jaro 2022.

Dispozici jednotky nacházející se ve 3. podlaží tvoří 1 ložnice, obývací pokoj s přípravou na kuchyni a se vstupem na **slunný balkon** s výhledem do **zeleně**. Dále je zde vstupní chodba, koupelna a komora.

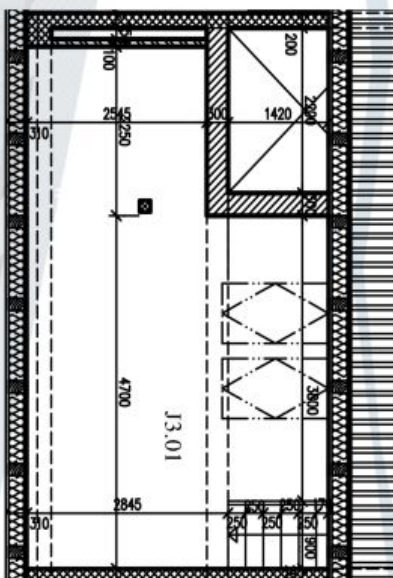
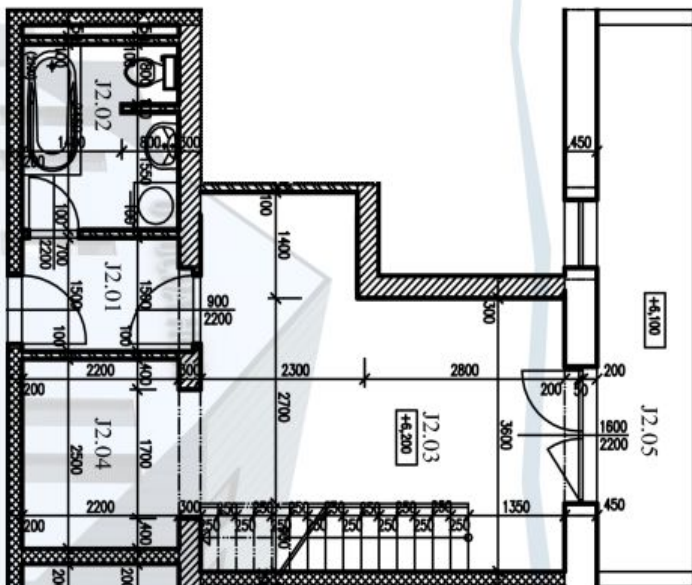
Byt bude předán dokončený v **kvalitním standardu**, zahrnujícím **dvouvrstvé dřevěné podlahy** značky Heth, interiérové **dýhované dveře** se světlou výškou 2200 mm, vstupní bezpečnostní protipožární dveře tř. III, plastová okna v barvě antracit s izolačními trojskly nebo sanitu značek Kaldewei, Grohe, Villeroy & Boch. Vytápění bude centrální, ohřev vody vlastním elektrickým bojlerem se 120l zásobníkem. K bytu je nutno dokoupit sklepní kóji, ideální k uskladnění kol, lyží a dalšího sportovního či dětského vybavení. Je také možné koupit **jedno parkovací stání** s přípojkou na dobíjecí stanici. Bytový dům má **bezbariérový přístup a výtah**, v přízemí bude fungovat restaurace a další služby.

Ideální poloha v centru Harrachova umožňuje snadný dosah obchodů, půjčoven sportovního vybavení, restaurací a lanových drah. Až k domu vede silnice udržovaná i v zimních měsících. Tradiční horské středisko poskytuje skvělé podmínky pro sportovní vyžití i relaxaci v průběhu celého roku. Ke zdejším zajímavostem patří sklářské a ski muzeum či **Mumlavské vodopády**. Přímo od domu půjde vyrazit na pěší i cyklistické túry, na běžky i na sjezdovky, kousek je koupaliště i **krytý bazén**, lávka pro pěší přes říčku Mumlavu nebo Anenské údolí, které na jaře zbledá **květy šafránu**.

Podlahová plocha dle OZ 63,1 m², balkón 10,1 m², sklep 2 m².

Více informací získáte na www.uduchahor.cz.

Kromě běžných prohlídek nemovitostí nabízíme také **videoprohlídky v reálném čase** přes WhatsApp, FaceTime, Messenger, Skype ad.



J	BYT C, 9	3,30
J2.01	ZADVĚŘÍ + CHODBA	5,39
J2.02	WC + KOUPELNA	21,06
J2.03	OBYVACÍ POKOJ + KUCHYŇ	5,50
J2.04	ULOŽNÝ PROSTOR	10,08
J2.05	BALKON	
J	BYT C, 9	25,77
J3.01	MEZONETOVÝ POKOJ	



U DUCHA HOR

KARTA BYTU J2 - 2KK

K bytové jednotce náleží parkovací stání a sklep.
Celková podlahová plocha bytu: 73,2 m²

