



Byt 2+kk

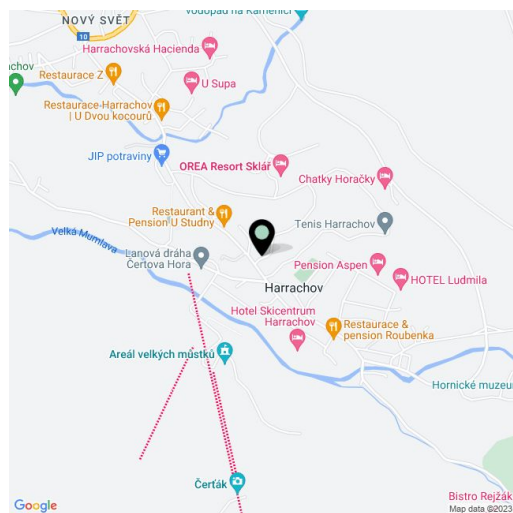
53.95 m², Semily, Harrachov

5 850 900 Kč | 232 686 €



**Byt 2+kk**53.95 m², Semily, Harrachov**5 850 900 Kč | 232 686 €**

Celková plocha	61 m ²
Podlahová plocha*	54 m ²
Balkón	7 m ²
Parkování	parkovací stání
Sklep	Ano
PENB	B
Referenční číslo	35232



* Výměra jednotky dle občanského zákoníku.

Plocha je tvořena součtem celé plochy jednotky a ohraničená obvodovými zdmi.

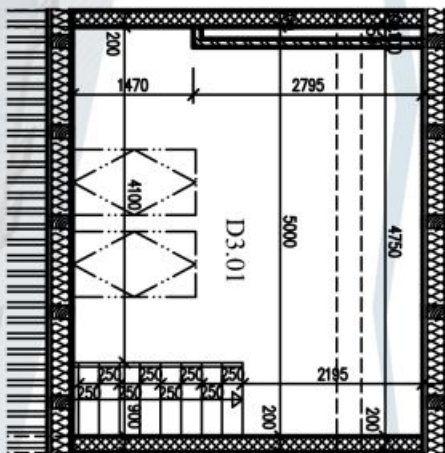
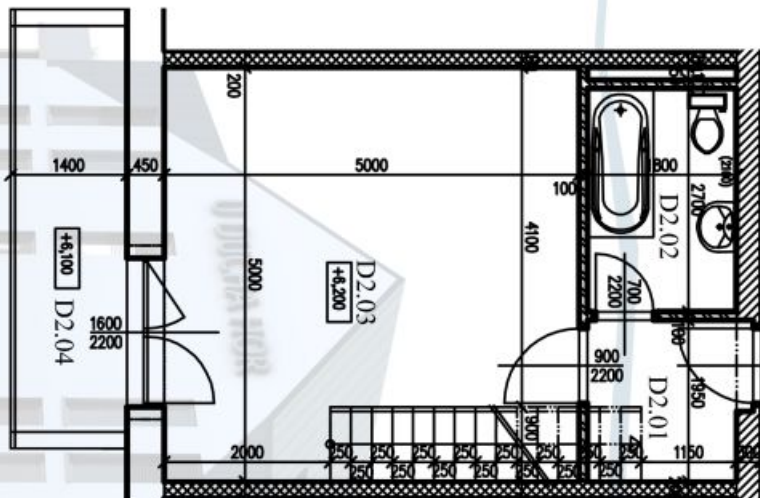
Horský mezonetový apartmán s jihozápadně orientovaným balkonem a parkovacím stáním, vhodný pro vlastní rekreaci i k investici, je součástí nízkoenergetické novostavby u Ducha hor, vznikající v úplném centru Harrachova, necelých 200 metrů od lanovky na Čertovu horu a v dosahu všech služeb včetně prodejny potravin nebo lékárny. Dokončení je naplánováno na jaro 2022.

Dispozici jednotky nacházející se ve 3. podlaží tvoří 1 ložnice, obývací pokoj s přípravou na kuchyni a se vstupem na **slunný balkon** s výhledem na Čertovu horu a legendární skokanské můstky. Dále je zde vstupní chodba a koupelna.

Byt bude předán dokončený v **kvalitním standardu**, zahrnujícím **dvouvrstvé dřevěné podlahy** značky Heth, interiérové **dýhované dveře** se světlou výškou 2200 mm, vstupní bezpečnostní protipožární dveře tř. III, plastová okna v barvě antracit s izolačními trojskly nebo sanitu značek Kaldewei, Grohe, Villeroy & Boch. Vytápění bude centrální, ohřev vody vlastním elektrickým bojlerem se 120l zásobníkem. K bytu je nutno dokoupit sklepní kóji, ideální k uskladnění kol, lyží a dalšího sportovního či dětského vybavení. Je také možné koupit jedno parkovací stání s přípojkou na dobíjecí stanici. Bytový dům má **bezbariérový přístup a výtah**, v přízemí bude fungovat restaurace a další služby.

Ideální poloha v centru Harrachova umožňuje snadný dosah obchodů, půjčoven sportovního vybavení, restaurací a lanových drah. Až k domu vede silnice udržovaná i v zimních měsících. Tradiční horské středisko poskytuje skvělé podmínky pro sportovní vyžití i relaxaci v průběhu celého roku. Ke zdejším zajímavostem patří sklářská a ski muzeum či **Mumlavské vodopády**. Přímo od domu půjde vyrazit na pěší i cyklistické túry, na běžky i na sjezdovky, kousek je koupaliště i **krytý bazén**, lávka pro pěší přes říčku Mumlavu nebo Anenské údolí, které na jaře zbledá **květy šafránu**.

Podlahová plocha dle OZ 53,95 m², balkón 6,86 m², sklep 2m².Více informací získáte na www.uduchahor.cz.Kromě běžných prohlídek nemovitostí nabízíme také **videoprohlídky v reálném čase** přes WhatsApp, FaceTime, Messenger, Skype ad.



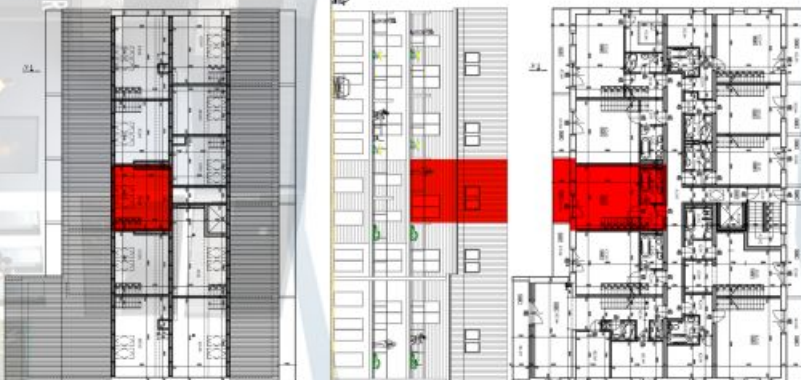
MEZONETI

D	BYT Č. 3	
D2.01	ZÁDVEŘÍ + CHODBA	3,51
D2.02	WC + KOUPELNA	4,86
D2.03	OBYVAČÍ POKOJ + KUCHYŇ	25,00
D2.04	BALKON	6,86

D	BYT Č. 3	
D3.01	MEZONETOVÝ POKOJ	21,12



U DUCHA HOR
KARTA BYTU D2 - 2KK



K bytové jednotce náleží parkovací stání a sklep.
Celková podlahová plocha bytu: **60,81 m²**