



Byt 1+kk

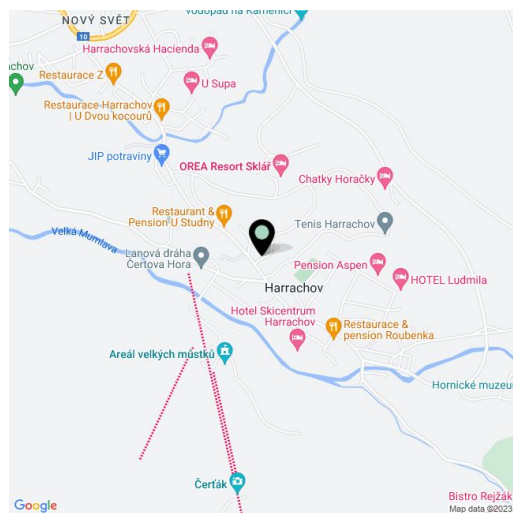
37.92 m², Semily, Harrachov

4 881 200 Kč | 194 586 €



**Byt 1+kk**37.92 m², Semily, Harrachov**4 881 200 Kč | 194 586 €**

Celková plocha	77 m ²
Podlahová plocha*	38 m ²
Terasa	39 m ²
Parkování	parkovací stání
Sklep	Ano
PENB	B
Referenční číslo	35227



* Výměra jednotky dle občanského zákoníku.

Plocha je tvořena součtem celé plochy jednotky a ohraničená obvodovými zdmi.

Horský apartmán se severovýchodně orientovanou terasou a parkovacím stáním, vhodný pro vlastní rekreaci i k investici, je součástí nízkoenergetické novostavby u Ducha hor, vznikající v úplném centru Harrachova, necelých 200 metrů od lanovky na Čertovu horu a v dosahu všech služeb včetně prodejny potravin nebo lékárny. Dokončení je naplánováno na jaro 2022.

Dispozici jednotky nacházející se ve 2. podlaží tvoří obývací pokoj s přípravou na kuchyni a se vstupem na **slunnou terasou** s výhledem do **zeleně**. Dále je zde vstupní chodba a koupelna.

Byt bude předán dokončený v **kvalitním standardu**, zahrnujícím **dvouvrstvé dřevěné podlahy** značky Heth, interiérové **dýhované dveře** se světlou výškou 2200 mm, vstupní bezpečnostní protipožární dveře tř. III, plastová okna v barvě antracit s izolačními trojskly nebo sanitu značek Kaldewei, Grohe, Villeroy & Boch. Vytápění bude centrální, ohřev vody vlastním elektrickým bojlerem se 120l zásobníkem. K bytu je nutno dokoupit sklepní kóji, ideální k uskladnění kol, lyží a dalšího sportovního či dětského vybavení. Je také možné koupit **jedno parkovací stání** s přípojkou na dobíjecí stanici. Bytový dům má **bezbariérový přístup a výtah**, v přízemí bude fungovat restaurace a další služby.

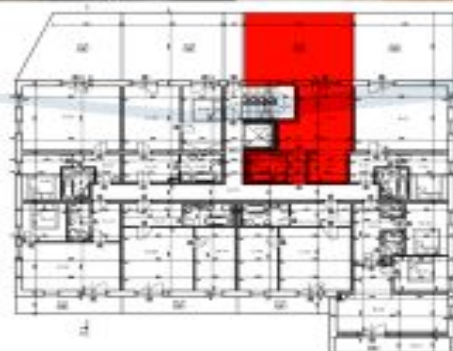
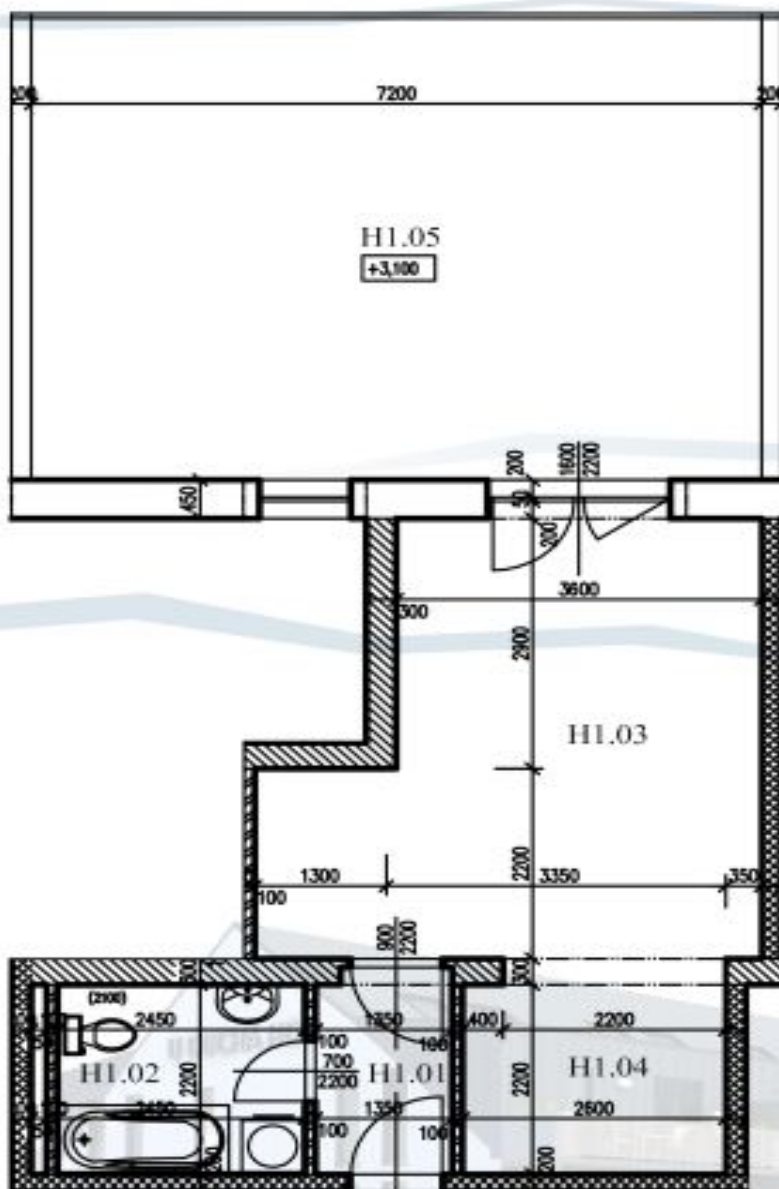
Ideální poloha v centru Harrachova umožňuje snadný dosah obchodů, půjčoven sportovního vybavení, restaurací a lanových drah. Až k domu vede silnice udržovaná i v zimních měsících. Tradiční horské středisko poskytuje skvělé podmínky pro sportovní vyžití i relaxaci v průběhu celého roku. Ke zdejším zajímavostem patří sklářská a ski muzeum či **Mumlavské vodopády**. Přímo od domu půjde vyrazit na pěší i cyklistické túry, na běžky i na sjezdovky, kousek je koupaliště i **krytý bazén**, lávka pro pěší přes říčku Mumlavu nebo Anenské údolí, které na jaře zbledá **květy šafránu**.

Podlahová plocha dle OZ 37,9 m², terasa 38,9 m², sklep 2m².Více informací získáte na www.uduchahor.cz.Kromě běžných prohlídek nemovitostí nabízíme také **videoprohlídky v reálném čase** přes WhatsApp, FaceTime, Messenger, Skype ad.



U DUCHA HOR

KARTA BYTU H1 - 1KK



H	BYT Č. 7	
H1.01	ZÁDVERŽ + CHODBA	2,97
H1.02	WC + KOUPELNA	5,39
H1.03	OBÝVACÍ POKOJ + KUCHYŠ	21,06
H1.04	ÚLOŽNÝ PROSTOR	5,72
H1.05	BALKON	38,88

K bytové jednotce náleží parkovací stání a sklep.
Celková podlahová plocha bytu: **76,8 m²**