



Byt 2+kk

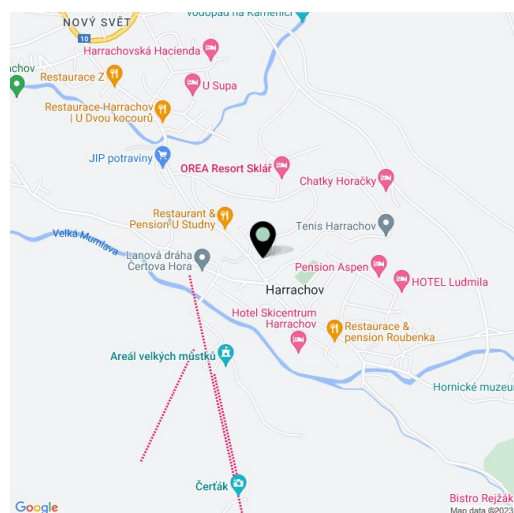
56.8 m², Semily, Harrachov

Prodáno



**Byt 2+kk**56.8 m², Semily, Harrachov**Prodáno**

| | |
|-------------------|-------------------|
| Celková plocha | 88 m ² |
| Podlahová plocha* | 57 m ² |
| Terasa | 31 m ² |
| Parkování | parkovací stání |
| Sklep | Ano |
| PENB | B |
| Referenční číslo | 35225 |



* Výměra jednotky dle občanského zákoníku.

Plocha je tvořena součtem celé plochy jednotky a ohraničená obvodovými zdmi.

Horský apartmán se severovýchodně orientovanou terasou a parkovacím stáním, vhodný pro vlastní rekreaci i k investici, je součástí nízkoenergetické novostavby u Ducha hor, vznikající v úplném centru Harrachova, necelých 200 metrů od lanovky na Čertovu horu a v dosahu všech služeb včetně prodejny potravin nebo lékárny. Dokončení je naplánováno na jaro 2022.

Dispozici jednotky nacházející se ve 2. podlaží tvoří 1 ložnice, obývací pokoj s přípravou na kuchyni a se vstupem na **slunnou terasu** s výhledem do **zeleně**. Dále je zde vstupní chodba a koupelna.

Byt bude předán dokončený v **kvalitním standardu**, zahrnujícím **dvouvrstvé dřevěné podlahy** značky Heth, interiérové **dýhované dveře** se světlou výškou 2200 mm, vstupní bezpečnostní protipožární dveře tř. III, plastová okna v barvě antracit s izolačními trojskly nebo sanitu značek Kaldewei, Grohe, Villeroy & Boch. Vytápění bude centrální, ohřev vody vlastním elektrickým bojlerem se 120l zásobníkem. K bytu je nutno dokoupit sklepní kóji, ideální k uskladnění kol, lyží a dalšího sportovního či dětského vybavení. Je také možné koupit **jedno parkovací stání** s přípojkou na dobíjecí stanici. Bytový dům má **bezbariérový přístup a výtah**, v přízemí bude fungovat restaurace a další služby.

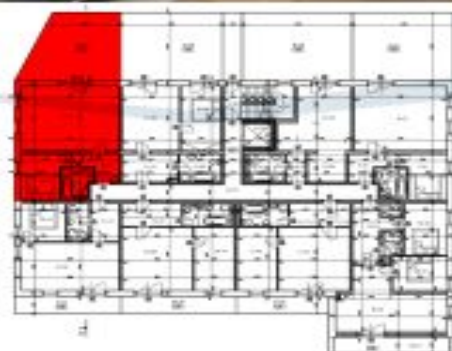
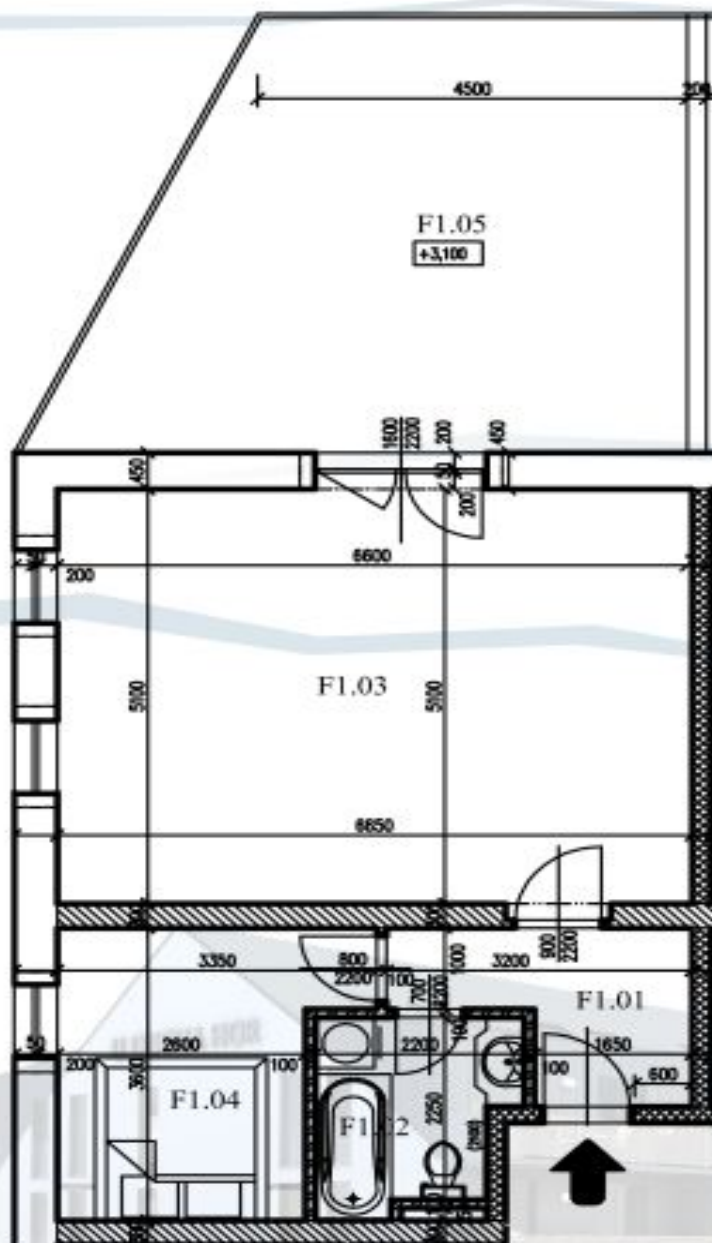
Ideální poloha v centru Harrachova umožňuje snadný dosah obchodů, půjčoven sportovního vybavení, restaurací a lanových drah. Až k domu vede silnice udržovaná i v zimních měsících. Tradiční horské středisko poskytuje skvělé podmínky pro sportovní vyžití i relaxaci v průběhu celého roku. Ke zdejším zajímavostem patří sklářská a ski muzeum či **Mumlavské vodopády**. Přímo od domu půjde vyrazit na pěší i cyklistické túry, na běžky i na sjezdovky, kousek je koupaliště i **krytý bazén**, lávka pro pěší přes říčku Mumlavu nebo Anenské údolí, které na jaře zbledá **květy šafránu**.

Podlahová plocha dle OZ 56,8 m², terasa 31,2 m², sklep 2 m².Více informací získáte na www.uduchahor.cz.Kromě běžných prohlídek nemovitostí nabízíme také **videoprohlídky v reálném čase** přes WhatsApp, FaceTime, Messenger, Skype ad.

**Byt 2+kk**56.8 m², Semily, Harrachov**Prodáno**

U DUCHA HOR

KARTA BYTU F1 - 2KK



| | | |
|-------|----------------------|-------|
| F1.01 | ZÁDVERÍ + CHODBA | 5,19 |
| F1.02 | WC + KOUPELNA | 4,69 |
| F1.03 | OBÝVACÍ POKOJ-KUCHYŇ | 33,66 |
| F1.04 | LOŽNICE | 10,11 |
| F1.05 | BALKON | 31,16 |

K bytové jednotce náleží parkovací stání a sklep.
Celková podlahová plocha bytu: **88 m²**