



## Byt 2+kk

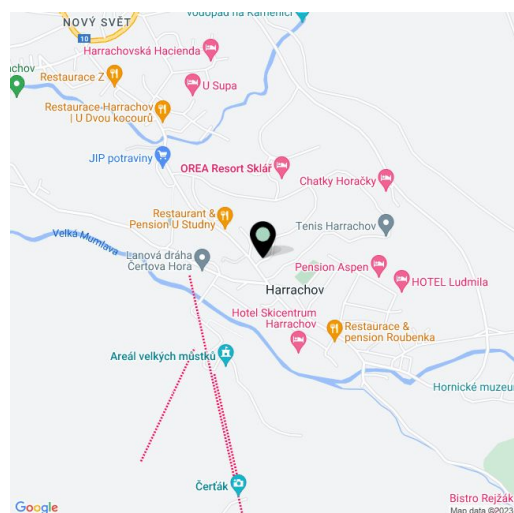
45.5 m<sup>2</sup>, Semily, Harrachov

Prodáno



**Byt 2+kk**45.5 m<sup>2</sup>, Semily, Harrachov**Prodáno**

Celková plocha	55 m <sup>2</sup>
Podlahová plocha*	46 m <sup>2</sup>
Balkón	10 m <sup>2</sup>
Parkování	parkovací stání
Sklep	Ano
PENB	B
Referenční číslo	35224



\* Výměra jednotky dle občanského zákoníku.

Plocha je tvořena součtem celé plochy jednotky a ohraničená obvodovými zdmi.

**Horský apartmán s jihozápadně orientovaným balkonem a parkovacím stáním, vhodný pro vlastní rekreaci i k investici, je součástí nízkoenergetické novostavby u Ducha hor, vznikající v úplném centru Harrachova, necelých 200 metrů od lanovky na Čertovu horu a v dosahu všech služeb včetně prodejny potravin nebo lékárny. Dokončení je naplánováno na jaro 2022.**

Dispozici jednotky nacházející se ve 2. podlaží tvoří 1 ložnice, obývací pokoj s přípravou na kuchyni a se vstupem na **slunný balkon** s výhledem na Čertovu horu a legendární skokanské můstky. Dále je zde vstupní chodba a koupelna.

Byt bude předán dokončený v **kvalitním standardu**, zahrnujícím **dvouvrstvé dřevěné podlahy** značky Heth, interiérové **dýhované dveře** se světlou výškou 2200 mm, vstupní bezpečnostní protipožární dveře tř. III, plastová okna v barvě antracit s izolačními trojskly nebo sanitu značek Kaldewei, Grohe, Villeroy & Boch. Vytápění bude centrální, ohřev vody vlastním elektrickým bojlerem se 120l zásobníkem. K bytu je nutno dokoupit sklepní kóji, ideální k uskladnění kol, lyží a dalšího sportovního či dětského vybavení. Je také možné koupit **jedno parkovací stání** s přípojkou na dobíjecí stanici. Bytový dům má **bezbariérový přístup a výtah**, v přízemí bude fungovat restaurace a další služby.

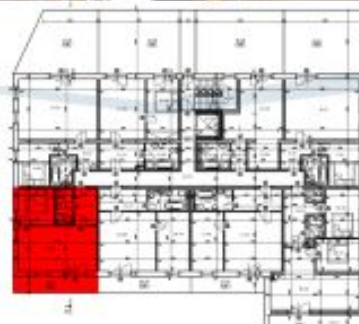
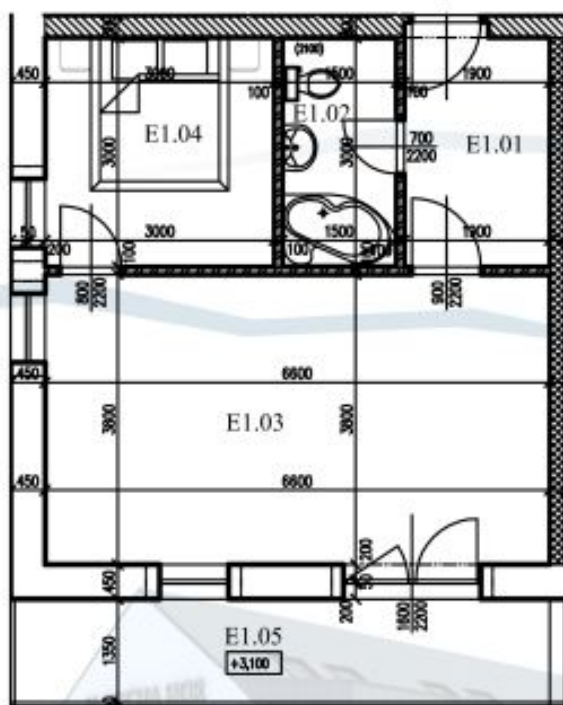
Ideální poloha v centru Harrachova umožňuje snadný dosah obchodů, půjčoven sportovního vybavení, restaurací a lanových drah. Až k domu vede silnice udržovaná i v zimních měsících. Tradiční horské středisko poskytuje skvělé podmínky pro sportovní vyžití i relaxaci v průběhu celého roku. Ke zdejšímu zajímavostem patří sklářská a ski muzeum či **Mumlavské vodopády**. Přímo od domu půjde vyrazit na pěší i cyklistické túry, na běžky i na sjezdovky, kousek je koupaliště i **krytý bazén**, lávka pro pěší přes říčku Mumlavu nebo Anenské údolí, které na jaře zbledá **květy šafránu**.

Podlahová plocha dle OZ 45,5 m<sup>2</sup>, balkón 9,7 m<sup>2</sup>, sklep 2m<sup>2</sup>.Více informací získáte na [www.uduchahor.cz](http://www.uduchahor.cz).Kromě běžných prohlídek nemovitostí nabízíme také **videoprohlídky v reálném čase** přes WhatsApp, FaceTime, Messenger, Skype ad.

**Byt 2+kk**45.5 m<sup>2</sup>, Semily, Harrachov**Prodáno**

# U DUCHA HOR

## KARTA BYTU E1 - 2KK



E	BYT Č. 4	
E1.01	ZÁDVERÍ + CHODBA	5,70
E1.02	WC + KOUPELNA	4,50
E1.03	OBÝVACÍ POKOJ - KUCHYŇ	25,88
E1.04	LOŽNICE	9,90
E1.05	BALKÓN	9,87

K bytové jednotce náleží parkovací stání a sklep.  
Celková podlahová plocha bytu: **55,2 m<sup>2</sup>**