



Kancelářské prostory

Praha 4, Chodov, Tomíčková

Pronajato



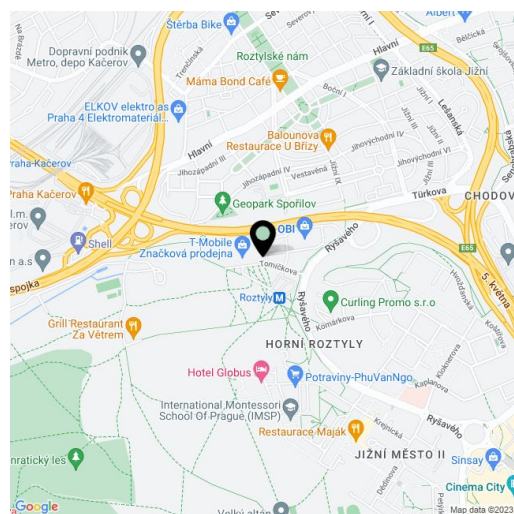


Kancelářské prostory

Praha 4, Chodov, Tomíčková

Pronajato

Plocha k dispozici	287 m ²
Sklep	-
Parkování	Ano
PENB	G
Referenční číslo	35159



Kancelářské prostory k podnájmu v 1. patře na Praze 4. Pro nájemce je v objektu k dispozici kavárna, kantýna či bistro. Také lze rovněž využít stojany na kola a sprchy. Budova byla dokončena v roce 2002 podle návrhu českého architekta Lubomíra Zemana. Nájemné za parking bude upřesněno po prohlídce. Servisní poplatky budou účtovány paušálně dle poměru podnaté plochy vůči celkové ploše budovy (ceny v tržní výši).

Lokalita:

Výborná viditelnost ze silnice. Budova se nachází v bezprostřední blízkosti stanice metra a autobusové zastávky Roztyly (trasa C). Přímé napojení na Pražský okruh a dálnici D1.

Vybavení a služby:

- Parkování
- Kantýna, bistro, kavárna
- Stojany na kola
- Sprchy
- Možnost umístění loga společnosti

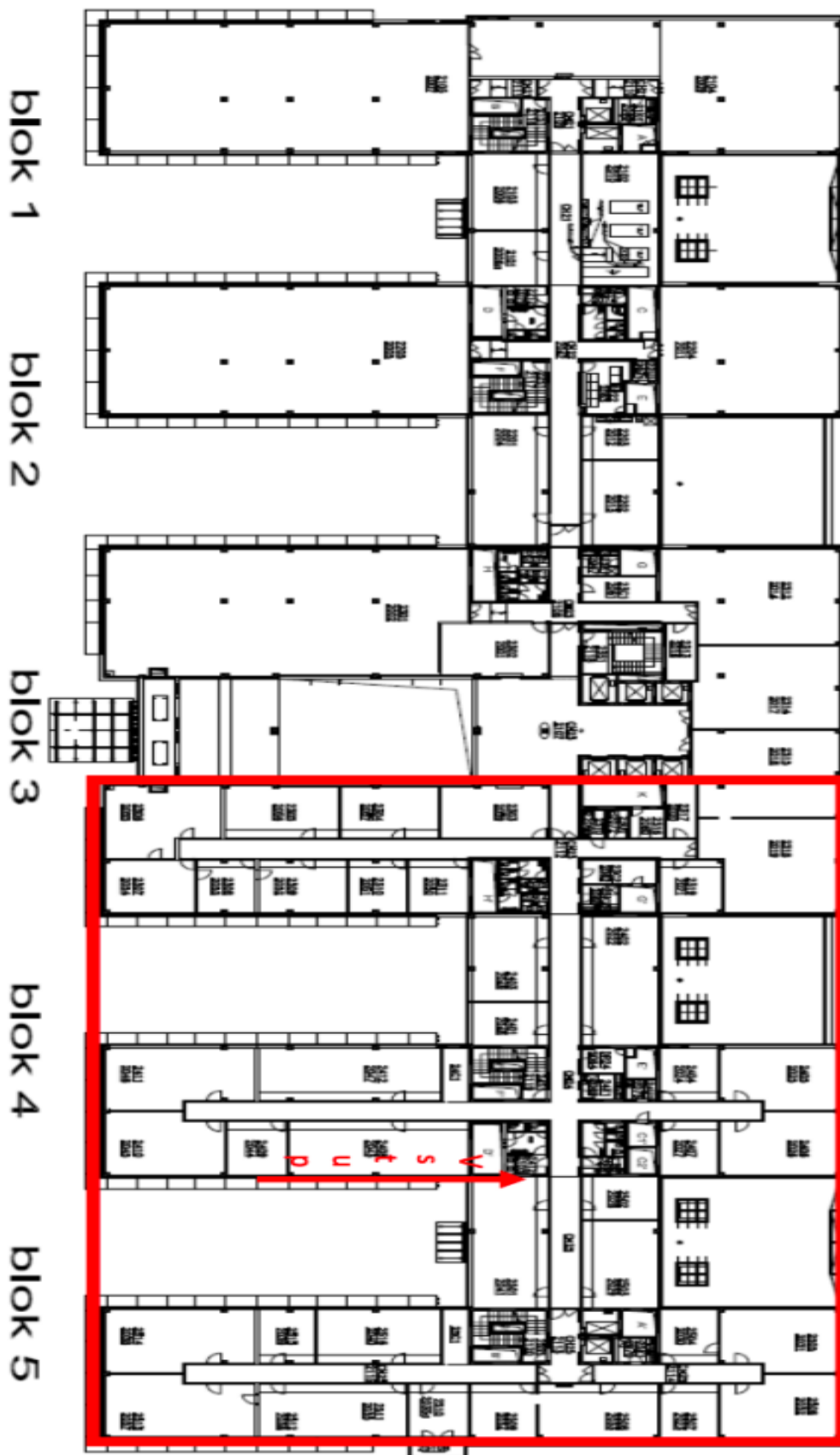
Nájemné a poplatky jsou uvedeny bez DPH. Nájemce neplatí provizi.



Kancelářské prostory

Praha 4, Chodov, Tomíčková

Pronajato





1. patro

blok 4

blok 5

