

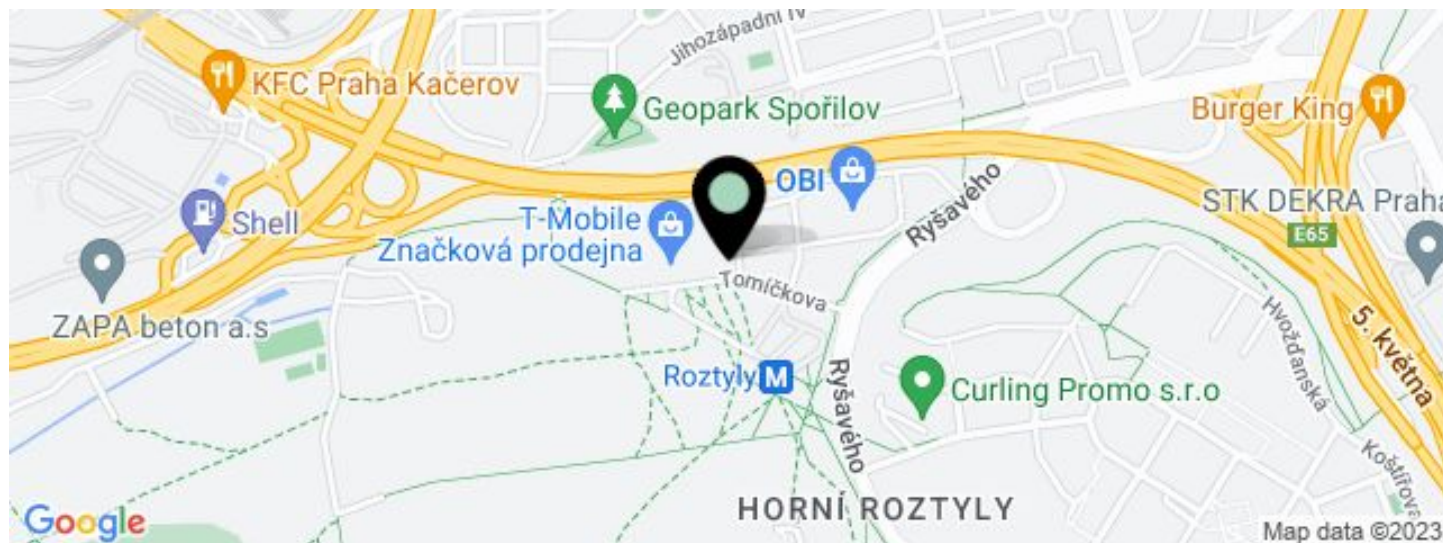


Administrativní budova

1100 m², Praha 4, Chodov, Tomíčková

11.00 € / m² | 278 Kč / m²



**Administrativní budova**1100 m², Praha 4, Chodov, Tomíčková**11.00 € / m² | 278 Kč / m²**

JEDNOTKA	PLOCHA K DISPOZICI	SLUŽBY	PARKOVÁNÍ	MĚSÍČNÍ NÁJEMNÉ
Kanceláře, 4. patro	1100 m ²	0 Kč za m ² / měsíčně	Ano	11 € / m ²



Administrativní budova

1 100 m², Praha 4, Chodov, Tomíčková

11.00 € / m² | 278 Kč / m²

Celková velikost budovy	19 303 m ²
Vlastní spotřeba nájemce	—
Parkování	Ano
Poplatky za parkování	—
Poměr parkovacích míst	—
Certifikace	—
PENB	G
Referenční číslo	35158

Administrativní budova nabízí kancelářské prostory k podnájmu na Praze 4. Pro nájemce je v objektu k dispozici kavárna, kantýna či bistro. Také lze rovněž využít stojany na kola a sprchy. Budova byla dokončena v roce 2002 podle návrhu českého architekta Lubomíra Zemana. Nájemné za parking bude upřesněno po prohlídce. Servisní poplatky budou účtovány paušálně dle poměru podnajaté plochy vůči celkové ploše budovy (ceny v tržní výši).

Lokalita:

Výborná viditelnost ze silnice. Budova se nachází v bezprostřední blízkosti stanice metra a autobusové zastávky Roztyly (trasa C). Přímé napojení na Pražský okruh a dálnici D1.

Vybavení a služby:

Parkování
Kantýna, bistro, kavárna
Stojany na kola
Sprchy
Možnost umístění loga společnosti

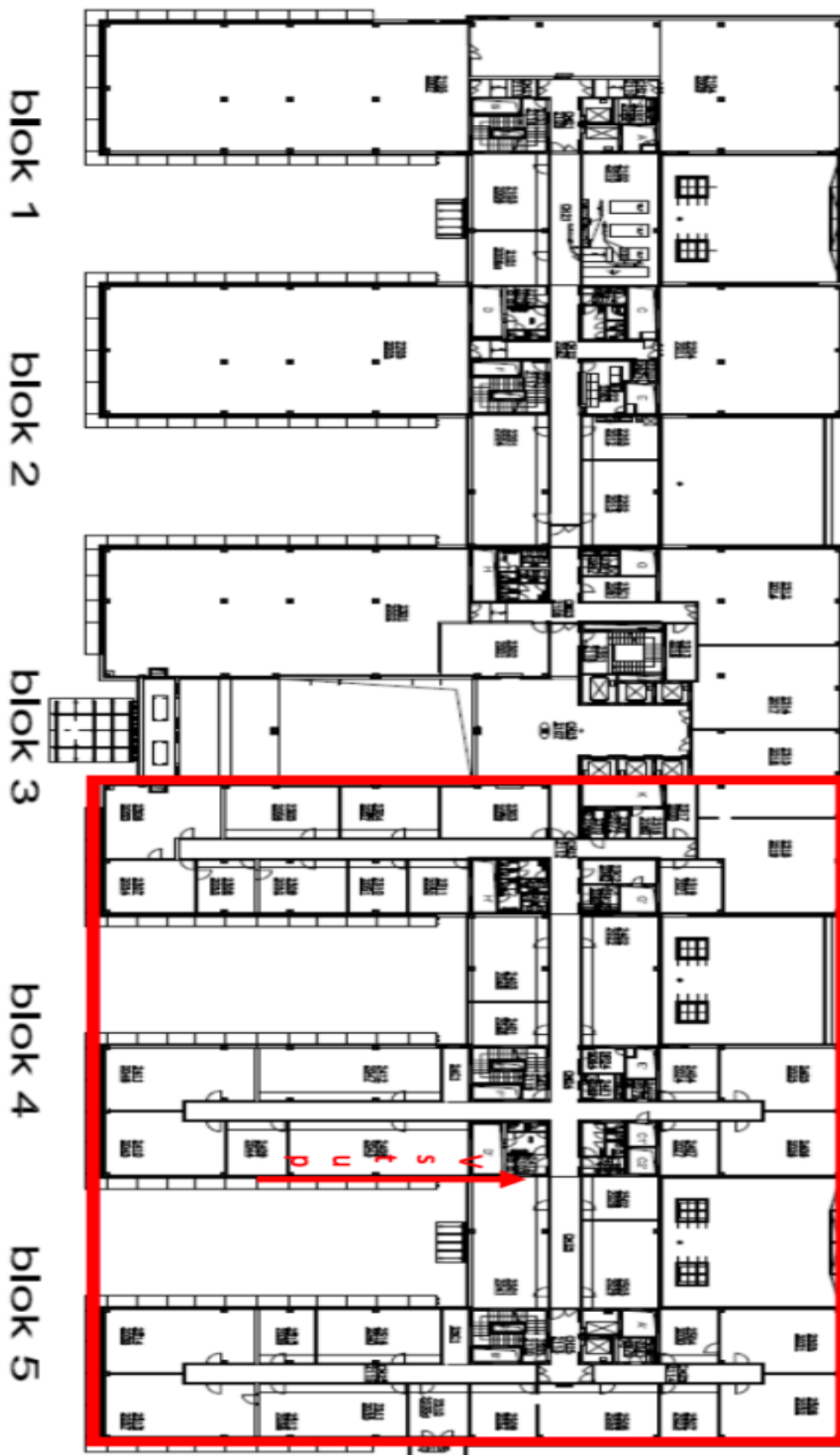
Nájemné a poplatky jsou uvedeny bez DPH. Nájemce neplatí provizi.



Administrativní budova

1100 m², Praha 4, Chodov, Tomíčková

11.00 € / m² | 278 Kč / m²





1. patro

blok 4

blok 5

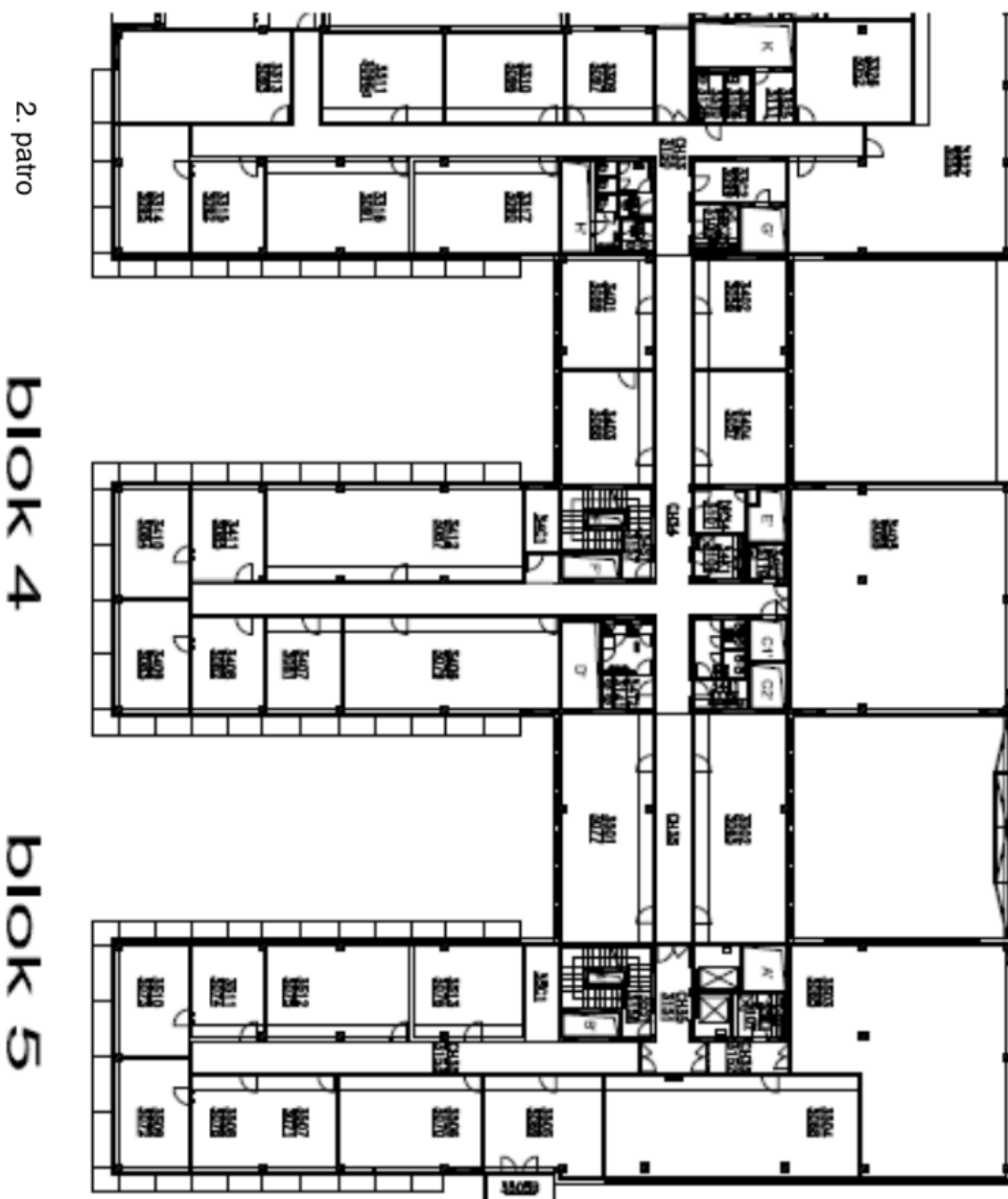




Administrativní budova

1100 m², Praha 4, Chodov, Tomíčková

11.00 € / m² | 278 Kč / m²





Administrativní budova

1100 m², Praha 4, Chodov, Tomíčková

11.00 € / m² | 278 Kč / m²

