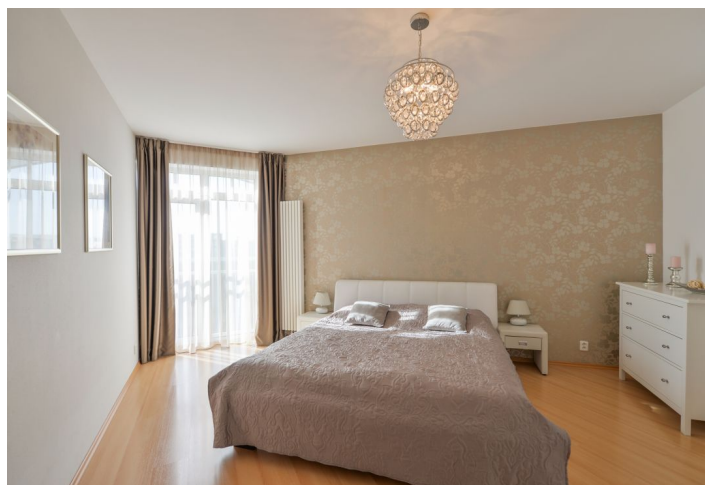
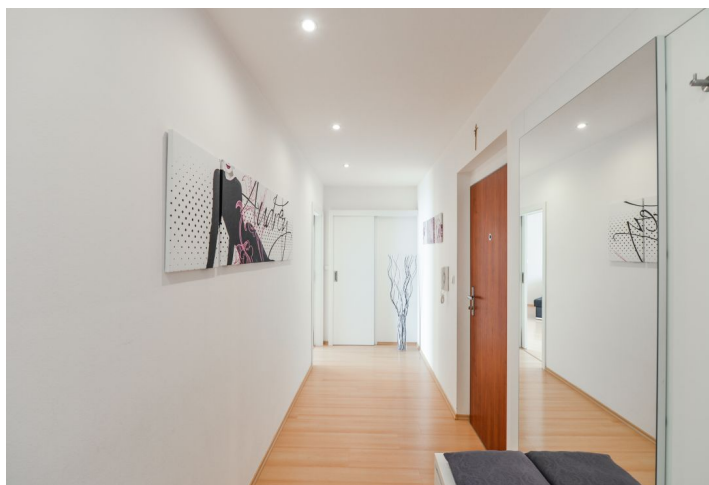




Byt 4+kk

101 m², Praha 10, Vršovice, Přípotoční

Prodáno



**Byt 4+kk**101 m², Praha 10, Vršovice, Přípotoční**Prodáno**

Celková plocha	101 m ²
Parkování	Parkovací místo v zakladači, možnost parkování dalšího vozu před budovou
Garáž	Ano
Sklep	Ano
PENB	C
Referenční číslo	35153

Světlý byt s parkováním a výhledem do parku a širokého okolí je součástí bytového domu z roku 2005 stojícího na příjemném místě v klidné vršovické ulici u Botiče.

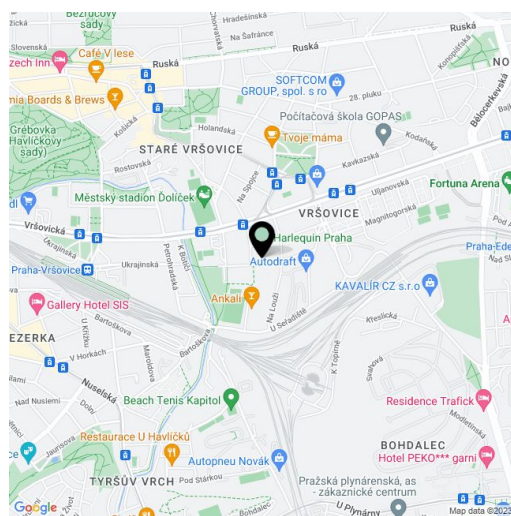
Dispozici jednotky nacházející se v 6. (nejvyšším) podlaží tvoří obytný prostor s kuchyní, hlavní ložnice s vlastní koupelnou (s WC), další 2 ložnice, koupelna (s WC), samostatná toaleta, předsíň a šatna.

Současní majitelé byt v r. 2013 **částečně zrekonstruovali**. Součástí vybavení jsou plastová okna – v obývacím pokoj a hlavní ložnici francouzská, plovoucí podlahy, kvalitní sanita, kuchyňské spotřebiče Bosch nebo vestavné skříně. Vytápění z centrální kotelny. K bytu přísluší komora na patře a **1 parkovací stání v zakladači**. Obyvatelé mohou také využívat **venkovní parkoviště pouze pro rezidenty** se vjezdem na čip.

V bezprostřední blízkosti domu je gymnázium, dětské hřiště, **park s cyklostezkou** nebo kavárna. V blízkosti funguje také pošta, poliklinika, několik sportovišť, drobné obchody i velké nákupní centrum Eden. Místo je dobře dostupné MHD, kousek od domu staví tramvaje a autobusy, přímé spojení s centrem zajišťují též vlaky z nedalekého vršovického nádraží. Cesta na Hlavní nádraží trvá 5 minut.

Interiér 100,5 m², sklep 1,8 m².

Kromě běžných prohlídek nemovitostí nabízíme také **videoprohlídky v reálném čase** přes WhatsApp, FaceTime, Messenger, Skype ad.



* Výměra jednotky dle občanského zákoníku.

Plocha je tvořena součtem celé plochy jednotky a ohraničená obvodovými zdmi.



Byt 4+kk

101 m², Praha 10, Vršovice, Přípotoční

Prodáno

