





Celková plocha	376 m <sup>2</sup>
Parkování	-
PENB	G
Referenční číslo	35109

Velmi pěkně zrekonstruované nebytové a obchodní prostory s klenutými stropy, vstupy přímo z ulice a možností posezení ve vnitrobloku se rozkládají v přízemí historického, památkově chráněného domu v blízkosti Smetanova nábřeží a Karlova mostu. Prostor je velmi variabilní, lze jej rozdělit na několik menších jednotek přístupných z ulice.

Část prostor z celkové výměry **376 m<sup>2</sup>**, přístupná z ulice, sestává z recepce, 3 kanceláří, jednací místnosti, archivu, kuchyňky a 2 sociálních zařízení. Ve druhé části se vstupem z druhé ulice je obchodní plocha s kuchyňkou a pánskou a dámskou toaletou se sprchou.

Prostory mají **nové podlahy**, dveře a okna (dřevěné), sanitární zařízení, kuchyňky i osvětlení. Vytápění centrálním plynovým kotlem v domě. Plocha je součástí **renesanční budovy**, o níž je první zmínka v r. 1356.

**Prestížní lokalita** na Starém Městě leží v blízkosti turistických tras, v místě snadno dostupném metrem i tramvají s množstvím restaurací, kaváren a obchodů, ale také kulturních a vzdělávacích institucí. Nejbližší je tramvajová zastávka Národní divadlo a stanice metra Národní třída. Městskou zeleň představuje nedaleký park Národního probuzení s kašnou a vzrostlé stromy na **Střeleckém ostrově**.

Celková plocha 376 m<sup>2</sup>.

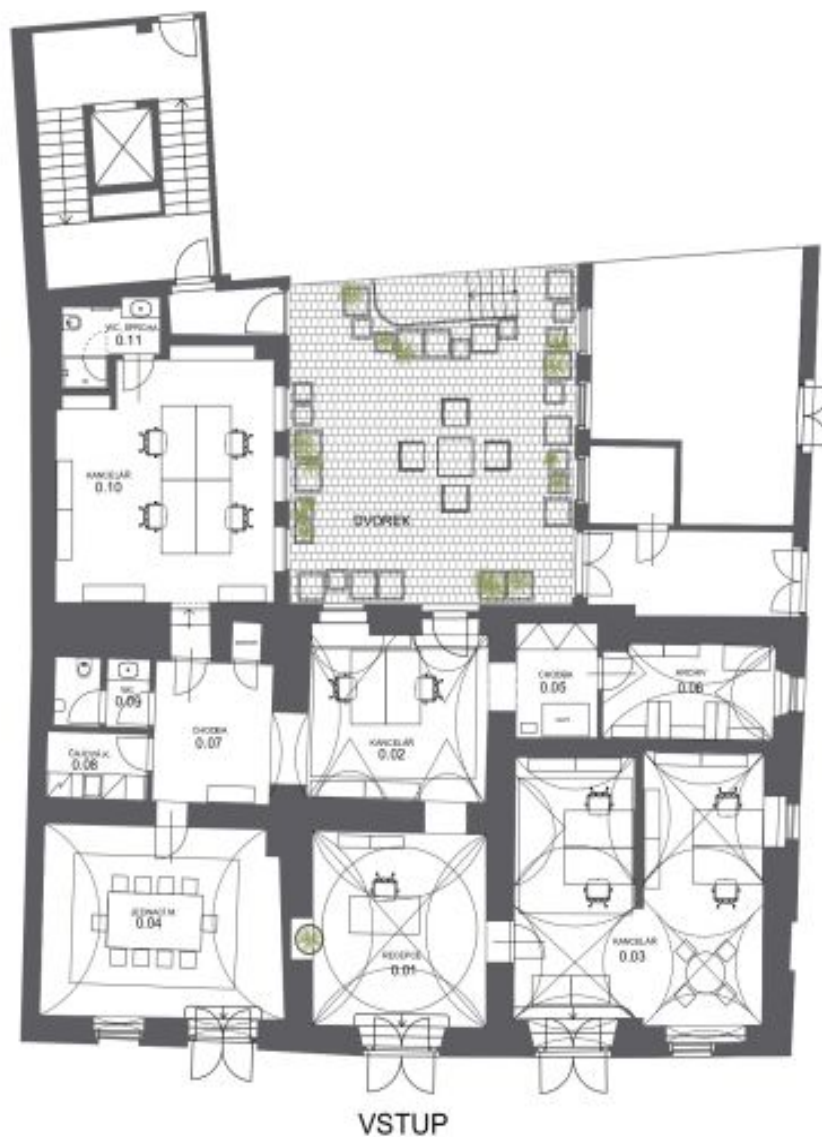
Kromě běžných prohlídek nemovitostí nabízíme také **videoprohlídky v reálném čase** přes WhatsApp, FaceTime, Messenger, Skype ad.



# Obchodní prostory

376 m<sup>2</sup>, Praha 1, Staré Město

81 000 000 Kč | 3 214 924 €





Karolíny Světlé 25 - Betlémská 2 - Divadelní 24  
obchodní a kancelářské prostory

č.místnosti	název místnosti	m2
0.01	recepce	25,80
0.02	kancelář	23,70
0.03	kancelář	43,90
0.04	jednací místnost	31,55
0.05	chodba	5,60
0.06	archiv	10,25
0.07	chodba	10,15
0.08	čajová kuchyňka	13,25
0.09	wc	4,80
0.10	kancelář	35,50
0.11	wc+sprcha	4,70
	<b>součet</b>	<b>209,20</b>

č.místnosti	název místnosti	m2
0.01	obchod - kancelář	144,27
0.02	wc - šatna ženy	7,68
0.03	wc - šatna muži	7,33
0.04	čajová kuchyňka	1,63
0.05	chodba	3,69
0.06	wc	2,40
	<b>součet</b>	<b>167,00</b>

<b>celkem</b>	<b>376,20</b>
---------------	---------------