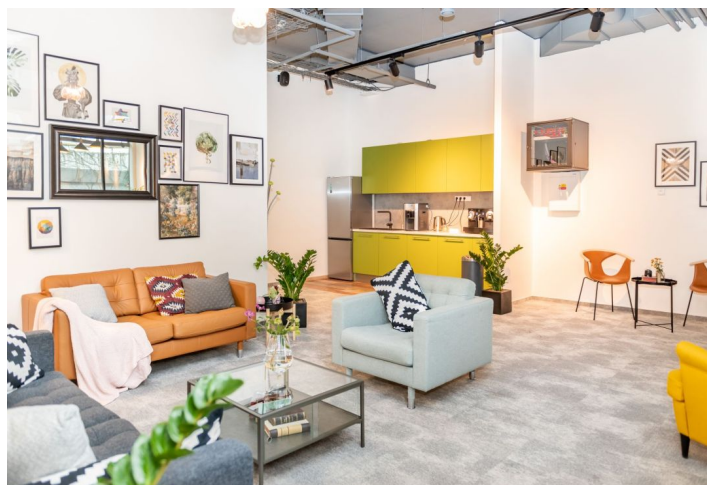




Administrativní budova

2 880 m², Praha 5, Stodůlky, Bucharova

Pronajato





Administrativní budova

2 880 m², Praha 5, Stodůlky, Bucharova

Pronajato

Celková velikost budovy	2 880 m ²
Vlastní spotřeba nájemce	—
Parkování	Ano
Poplatky za parkování	—
Poměr parkovacích míst	—
Certifikace	—
PENB	G
Referenční číslo	35053

Flexibilní kanceláře s krásným výhledem v obchodní a administrativní lokalitě Prahy 5 - Nových Butovicích nabízejí možnost pronájmu jak samostatného pracovního stolu, tak korporátních prostor šitých na míru.

Servisované kanceláře poskytují ihned dostupné **plně vybavené soukromé kanceláře, korporátní prostory** s vlastním brandingem přizpůsobené potřebám nájemce a také prostory coworkingu formou **hot desking**. Nájemci mohou využívat plně vybavené konferenční centrum v přízemí budovy, lounge a společné prostory, vybavenou kuchyňku s občerstvením a další služby.

Kanceláře se rozkládají na čtyřech patrech budovy, která je součástí komplexu čtyř moderních administrativních budov. Komplex je umístěn uprostřed udržovaných zelených ploch s parkovými relaxačními zónami a z kanceláří je tak krásný výhled do zeleně.

Lokalita:

Budova je velmi dobře dostupná autem i MHD. Nachází se přímo u stanice metra **Nové Butovice (trasa B)**. Velmi dobrá dostupnost na Pražský okruh a D5, mezinárodní letiště Václava Havla je vzdálené 15 minut. V bezprostřední blízkosti je nákupní galerie a veškerá občanská vybavenost s obchody, restauracemi a kavárnami.

Vybavení a služby sdílených kanceláří:

- Denní recepce
- Vybavené soukromé kanceláře
- Denní kancelář
- Plně vybavené konferenční centrum v přízemí budovy
- Vybavená kuchyňka
- Copy centrum
- Vysokorychlostní Wi-Fi

Vybavení a standard budovy:

- Centrální recepce
- 24hodinová bezpečnostní služba
- Vysokorychlostní výtahy
- Přístup na magnetické karty
- Zdvojené podlahy
- Sprinklery
- Otevíratelná okna
- Parkování v podzemních garážích
- Parkování jízdních kol včetně sprch
- Myčka automobilů a nabíjecí stanice pro elektromobily
- Zeleň s relaxačními zónami v areálu
- Nákupní galerie, bistro, restaurace a kavárny v areálu
- Chladicí výdejní box Rohlík Point
- Služby prádelny



Administrativní budova

2 880 m², Praha 5, Stodůlky, Bucharova

Pronajato

Celková velikost budovy	2 880 m ²
Vlastní spotřeba nájemce	—
Parkování	Ano
Poplatky za parkování	—
Poměr parkovacích míst	—
Certifikace	—
PENB	G
Referenční číslo	35053

Ceník včetně služeb:

Coworking:

Hot desk od 575 Kč/den

Soukromé kanceláře:

Kancelář pro 2 osoby od 8.000 Kč/měsíc

Kancelář pro 4 osoby od 16.000 Kč/měsíc

Kancelář pro 8 osob od 24.000 Kč/měsíc

Korporátní prostory s vlastním brandingem od 15,5 EUR/m².

Pronájem zasedacích místností a eventových prostor od 575 Kč/hod.

Nájemné a poplatky jsou uvedeny bez DPH. Nájemce neplatí provizi.



Administrativní budova

2 880 m², Praha 5, Stodůlky, Bucharova

Pronajato

