



## Byt 2+1

111.2 m<sup>2</sup>, Praha 1, Nové Město, Ostrovní

Prodáno



**Byt 2+1**111.2 m<sup>2</sup>, Praha 1, Nové Město, Ostrovní**Prodáno**

Celková plocha	111 m <sup>2</sup>
Parkování	-
Sklep	Ano
Poplatky za služby	4 900 Kč měsíčně
PENB	G
Referenční číslo	34958

**Prostorný byt s vysokými stropy a krbem se nachází v 5. podlaží zrekonstruovaného pavlačového domu s r. 1850 stojícího přímo v centru Nového Města, v romantické klidné uličce nedaleko Národního divadla a Žofína.**

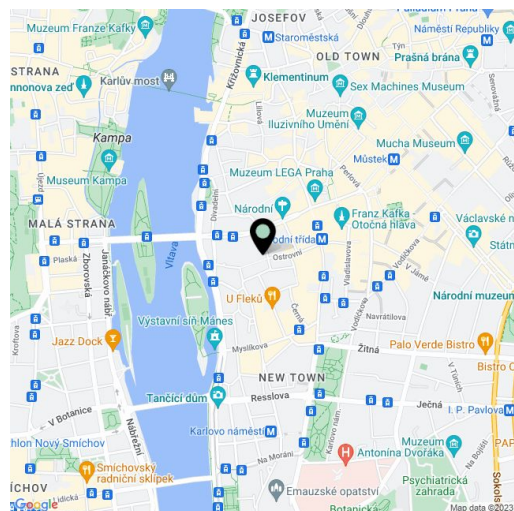
Současnou dispozici tvoří **45metrový obývací pokoj**, světlá samostatná kuchyně, ložnice, velkoryse pojatá vstupní hala s **okny na pavlač**, koupelna, samostatná toaleta, velká místnost, která se dá využít jako šatna / případně jako pracovna a spíž.

Vybavení zahrnuje **nová špaletová okna s trojskly**, parkety (nové nebo repasované), **podlahové vytápění** v koupelně, kuchyňskou linku s vestavnými spotřebiči **Siemens**, krb (nutno vyložkovat komín) a zabezpečovací zařízení. Vytápění novým plynovým kotlem Buderus. V domě je výtah, k jednotce přísluší sklepní kóje.

Přímo u domu funguje mateřská a základní škola, doslova na dosah ruky je náměstí Václava Havla a Národní divadlo. Lokalita poskytuje veškeré výhody bydlení v centru – výběr z restaurací, kaváren, obchodů a kulturních institucí, perfektní dostupnost metrem i tramvají, ale také zelená zákoutí například na **Slovanském** nebo **Střeleckém ostrově**.

Interiér 111,2 m<sup>2</sup>, sklep cca 4 m<sup>2</sup>.

Kromě běžných prohlídek nemovitostí nabízíme také **videoprohlídky v reálném čase** přes WhatsApp, FaceTime, Messenger, Skype ad.



\* Výměra jednotky dle občanského zákoníku.

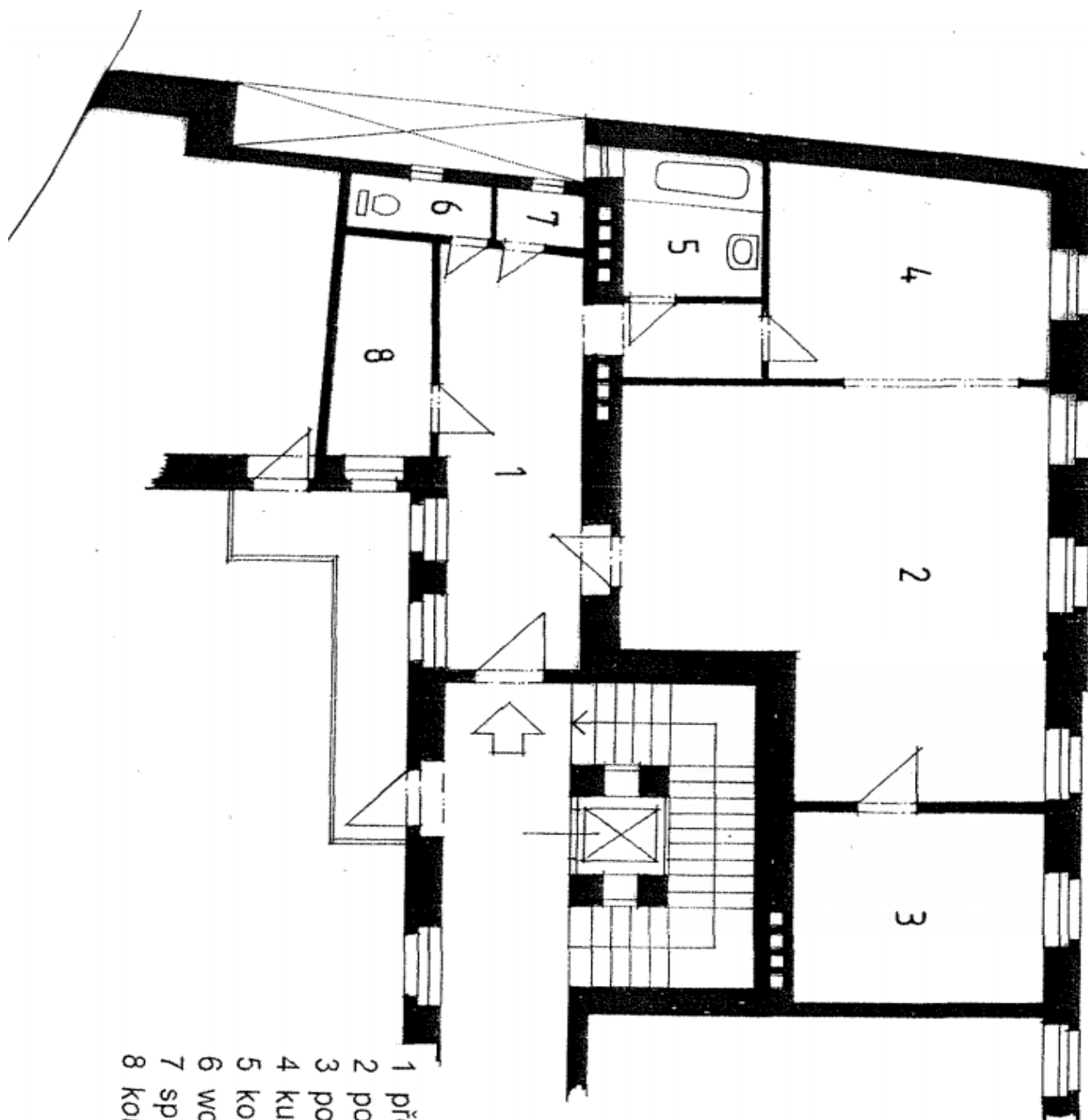
Plocha je tvořena součtem celé plochy jednotky a ohraničená obvodovými zdmi.



## Byt 2+1

111.2 m<sup>2</sup>, Praha 1, Nové Město, Ostrovní

Prodáno



m 1:100

1	předsíň	19,1 m <sup>2</sup>
2	pokoj	45,0 m <sup>2</sup>
3	pokoj	15,2 m <sup>2</sup>
4	kuchyně	17,4 m <sup>2</sup>
5	koupelna	5,3 m <sup>2</sup>
6	wc	1,9 m <sup>2</sup>
7	spíž	1,0 m <sup>2</sup>
8	komora	6,3 m <sup>2</sup>