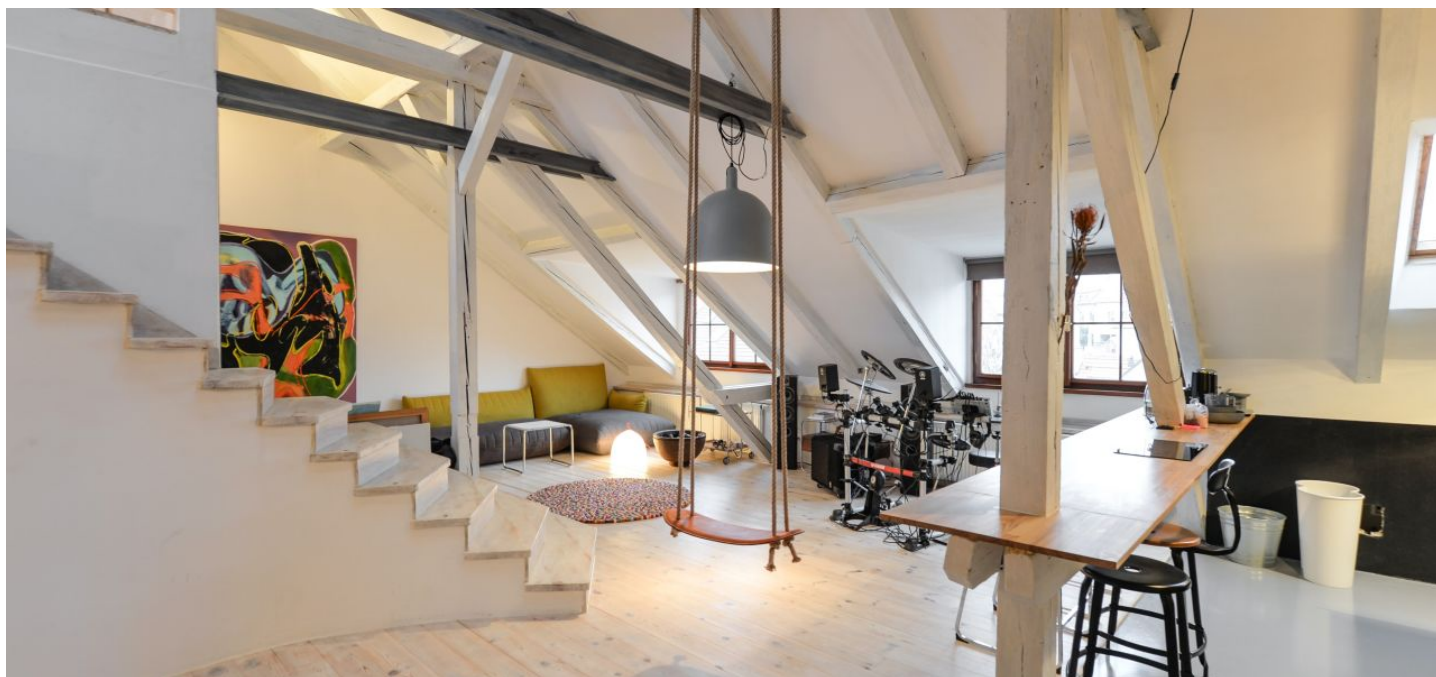




Byt 4+kk

159.93 m², Praha 6, Břevnov, Šlikova

Prodáno





Byt 4+kk

159.93 m², Praha 6, Břevnov, Šlikova

Prodáno

Celková plocha	166 m ²
Podlahová plocha*	160 m ²
Terasa	6 m ²
Parkování	-
Sklep	Ano
Poplatky za služby	4 027 Kč měsíčně
PENB	G
Referenční číslo	34915

Světlý mezonetový byt s terasou, poskytující nerušený výhled na chrám sv. Víta, Břevnovský klášter, Střešovice a do širokého okolí, je součástí kompletně zrekonstruovaného obytného domu stojícího v městské památkové zóně Tejnka s unikátní atmosférou a dlouhou historií osídlení sahající až do středověku.

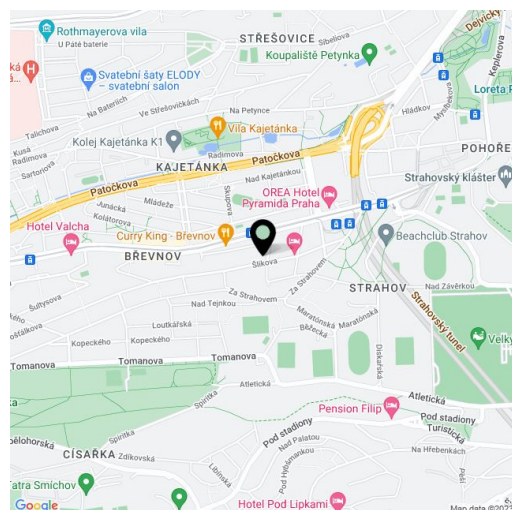
Vstupní úroveň ve 3. patře tvoří prostorný obývací pokoj s **krbem** a otevřenou, minimalisticky pojatou kuchyní, dále ložnice, velká vstupní hala, toaleta a úložný prostor pod schodištěm. V horním podlaží jsou další 2 ložnice, koupelna a galerie se vstupem na **terasu s úchvatným výhledem**, při dobré viditelnosti i na **dominanty CHKO České středohoří**.

Svěží interiér zútulňují **dřevěné podlahy a přiznané trámy**. Díky množství eurooken a střešních oken proudí do bytu dostatek denního světla, pocit volnosti umocňuje otevření stropu obývacího pokoje do krovu. Dům je po rekonstrukci, výtah zde zatím není.

Boční ulice, ve které dům stojí, je souběžná s oblíbenou břevnovskou nákupní třídou Bělohorská se zastávkami tramvají. Místo je tak perfektně dostupné (přímá cesta z centra trvá necelých 20 minut) a veškeré služby jsou v rychlém pěším dosahu. Kromě obchodů, restaurací a kaváren je blízko také do mateřské i základní školy, na polikliniku a také k mnoha sportovištím. Procházkou lze dojít na **Pražský hrad, Petřín** nebo do parku **Ladronka**, nedaleko je **Břevnovská klášterní zahrada**.

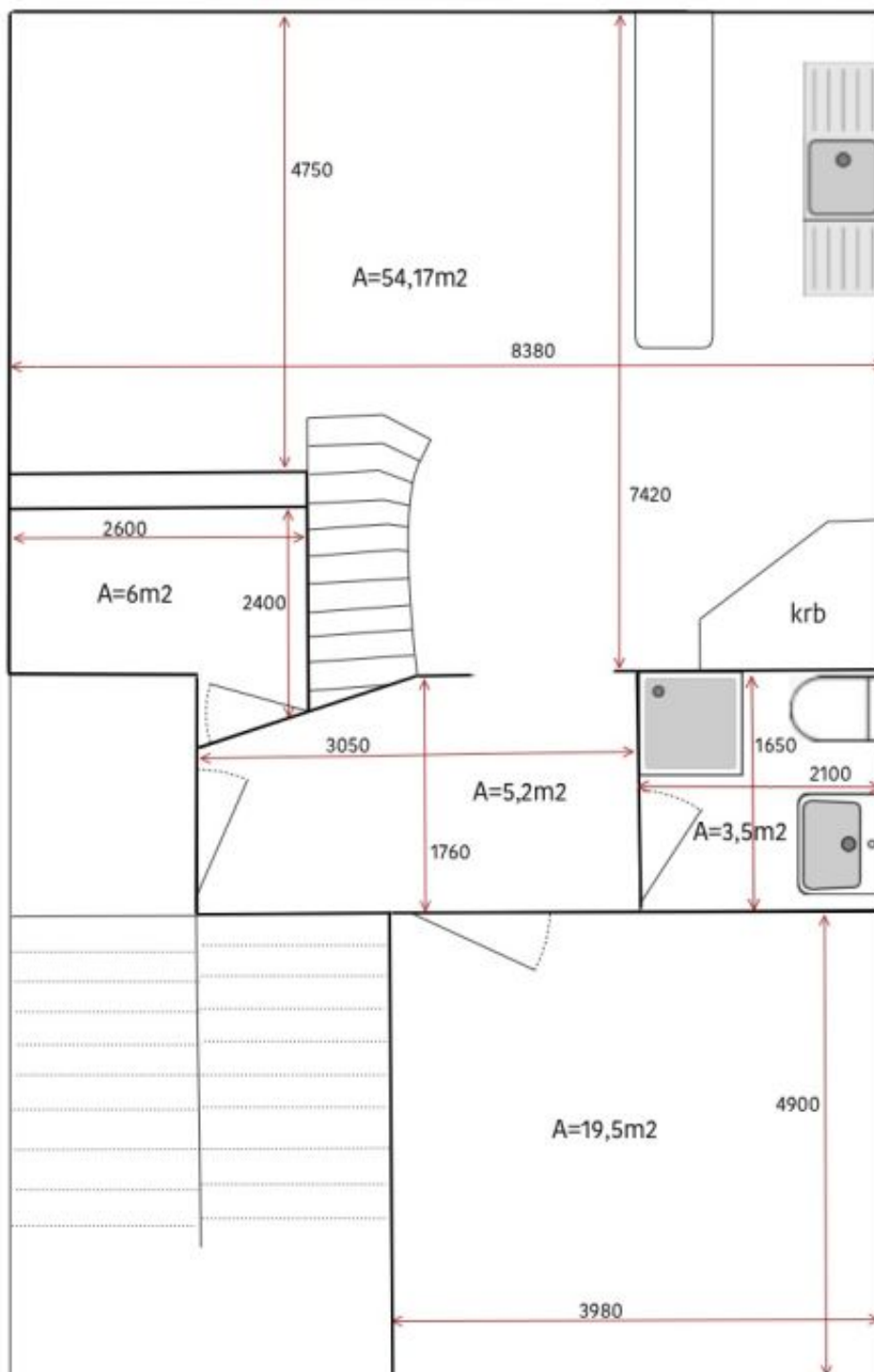
Interiér 165,95 m², terasa 6,02 m², sklep 3,3 m².

Kromě běžných prohlídek nemovitostí nabízíme také **videoprohlídky v reálném čase** přes WhatsApp, FaceTime, Messenger, Skype ad.



* Výměra jednotky dle občanského zákoníku.

Plocha je tvořena součtem celé plochy jednotky a ohraničená obvodovými zdmi.

**Byt 4+kk**159.93 m², Praha 6, Břevnov, Šlikova**Prodáno**



Byt 4+kk

159.93 m², Praha 6, Břevnov, Šlikova

Prodáno

