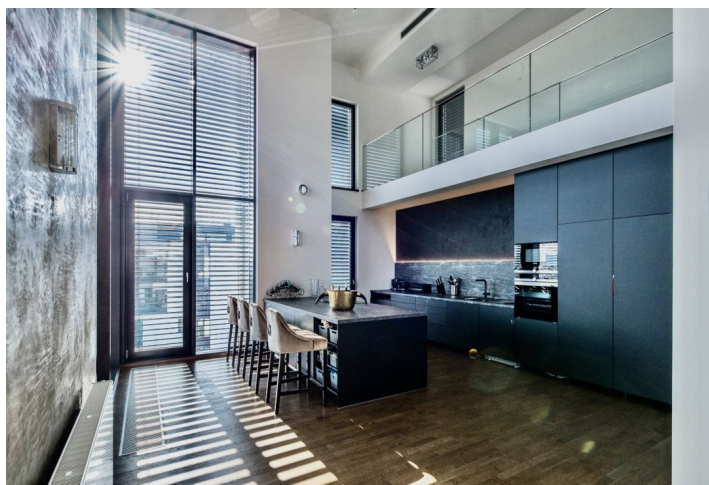




## Byt 6+kk

326 m<sup>2</sup>, Praha 7, Holešovice, Sanderova

Prodáno

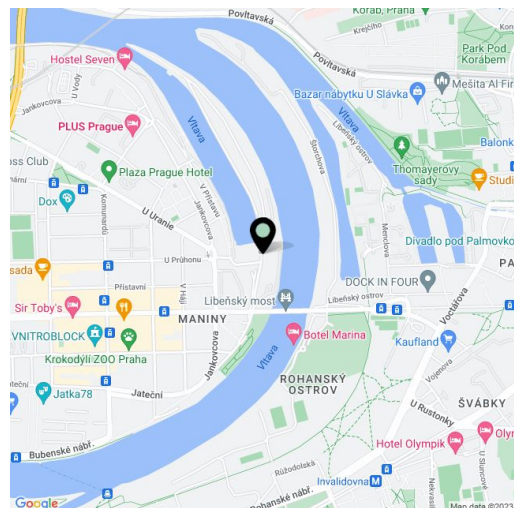


**Byt 6+kk**

326 m², Praha 7, Holešovice, Sanderova

**Prodáno**

Celková plocha	588 m²
Podlahová plocha*	326 m²
Terasa	262 m²
Parkování	2 místa v uzavíratelné garáži a 2 parkovací stání
Garáž	Ano
Sklep	Ano
Poplatky za služby	16 200 Kč měsíčně
PENB	B
Referenční číslo	34914



\* Výměra jednotky dle občanského zákoníku.

Plocha je tvořena součtem celé plochy jednotky a ohraničená obvodovými zdmi.

**Unikátní klimatizovaný penthouse se 3 terasami, 2 balkony, krásným výhledem na město, řeku i zeleň a s celkem 4 parkovacími místy se nachází v 9. a 10. podlaží kvalitního rezidenčního projektu Marina Island v pražských Holešovicích. Komfortní bydlení v širším centru metropole nabízí kromě jedinečných výhledů, bezpečí a soukromí také výbornou dopravní obslužnost a široký výběr kulturního, společenského i sportovního vyžití.**

Na otevřený obytný prostor o velikosti 109 m² navazuje kuchyně s dvojnásobnou výškou stropu, balkon s přímým výhledem na hladinu řeky a více než stometrová terasa s pergolou, grilem, posezením a přípravou na bazén. Dále je ve vstupní úrovni hlavní ložnice s en-suite koupelnou a balkonem, další 2 ložnice, koupelna, samostatná toaleta a 2 komory. V horním podlaží jsou 2 ložnice se společným balkonem poskytujícím výhled na město, prostorná koupelna, 2 šatny a střešní terasa, kde je možné vytvořit wellness zónu se saunou, vířivkou a sprchou. U dolní velké terasy je sklad zahradního nábytku.

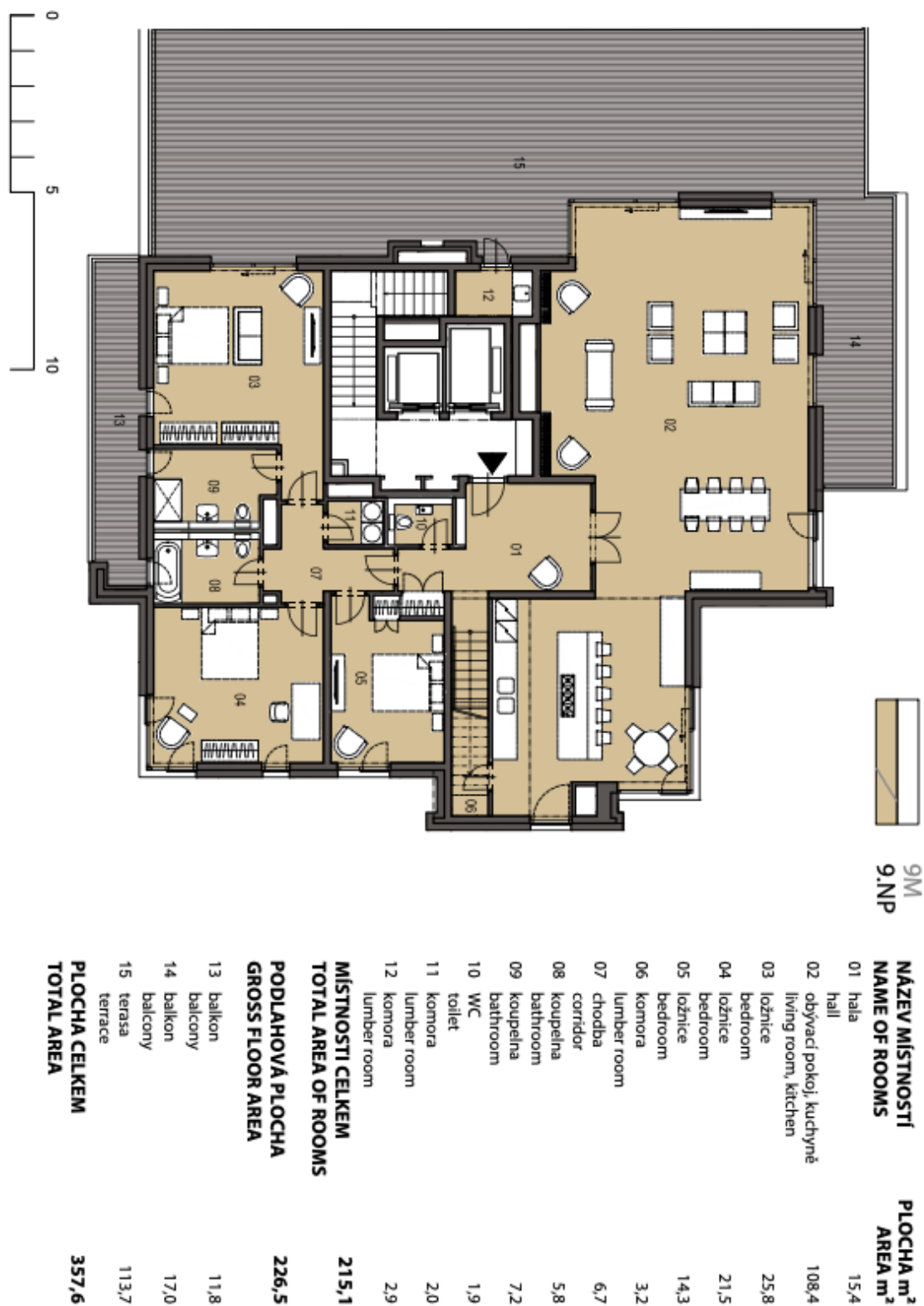
Nadstandardní vybavení zahrnuje klimatizaci, třívrstvé dubové podlahy Magnum, velkoformátovou dlažbu a obklady, bezfalcové interiérové dveře Hanák s magnetickými zámky, hliníková okna s izolačními trojskly a venkovními elektricky ovládanými žaluziemi nebo kuchyňské spotřebiče Siemens nejvyšší řady. K jednotce přísluší 2 parkovací místa v uzavíratelné garáži, 2 stání ve společné garáži a velký sklep. K vysoké úrovni bezpečnosti rezidence přispívá recepce, nonstop ostraha a kamerový systém, zdejší obyvatelé mohou využívat privátní fitness centrum, ruční myčku aut a park s dětským hřištěm.

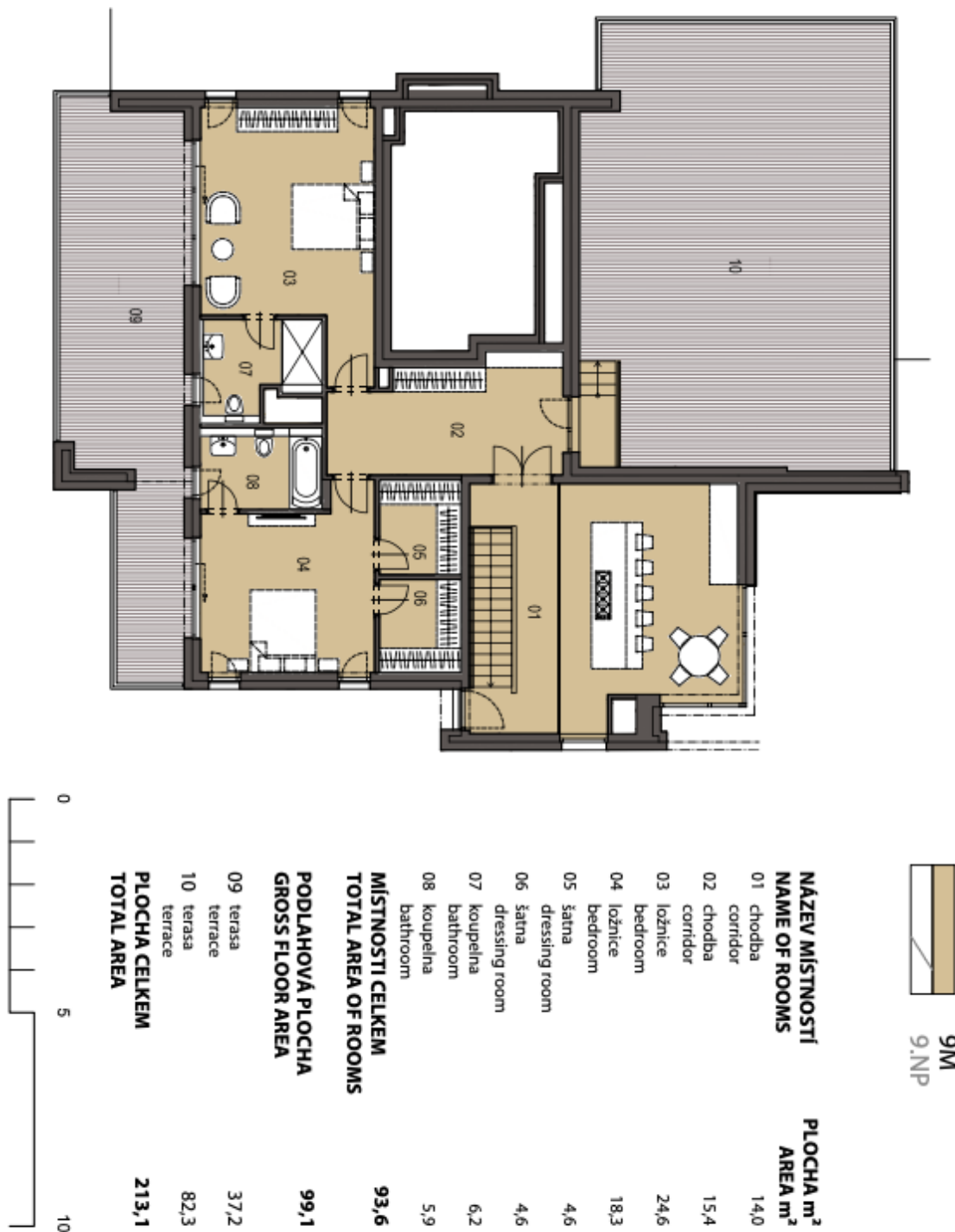
V blízkém okolí fungují veškeré služby občanské vybavenosti – mateřské a základní školy, soukromé gymnázium, bezpočet kaváren a restaurací, obchody, golfové hřiště a další příležitosti k relaxaci i k aktivnímu odpočinku. 3 minuty chůze je vzdálena tramvajová zastávka s rychlým spojením ke stanicím metra Vltavská, Nádraží Holešovice a Palmovka, centrum je vzdáleno jen pár minut jízdy MHD, autem nebo na kole po pohodlné cyklostezce vedoucí zelení Rohanského ostrova.

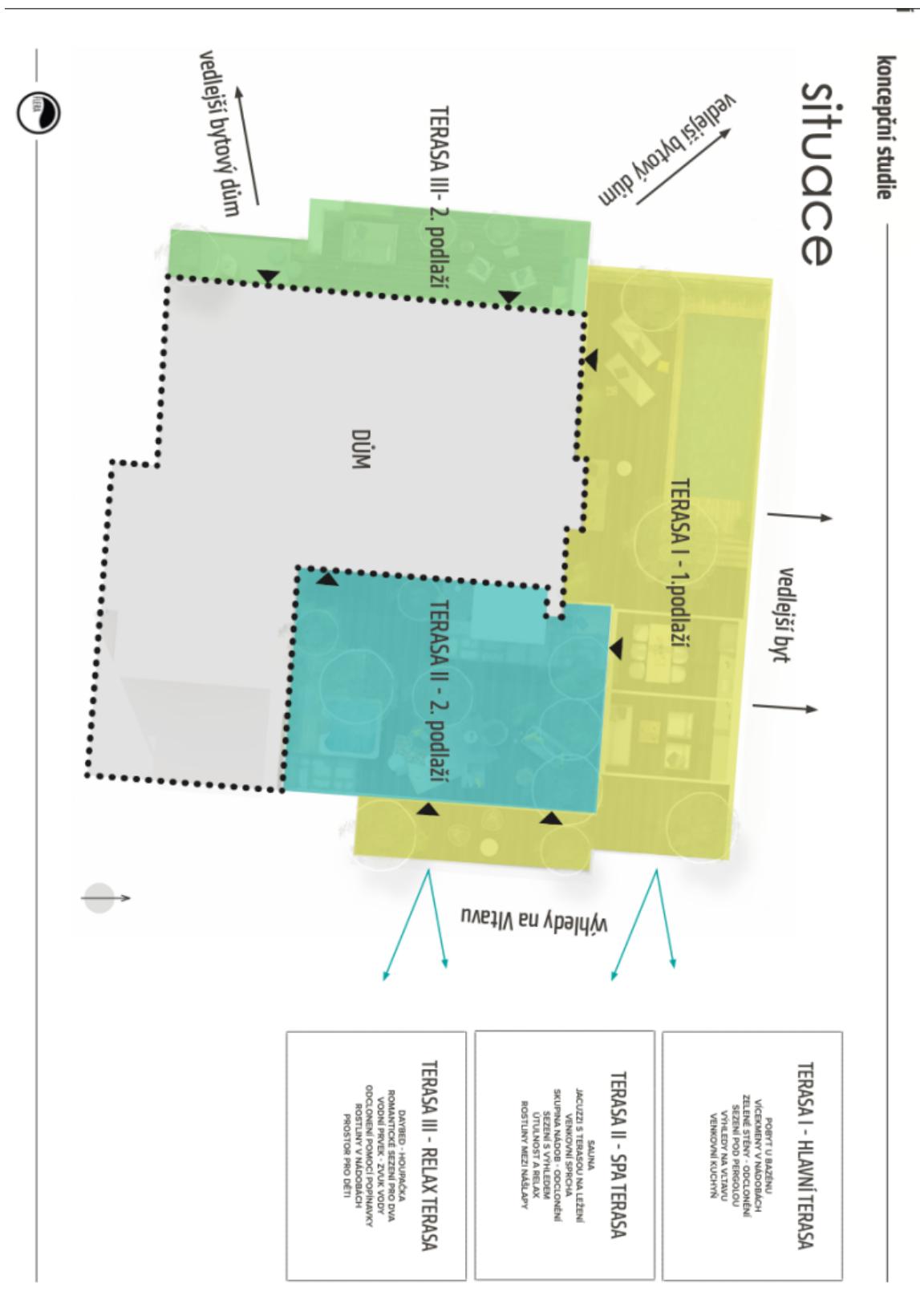
Interiér 325,8 m², balkon 11,8 a 17,3 m², terasy 113,7, 37,2 a 82,3 m², sklep 23 m².

Kromě běžných prohlídek nemovitostí nabízíme také videoprohlídky v reálném čase přes WhatsApp, FaceTime, Messenger, Skype ad.



**Byt 6+kk**326 m<sup>2</sup>, Praha 7, Holešovice, Sanderova**Prodáno**

**Byt 6+kk**326 m<sup>2</sup>, Praha 7, Holešovice, Sanderova**Prodáno**





## Byt 6+kk

326 m<sup>2</sup>, Praha 7, Holešovice, Sanderova

Prodáno

