



Byt 4+1

141.8 m², Praha 10, Záběhlice, K Chaloupkám

Prodáno



**Byt 4+1**141.8 m², Praha 10, Záběhllice, K Chaloupkám**Prodáno**

Celková plocha	199 m ²
Podlahová plocha*	142 m ²
Terasa	57 m ²
Parkování	Garážové stání
Garáž	Ano
Sklep	1 m ²
PENB	C
Referenční číslo	34882

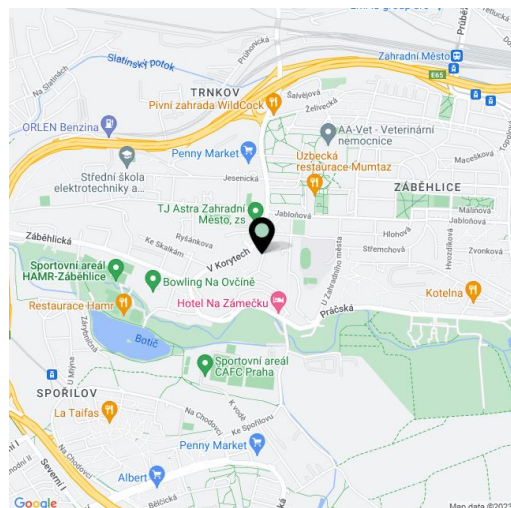
Prostorný vzdušný byt s velkou terasou a výhledy do širokého okolí je umístěn v 1. patře terasovitého bytového domu s podzemním parkováním. Klidná čtvrť má výbornou občanskou vybavenost, pár kroků vede k Hamerskému rybníku a do přírodního parku Hostivař-Záběhllice.

Dispozici tvoří obývací pokoj, průchozí kuchyně se spíží, 3 ložnice, koupelna (vana, sprchový kout, 2 umyvadla, toaleta), šatna, hala, toaleta pro hosty a vstupní chodba. **Slunná, jihozápadně orientovaná rohová terasa** je přístupná ze všech hlavních místností.

Součástí vybavení jsou **dřevěné podlahy**, bezpečnostní vstupní dveře, elektricky ovládané předokenní rolety, **markýza** nad terasou, kuchyňská linka se spotřebiči **Miele**, **trezor**, vestavěné skříně a další úložné prostory. Budova má vlastního správce a vstup na čip. K jednotce přísluší **1 garážové stání** a sklep.

Jen pár kroků od domu funguje základní škola (další MŠ a ZŠ v okolí), poliklinika nebo supermarket. Autobusy z blízké zastávky zajišťují spojení ke stanicím metra Skalka, Želivského a Roztyly i k tramvajím. Autem se rychle dostanete na Jižní spojku. Nedaleko se nachází oblíbený sportovní areál u **Hamerského rybníka**, v okolí vedou turistické a cyklistické trasy, po kterých se dá dostat například do přírodního areálu **Toulcův dvůr** nebo až k **Hostivařské přehradě**.

Podlahová plocha 141,8 m², terasa 57,3 m², sklep 1,41 m².



* Výměra jednotky dle občanského zákoníku.

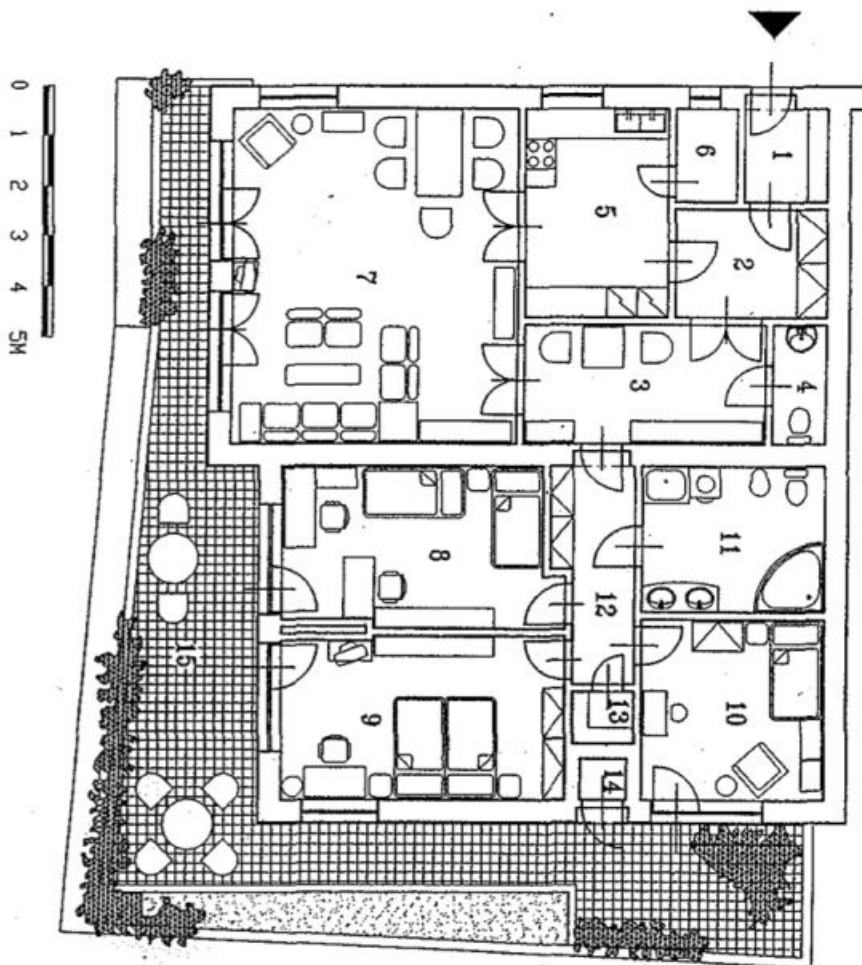
Plocha je tvořena součtem celé plochy jednotky a ohraničená obvodovými zdmi.



Byt 4+1

141.8 m², Praha 10, Záběhlice, K Chaloupkám

Prodáno



LEGENDA :

1	Zábrveň	3,00 m ²
2	Předsíň	6,40 m ²
3	HLA	11,39 m ²
4	VC	2,50 m ²
5	KUCHĚN	10,69 m ²
6	SPŽ	2,20 m ²
7	OBÝVACÍ PROSTŘEDÍ	37,49 m ²
8	LÉŽNICE	17,00 m ²
9	LÉŽNICE	18,40 m ²
10	LÉŽNICE	13,20 m ²
11	KLOUBNA	11,50 m ²
12	OKOUBNA - SÁTKA	6,50 m ²
13	KOUBNA	1,30 m ²
14	KOUBNA	0,80 m ²
15	TERASA	14,00 m ²
CELKEM :		140,80 m ²
CELKEM :		57,20 m ²
CELKEM :		199,10 m ²



Byt 4+1

141.8 m², Praha 10, Záběhlice, K Chaloupkám

Prodáno

