





Kancelářské prostory

Praha 1, Nové Město, Václavské náměstí

21.00 - 24.00 € / m² | 532 - 609 Kč / m²

Poplatky za služby	132 Kč za m ² / měsíčně
Plocha k dispozici	320 m ²
Sklep	-
Terasa	25 m ²
Parkování	290 EUR / ps / měsíc - 2 parkovací stání
PENB	G
Referenční číslo	34875

Moderní kancelářské prostory k pronájmu ve 4. patře kompletně zrekonstruované budovy na Václavském náměstí. Novobarokní budova postavená na konci 19. století je jednou z největších historických budov na Václavském náměstí a je zapsána na seznamu kulturních památek hlavního města. Dominantou budovy je unikátní císařské schodiště s novobarokní štukovou výzdobou.

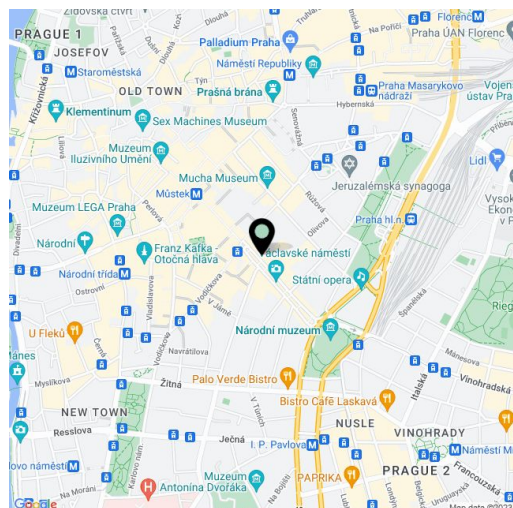
Lokalita:

Budova se nachází v atraktivní lokalitě přímo v centru Prahy a je dobře dostupná hromadnou dopravou – v blízkosti stanic metra Můstek (trasa A, B) a Muzeum (trasa A, C) a tramvajových spojů. V pěším dosahu se nachází Hlavní nádraží Praha.

Vybavení a služby:

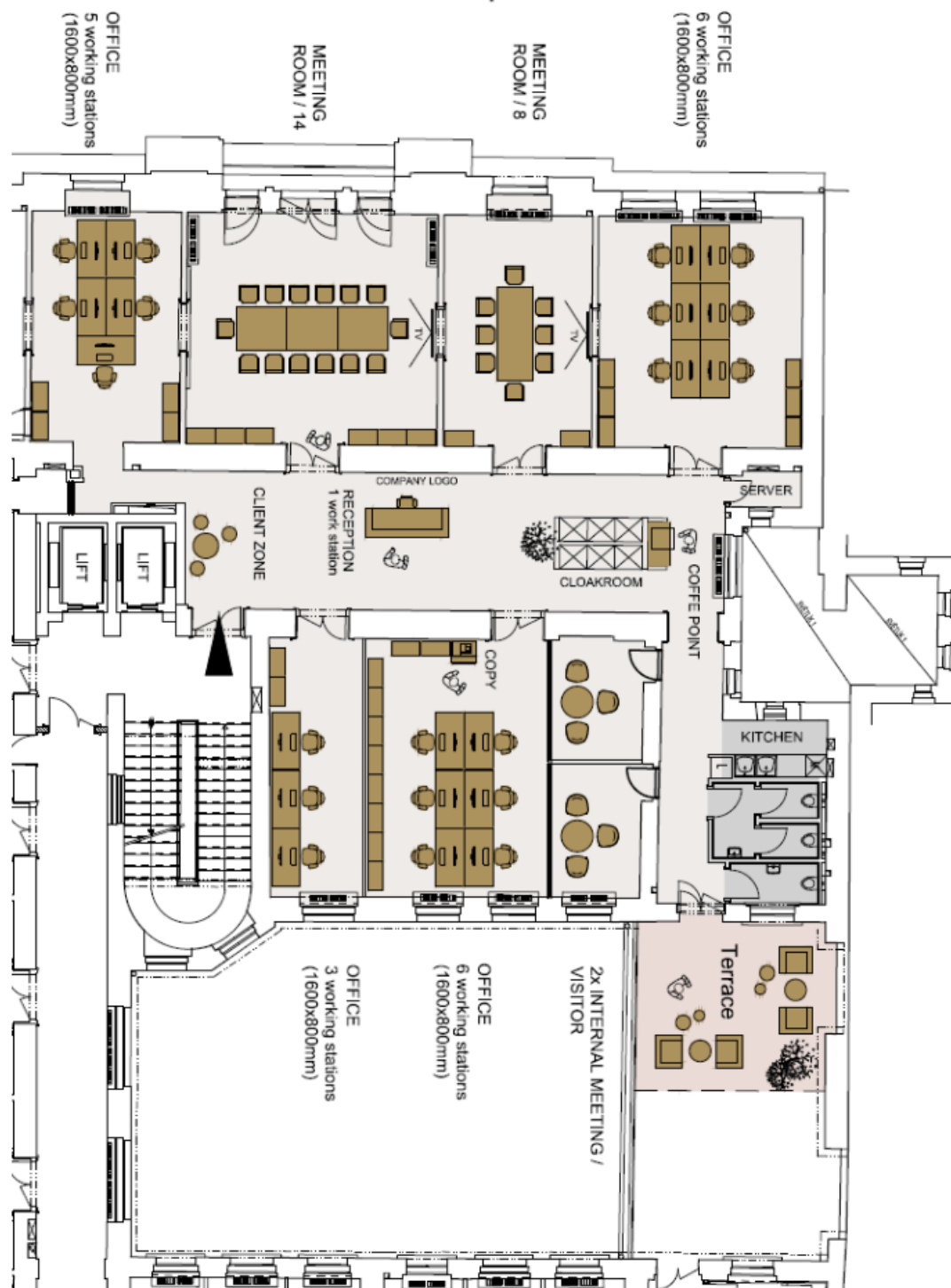
- 4-trubková klimatizace
- Dubové parkety
- Zvýšené podlahy
- Podlahové rozvody s napojením na podlahové krabice
- Elektrická kabeláž
- Osvětlení
- Plně vybavené toalety a kuchyňky
- Systém kontroly přístupu pomocí karet
- Otevíratelná okna

Nájemné a poplatky jsou uvedeny bez DPH. Nájemce neplatí provizi.





Wenceslas Square





Wenceslas Square

4th floor – 320 sqm

