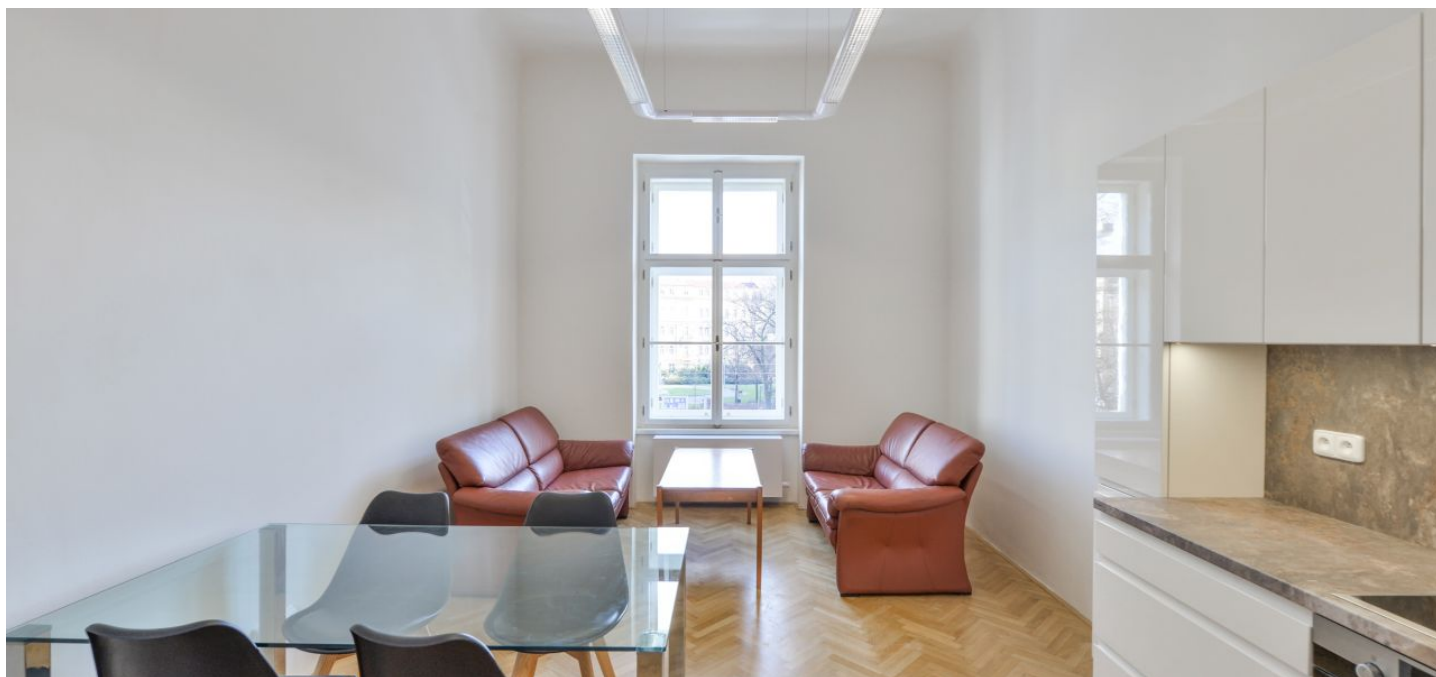




## Byt 3+kk

78 m<sup>2</sup>, Praha 5, Smíchov, Štefánikova

Pronajato





## Byt 3+kk

78 m<sup>2</sup>, Praha 5, Smíchov, Štefánikova

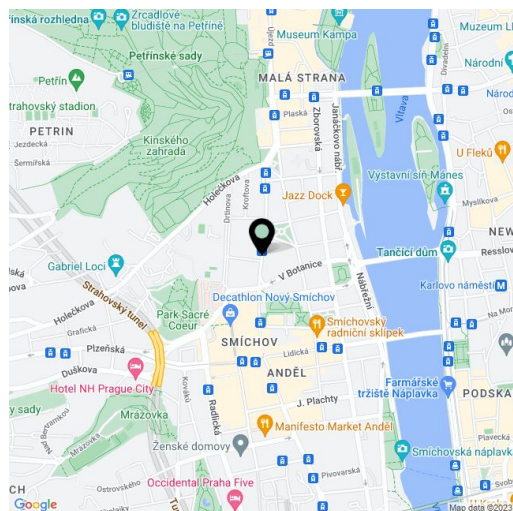
## Pronajato

Celková plocha	78 m <sup>2</sup>
Parkování	-
Sklep	-
PENB	G
Referenční číslo	34851
K dispozici od	lhned

Renovovaný, částečně zařízený byt situovaný v 1. patře budovy v pěším dosahu Petřínského kopce a nábřeží Vltavy. Lokalita s plnou vybaveností a rychlou dostupností do centra, v rychlém dosahu obchodního centra Nový Smíchov a stanice metra Anděl (jedna krátká zastávka tramvaj).

Byt tvoří obývací pokoj s plně vybaveným kuchyňským koutem a jídelním prostorem, 2 samostatné ložnice, koupelna se sprchovým koutem, samostatná toaleta a vstupní hala.

Vysoké stropy, velká okna, **parkety**, dlažba, vestavěné skříně, plynový kotel, pračka, myčka. Poplatky za společné domovní služby 1000 Kč/měsíc. Záloha na poplatky za spotřebu vody: 500 Kč/osoba/měsíc. Plyn a elektřina budou převedeny na nájemce.



\* Výměra jednotky dle občanského zákoníku.

Plocha je tvořena součtem celé plochy jednotky a ohraničená obvodovými zdmi.