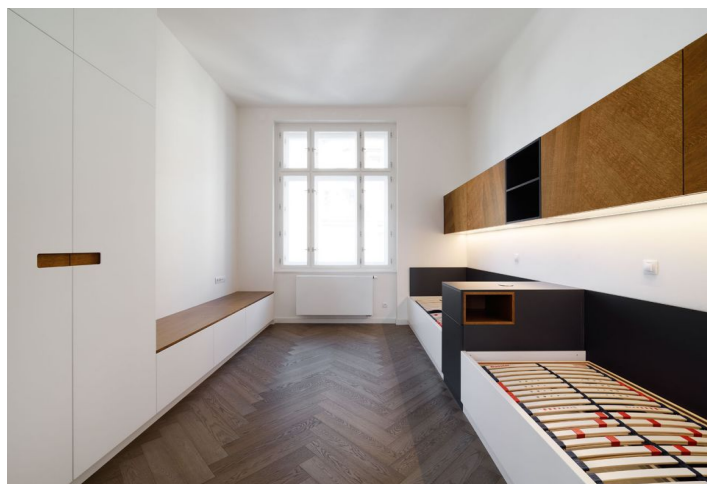




Byt 3+kk

105 m², Praha 10, Vršovice

Prodáno





Byt 3+kk

105 m², Praha 10, Vršovice**Prodáno**

Celková plocha	107 m ²
Podlahová plocha*	105 m ²
Balkón	2 m ²
Parkování	-
Sklep	-
PENB	E
Referenční číslo	34796

* Výměra jednotky dle občanského zákoníku.

Plocha je tvořena součtem celé plochy jednotky a ohraničená obvodovými zdmi.

Nově upravený byt s balkonem a arkýřovým oknem je umístěn ve 4. podlaží rohového činžovního domu z roku 1910 navrženého slavným architektem Osvaldem Polívkou. Unikátní budova byla v nedávné době kompletně a zároveň citlivě zrekonstruována.

Dispozici tvoří obývací pokoj s arkýřem, jídelnou a kuchyní, 2 ložnice, koupelna, samostatná toaleta a vstupní hala se vstupem na balkon.

Ke standardům patří **repliky původních špaletových oken** do ulice a **slimline dřevěná eurookna** do vnitrobloku, replika vstupních dveří s bezpečnostním zámkem (tř. III), **masivní parkety**, velkoformátová dlažba a obklady, **množství vestavěných skříní a důmyslných detailů**. Vytápění vlastním kondenzačním plynovým kotlem. Součástí kupní ceny je **sklep**, k bytu je možné přikoupit **garážové stání** za 250 000 Kč v podzemní garáži sousedního projektu, jehož výstavba je v přípravě – prozatím možnost parkování na pozemku projektu. Dům má důstojné společné prostory se zachovanými **původními architektonickými prvky**, novou střechu, vstupní dveře v dobovém vzhledu a moderní **prosklený výtah** ve vnitrobloku.

Pěkný dům tvoří výraznou dominantu místa na **pomezí Vinohrad a Vršovic**. Příjemná lokalita s množstvím významných vil se nachází v pěším dosahu **Heroldových a Havlíčkových sadů**, v blízkém okolí funguje veškerá občanská vybavenost – školy všech stupňů, obchody, lékaři a další služby. V sousedství vede vyhlášená **Krymská ulice** s pestrou nabídkou restaurací, kaváren a klubů. Téměř u domu je tramvajová zastávka, ke stanici metra linky A Náměstí Míru trvá cesta 5 minut.

Podlahová plocha 105,4 m², balkon 1,5 m².



Byt 3+kk

105 m², Praha 10, Vršovice

Prodáno

