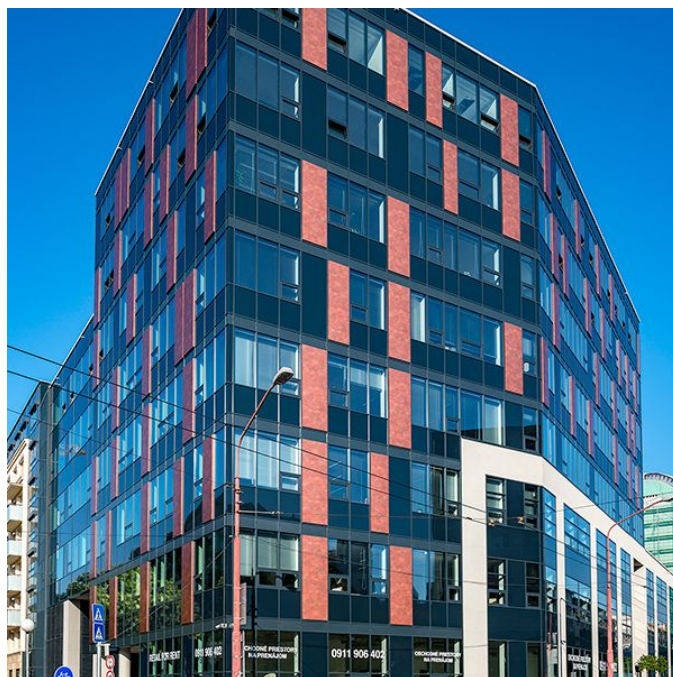




Obchodní prostory

20.00 - 24.00 € / m² | 503 - 604 Kč / m²

Bratislava I, Staré Mesto, Legionárska



**Obchodní prostory**

Bratislava I, Staré Mesto, Legionárska

20.00 - 24.00 € / m² | 503 - 604 Kč / m²

Poplatky za služby	4 EUR za m ² / měsíčně
Plocha k dispozici	359 m ²
Minimální plocha	37 m ²
Parkování	Ano
PENB	A
Referenční číslo	34751

Obchodné priestory s výkladmi na prenájom v modernom polyfunkčnom komplexe s výhodnou polohou, výbornou viditeľnosťou a orientáciou výkladov do rušnej križovatky ulíc Legionárska-Karadžičova-Krížna. Komplex spĺňa medzinárodné štandardy a ponúka vysoký štandard v každom smere, vďaka čomu získal certifikáciu LEED GOLD.

Obchodné priestory sú situované na prízemí s bezbariérovým vstupom a umožňujú flexibilné usporiadanie podľa požiadaviek nájomcu. Atraktívna lokalita v Starom Meste na rozhraní s mestskou časťou Nové Mesto ponúka široké spektrum služieb priamo na mieste alebo v blízkom okolí, rovnako tak občiansku vybavenosť na dosah ruky (obchody, kaviarne, reštaurácie, verejné inštitúcie, banky, hotel, zdravotnícke zariadenie). Súčasťou komplexu, v ktorom sa nachádzajú ponúkané priestory, je aj tichý dvor.

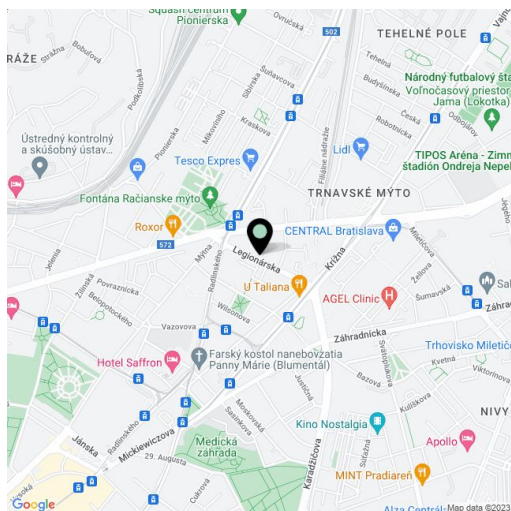
Lokalita:

Obchodné priestory sa nachádzajú v blízkosti dôležitých dopravných tepien hlavného mesta, na skok od obľúbeného nákupného centra CENTRAL. Výborná dopravná dostupnosť (MHD, auto) a možnosť parkovania v podzemnej garáži susediaceho rezidenčného projektu.

Vybavenie a služby:

Integrovaný systém pre vykurovanie, klimatizáciu a vetranie
24/7 hodinová strážna služba, bezpečnostný kamerový systém
Elektronická požiarňa signalizácia

Nájomné a poplatky sú uvedené bez DPH. Nájomca neplatí províziu.





■	Nájomca A.1.17.3 - PRENAJATE	140,000 m ²
■	Nájomca A.1.17.7 - VOJNÉ	76,727 m ²
■	Nájomca A.1.17.4 - VOJNÉ	95,037 m ²
■	Nájomca A.1.17.2 - VOJNÉ	95,002 m ²
■	Nájomca A.1.17.1 - VOJNÉ	37,470 m ²
■	Nájomca A.1.17.6 - VOJNÉ	55,485 m ²
■	Nájomca A.1.17.5 - PRENAJATE	86,914 m ²
■	Nájomca A.1.02.1 - PRENAJATE	61,020 m ²
■	Nájomca A.1.02.2 - VOJNÉ	107,687 m ²
■	Nájomca A.1.02.3 - VOJNÉ	107,715 m ²
■	Nájomca A.1.02.4 - PRENAJATE	93,154 m ²
PRENAJATE PRIESTORY		341,118 m ²
VOJNÉ PRIESTORY		575,093 m ²



BOMA measurement standards

1 NP

