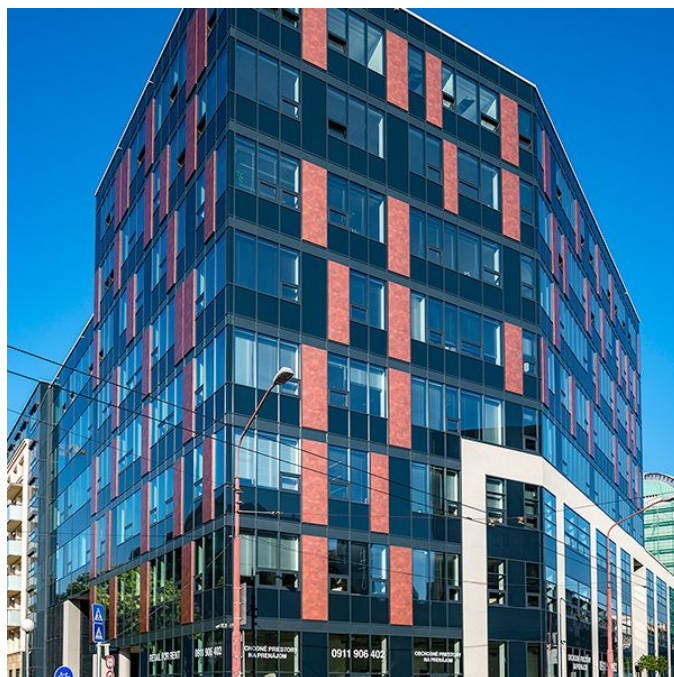


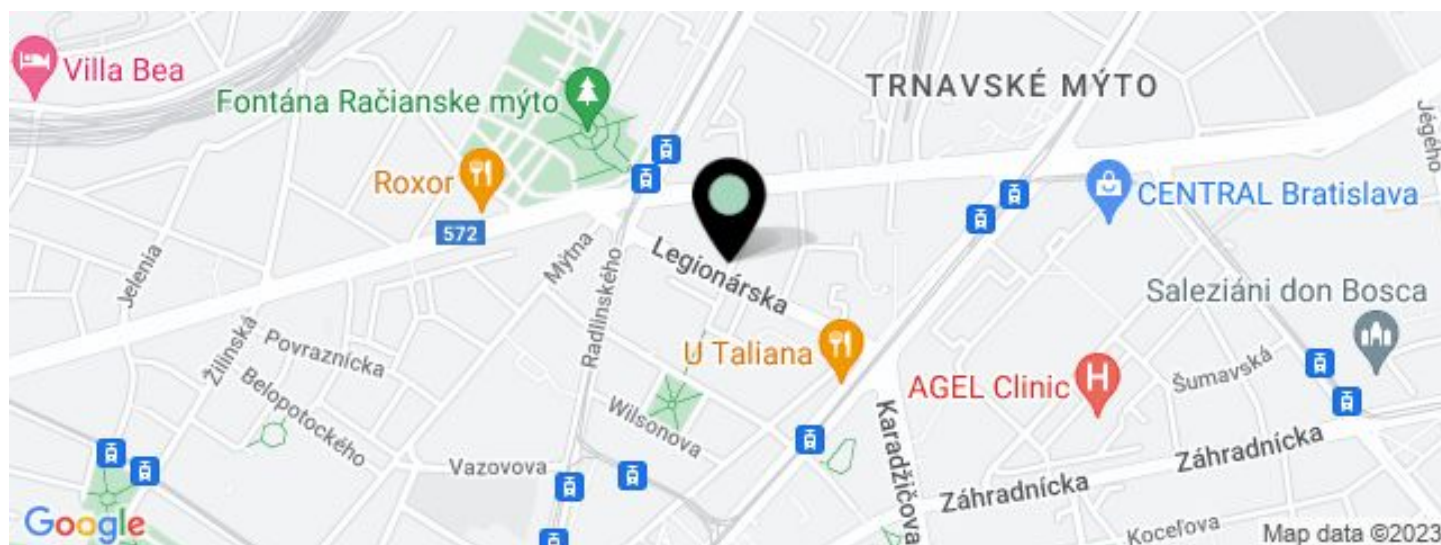


Administrativní budova

20.00 - 24.00 € / m² | 500 - 600 Kč / m²

575 m², Bratislava I, Staré Mesto, Legionárska



**Administrativní budova****20.00 - 24.00 € / m² | 500 - 600 Kč / m²**575 m², Bratislava I, Staré Mesto, Legionárska

JEDNOTKA	PLOCHA K DISPOZICI	SLUŽBY	PARKOVÁNÍ	MĚSÍČNÍ NÁJEMNÉ
Obchodní prostory	359 m ²	4 EUR za m ² / měsíčně	Ano	20 - 24 € / m ²



Administrativní budova

20.00 - 24.00 € / m² | 500 - 600 Kč / m²

575 m², Bratislava I, Staré Mesto, Legionárska

Poplatky za služby	4 EUR za m ² / měsíčně
Celková velikost budovy	956 m ²
Vlastní spotřeba nájemce	—
Parkování	130 EUR
Poplatky za parkování	—
Poměr parkovacích míst	—
Certifikace	—
PENB	A
Referenční číslo	34750

Obchodní prostory na pronájem v moderní polyfunkční budově v centru města. Plocha vyniká výhodnou polohou, skvělou viditelností a orientací výkladů do rušné křižovatky ulic Legionárska-Karadžičova-Křížna. Komplex splňuje mezinárodní standardy a poskytuje vysoký standard ve všech směrech, díky čemuž získal enviromentální certifikaci LEED GOLD.

Obchodní prostory jsou situované v přízemí s **bezbariérovým přístupem** a umožňují **flexibilní uspořádání** dle požadavků nájemců. Atraktivní lokalita ve Starém Městě na rozhraní s městskou částí Nové Město nabízí široké spektrum služeb přímo v místě nebo v blízkém okolí, stejně tak občanskou vybavenost na dosah ruky (obchody, kavárny, restaurace, veřejné instituce, banky, hotel, zdravotnické zařízení). Součástí komplexu, ve kterém se nacházejí nabízené prostory, je též **tichý dvůr**.

Lokalita:

Polyfunkční budova se nachází v blízkosti důležitých dopravních tepen hlavního města, pár kroků od oblíbeného nákupního centra CENTRAL. Výborná dostupnost (MHD i autem) a **možnost parkování** v podzemní garáži sousedního rezidenčního projektu.

Vybavení a služby:

Integrovaný systém pro vytápění, klimatizaci a větrání
24/7 ostraha, bezpečnostní kamerový systém
Elektronická požární signalizace

Nájemné a poplatky jsou uvedeny bez DPH. Nájemce neplatí provizi.



■	Nišovňa A.1.17.3 - PRENAJATE	140,000 m ²
■	Nišovňa A.1.17.7 - VOJNÉ	76,727 m ²
■	Nišovňa A.1.17.4 - VOJNÉ	95,037 m ²
■	Nišovňa A.1.17.2 - VOJNÉ	95,002 m ²
■	Nišovňa A.1.17.1 - VOJNÉ	37,470 m ²
■	Nišovňa A.1.17.6 - VOJNÉ	55,485 m ²
■	Nišovňa A.1.17.5 - PRENAJATE	86,914 m ²
■	Nišovňa A.1.02.1 - PRENAJATE	61,020 m ²
■	Nišovňa A.1.02.2 - VOJNÉ	107,657 m ²
■	Nišovňa A.1.02.3 - VOJNÉ	107,715 m ²
■	Nišovňa A.1.02.4 - PRENAJATE	93,154 m ²
PRENAJATE PRIESTORY		341,118 m ²
VOJNÉ PRIESTORY		575,093 m ²



1 NP
BOMA measurement standards