



## Výrobní prostory

410 m<sup>2</sup>, Praha 9, Horní Počernice, Sezemická

Cena na vyžádání





## Výrobní prostory

410 m<sup>2</sup>, Praha 9, Horní Počernice, Sezemická

## Cena na vyžádání

Celková plocha	410 m <sup>2</sup>
Volná plocha k pronájmu	410 m <sup>2</sup>
Plocha kanceláří	50 m <sup>2</sup>
Čistá výška stropu	10 m
Nosnost podlah	5 t/m <sup>2</sup>
Modul sloupů	—
Konstrukce	Železobetonová konstrukce
PENB	C
Referenční číslo	34597

**360 m<sup>2</sup>** výrobních a **50 m<sup>2</sup>** kancelářských prostor k pronájmu v průmyslovém parku situovaném 15 minut od centra Prahy. Výstavba tohoto parku byla zahájena v roce 2006 a v současnosti park tvoří 28 skladových budov.

### Lokalita:

Park je situován 15 minut od centra Prahy, na exitu 3 dálnice D10 (Praha – Mladá Boleslav – Německo). Park je snadno dostupný hromadnou dopravou – stanice metra Černý Most (trasa B) je vzdálena 1,5 km, železniční stanice Horní Počernice je vzdálena cca. 1 km. V rámci parku funguje pravidelná autobusová linka.

### Vybavení a služby:

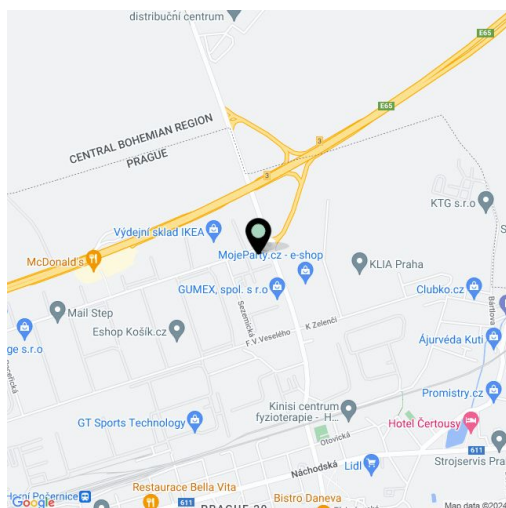
- nepřetržitá ochrana areálu
- údržba budov

### Výrobní prostory/sklady:

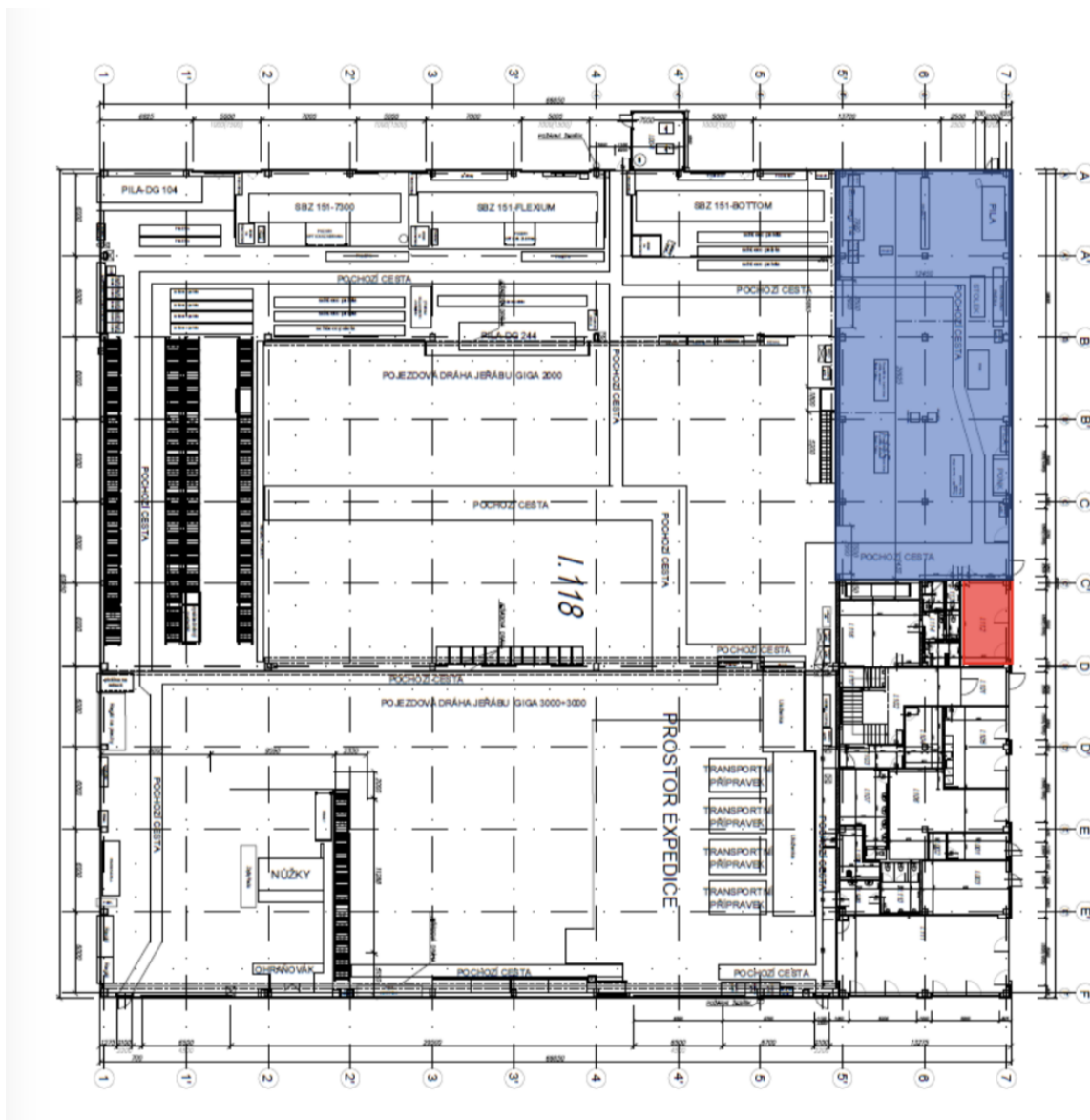
- variabilní jednotky již od 500 m<sup>2</sup> až po 40 000 m<sup>2</sup>
- minimálně jedna nakládací rampa na 400-1000 m<sup>2</sup>
- nosnost podlahy 5-8 t/m<sup>2</sup>
- světlá výška 10-12 m
- nakládací dvůr 35-45 m
- modul sloupů 24x12 m
- cross docking k dispozici
- infrazářiče nebo podstropní sahary
- sprinklerový systém

### Kanceláře:

- variabilní dispozice kanceláří
- klimatizace



Nájemné a poplatky jsou uvedeny bez DPH. Nájemce neplatí provizi.

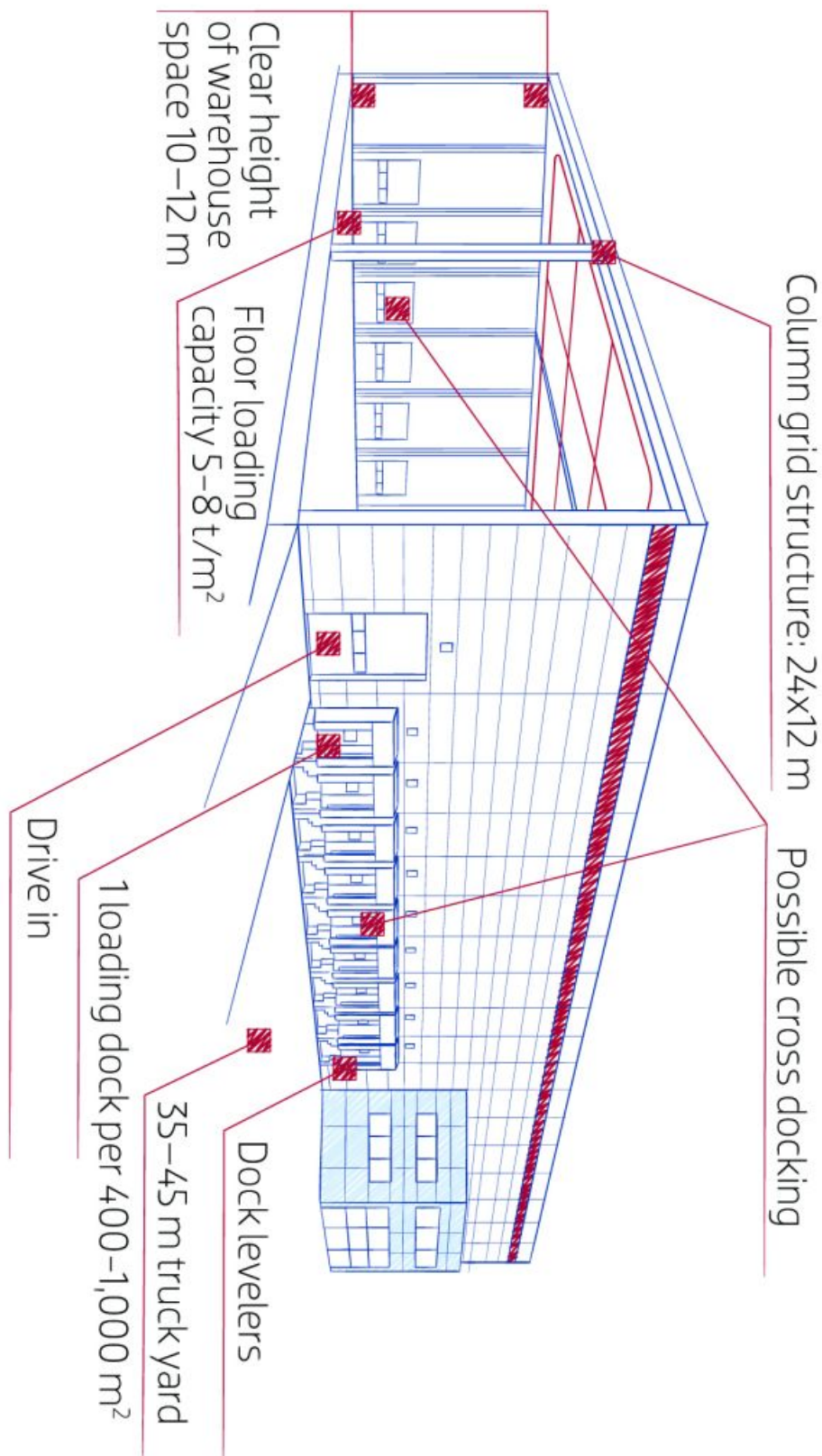




## Výrobní prostory

410 m<sup>2</sup>, Praha 9, Horní Počernice, Sezemická

Cena na vyžádání





# Výrobní prostory

410 m<sup>2</sup>, Praha 9, Horní Počernice, Sezemická

Cena na vyžádání

