



Rodinný dům 4+kk

220 m², Praha 6, Střešovice, Pod Vyhlídkou

Pronajato





Rodinný dům 4+kk

220 m², Praha 6, Střešovice, Pod Vyhlídkou

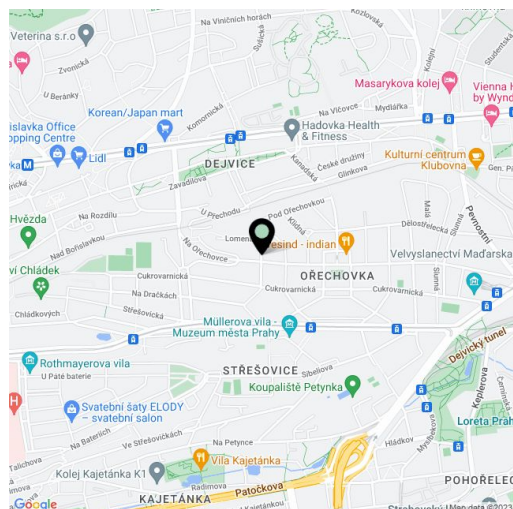
Pronajato

Pozemek	286 m²
Zastavěná plocha	96 m²
Zahrada	175 m²
Parkování	Garáž.
Garáž	Ano
Sklep	Ano
PENB	G
Referenční číslo	34551
K dispozici od	Ihned

Nabízíme k pronájmu kompletně zrekonstruovanou, půvabnou rohovou řadovou vilu z 20. let s upravenou zahradou a suterénem v lokalitě s jedinečnou architekturou a neopakovatelnou atmosférou. Dům je situován v prestižní pražské čtvrti Ořechovka nedaleko parku s dětským hřištěm a zastávky autobusu a tramvají. Klidná rezidenční lokalita plná zeleně s rychlou dostupností do centra, na letiště a do mezinárodních škol, v blízkém dosahu Pražského hradu a stanic metra Dejvická a Hradčanská.

V přízemí domu se nachází obývací pokoj s **krbem**, jídelnou, plně vybavenou kuchyní a přístupem na terasu a zahradu, toaleta a vstupní hala s přístupem do garáže. V 1. patře domu jsou umístěny 2 ložnice, koupelna (vana, sprchový kout, bidet, toaleta, podlahové topení), hala, společný **balkon** přístupný z obou ložnic a **terasa** přístupná z hlavní ložnice a haly. Ve 2. patře je podkrovní ložnice, kterou je možno snadno rozdělit na 2 dětské pokoje, koupelna (sprchový kout, toaleta) a **terasa**. Vila nabízí také upravený suterén s místností vhodnou pro tělocvičnu nebo hernu, sprchovým koutem, toaletou, vinným sklepem, kotelnou, prádelnou a přípravou na saunu.

Dřevěné podlahy, velkoplošná a dekorativní dlažba, podlahové vytápění v přízemí, elektricky ovládané předokenní žaluzie, plynový kotel, myčka, indukční varná deska, lednice amerického typu, mikrovlnná trouba, videotelefon, alarm, kamerový systém, automatická závlaha. **Garáž**. Poplatky 9.000 Kč měsíčně se hradí zvlášť. K dispozici od září 2021.

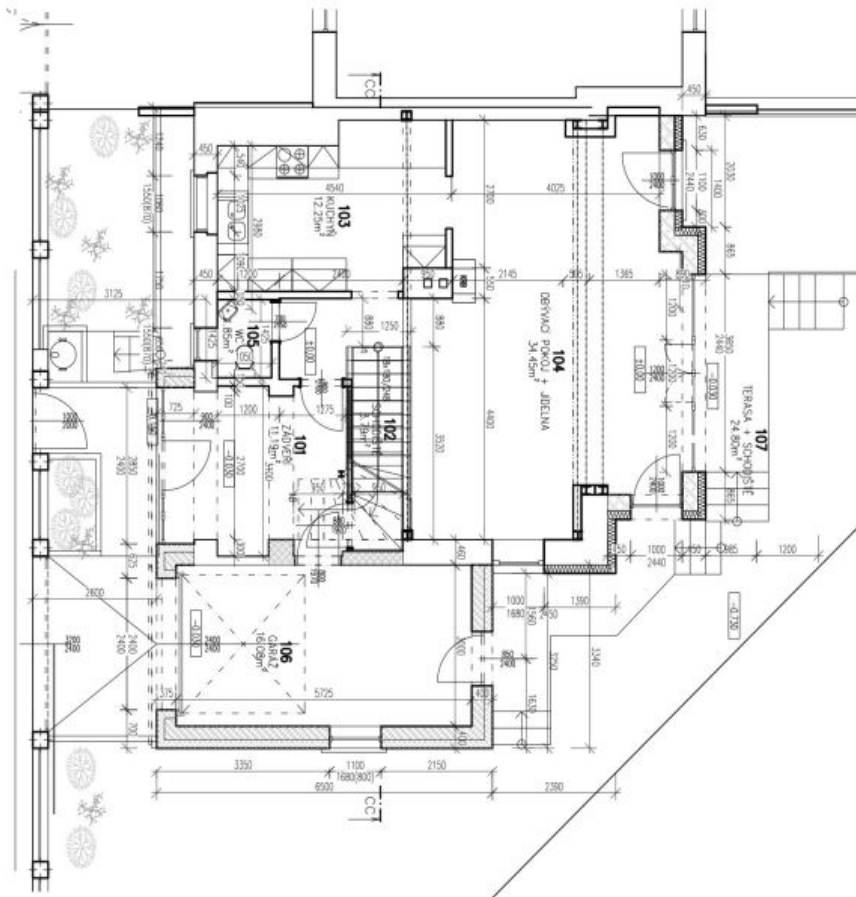




Rodinný dům 4+kk

220 m², Praha 6, Střešovice, Pod Vyhliďkou

Pronajato



LEGENDA MATERIÁLŮ

- STĚNA Z KAMNĚ
- ZDVO NEMOSNÉ - PŘÍČKY
- ZDVO NEMOSNÉ - DOZDĚNKY
- ZDVO NOSNÉ - DOZDĚNKY
- ZDVO NOSNÉ - GARŽE
- ZDVO LEHKÉ SPONOVÉ STĚNY NOVÉ
- NÁDZEMNÍ POOLADY
- ZDVO BETONOVÉ SUTERÉN
- PŘÍČKOVÉ SUTERÉN
- LEHKÉ PLYSY
- BETON PROSTÝ BEZ VĚTVIČE
- BETON S VĚTVIČI - ŽELEZOBETON
- TĚPLOTNĚ ISOLAČE - ETICS

Číslo	Jméno	Plocha (m ²)	Podlaha	Stěny	Strop	Podhled
101	ZÁDVEŘÍ	11,19	KERAMICKÁ DLAŽBA	OMÍTKA VÁPENNA ŠTUKOVÁ-MALBA	SÁBOKATASTRON+ MALBA	KERAMICKÝ OBKLAD ZA KUCH. LINKOU
102	SCHODIŠTĚ	3,79	DŘEVO	OMÍTKA VÁPENNA ŠTUKOVÁ-MALBA	SÁBOKATASTRON+ MALBA	1950 mm
103	KUCHYŇ	12,25	KERAMICKÁ DLAŽBA	OMÍTKA VÁPENNA ŠTUKOVÁ-MALBA	SÁBOKATASTRON+ MALBA	KERAMICKÝ OBKLAD ZA KUCH. LINKOU
104	ODBYVACÍ POKOJ + JEDLNA	34,45	DŘEVĚNÁ-VLÁŠY-LEPENÁ	OMÍTKA VÁPENNA ŠTUKOVÁ-MALBA	SÁBOKATASTRON+ MALBA	
105	WC	1,85	DLAŽBA KERAMICKÁ	OMÍTKA VÁPENNA ŠTUKOVÁ-MALBA	SÁBOKATASTRON+ MALBA	KERAMICKÝ OBKLAD
106	GARŽE	16,08	DLAŽBA KERAMICKÁ	OMÍTKA VÁPENNA ŠTUKOVÁ-MALBA	SÁBOKATASTRON+ MALBA	V. 210mm
107	TERASA + SCHODIŠTĚ	24,80	DŘEVĚNÁ-PALUBOVÁ	FASÁDNI NÁTER	SÁBOKATASTRON+ MALBA	OCÉLO-DŘEVĚNÁ KONSTRUKCE

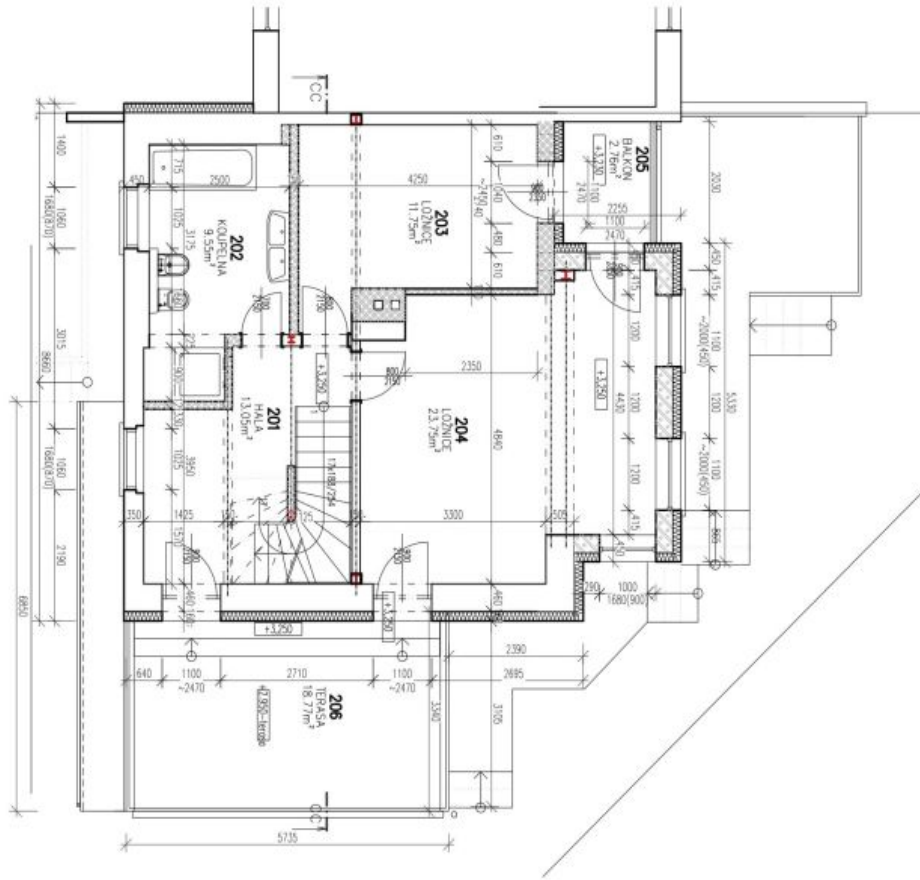
Očekávané plochy [m²]: 103,75



Rodinný dům 4+kk

220 m², Praha 6, Střešovice, Pod Vyhliškou

Pronajato



LEGENDA MATERIÁLU

[Symbol]	STĚNA/STĚNA ŽIVO
[Symbol]	ŽIVO NEKROVNÉ - PRŮČKY
[Symbol]	ŽIVO NEKROVNÉ - DOZIMKY
[Symbol]	ŽIVO OKROVNÉ - GARŽ
[Symbol]	ŽIVO LEPKÉNE OKROVNÉ STŘEŠÍ NOVÉ
[Symbol]	ŽIVO LEPKÉNE OKROVNÉ STŘEŠÍ NOVÉ
[Symbol]	ŽIVO LEPKÉNE OKROVNÉ STŘEŠÍ NOVÉ
[Symbol]	PRŮČKY SUTERÉN
[Symbol]	LEPKÉNE PULSTY
[Symbol]	BETON PŘOŠVÝ BEZ VYTUŽE
[Symbol]	BETON S VYTUŽE - ŽELEZOBETON
[Symbol]	TEPLOTNÍ ISOLACE - EPS

Tabulka místností 2NP

Číslo	Umístění	Plocha [m ²]	Podlaha	Stěny	Strop	Parotní bariéra
201	HALA + SCHODIŠTĚ	13,05	DŘEVĚNÁ - VÍŠŤ - LEPENÁ	OMÍTKA VÁPENNÁ ŠTUKOVÁ - MALBA - OMYVATELNÁ	SÁROKATRON+ MALBA	DŘEVĚNÉ SCHODIŠTĚ KERAMICKÝ OBRÁD NA CELOU VÝŠÍ
202	KOUPELNA	9,55	DLAŽBA KERAMICKÁ	OMÍTKA VÁPENNÁ ŠTUKOVÁ - MALBA	SÁROKATRON+ MALBA	
203	LOŽNICE	11,75	DŘEVĚNÁ - VÍŠŤ - LEPENÁ	OMÍTKA VÁPENNÁ ŠTUKOVÁ - MALBA	SÁROKATRON+ MALBA	
204	LOŽNICE	23,75	DŘEVĚNÁ - VÍŠŤ - LEPENÁ	OMÍTKA VÁPENNÁ ŠTUKOVÁ - MALBA	SÁROKATRON+ MALBA	
205	BALUKON	2,78	DLAŽBA KERAMICKÁ	FASOVANÝ MATERIÁL	OMÍTKA VÁPENNÁ ŠTUKOVÁ MALBA	
206	TERASA	18,77	DŘEVĚNÁ - PALUBOVÁ	FASOVANÝ MATERIÁL	OMÍTKA VÁPENNÁ ŠTUKOVÁ MALBA	

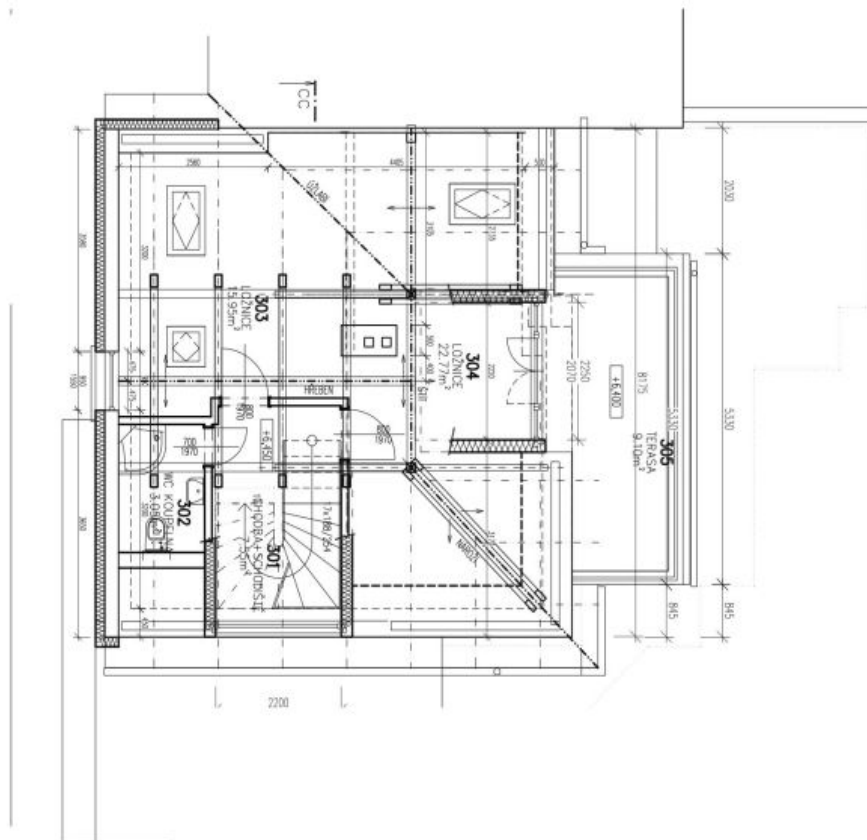
Celková plocha [m²]: 85,16



Rodinný dům 4+kk

220 m², Praha 6, Střešovice, Pod Vyhliškou

Pronajato



Číslo	Umfno	Plocha [m ²]	Podlaha	Stěny	Strop	Podrobná
301	CHODBA+SCHODIŠTĚ	7,55	DŘEVĚNÁ-VLTVŠÍ-LEPENÁ	SAŠROKARTON + MALBA	SAŠROKARTON+ MALBA	DŘEVĚNÉ SCHODIŠTĚ
302	WC KOUPELNA	3,05	DLAŽBA KERAMICKÁ	SAŠROKARTON + MALBA	SAŠROKARTON+ MALBA	TVRDE DŘEVŮ KERAMICKÝ OBKLAD STĚN
303	LOŽNICE	15,95	DŘEVĚNÁ-VLTVŠÍ-LEPENÁ	SAŠROKARTON + MALBA	SAŠROKARTON+ MALBA	
304	LOŽNICE	22,77	DŘEVĚNÁ-VLTVŠÍ-LEPENÁ	SAŠROKARTON + MALBA	SAŠROKARTON+ MALBA	
305	TERASA	9,10	DŘEVĚNÁ-PALUBOVÁ	SAŠROKARTON + MALBA	SAŠROKARTON+ MALBA	

Číslové písmo [m²] 66,16 V PROSTORU MĚD LOŽNICEMI JE VYTVOŘENA GALERIE NA SPANÍ O CELKOVÉ PLOŠE cca 12,0M²

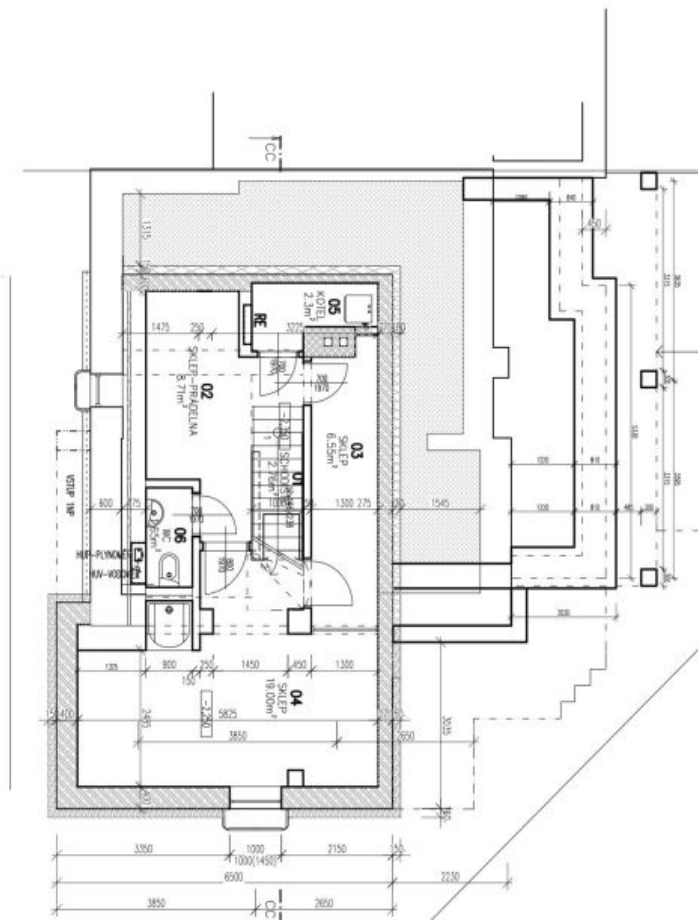
MATERIÁLŮ
STĚNAMI ŽIVO
ŽIVO NEKOSNĚ - PRŮČKY
ŽIVO KOSNĚ - DOZDŮVKY
ŽIVO OBRŮBOVĚ - GARŽ
ŽIVO LEHĚNÉ SPINOVODĚ STĚNY NOVĚ
ŽIVO LEHĚNÉ SPINOVODĚ STĚNY NOVĚ
ŽIVO BETONOVĚ SUTĚRN
PRŮZKOVÝ SUTĚRN
LEHĚNÉ PĚŠTY
BETON PROSTY BEZ VYTUŽĚ
BETON S VYTUŽĚ-ŽELEZOBETON
TEPELNÁ IZOLACE - EPS



Rodinný dům 4+kk

220 m², Praha 6, Střešovice, Pod Vyhličkou

Pronajato



Číslo Jméno Plocha [m²] Podlaho Stěny Strop Poznámka

Číslo	Jméno	Plocha [m ²]	Podlaho	Stěny	Strop	Poznámka
01	SCHODIŠTĚ	2,78	DLAZBA KERAMICKÁ	OMÍTKA VÁPENNÁ STUKOVÁ-MALBA	OMÍTKA VÁPENNÁ STUKOVÁ-MALBA	OMYV. MALBA V. 1500
02	SKLEP-PRAHOVNA	8,71	DLAZBA KERAMICKÁ	OMÍTKA VÁPENNÁ STUKOVÁ-MALBA	OMÍTKA VÁPENNÁ STUKOVÁ-MALBA	OMYV. MALBA /OBKLAD V. 1500 mm
03	SKLEP	6,55	DLAZBA KERAMICKÁ	OMÍTKA VÁPENNÁ STUKOVÁ-MALBA	OMÍTKA VÁPENNÁ STUKOVÁ-MALBA	OMYV. MALBA /OBKLAD V. 1500 mm
04	SKLEP	19,0	DLAZBA KERAMICKÁ	OMÍTKA VÁPENNÁ STUKOVÁ-MALBA	OMÍTKA VÁPENNÁ STUKOVÁ-MALBA	OMYV. MALBA /OBKLAD V. 1500 mm
05	KOTEL	2,3	DLAZBA KERAMICKÁ	OMÍTKA VÁPENNÁ STUKOVÁ-MALBA	OMÍTKA VÁPENNÁ STUKOVÁ-MALBA	OMYV. MALBA /OBKLAD V. 1500 mm
06	WC	1,6	DLAZBA KERAMICKÁ	OMÍTKA VÁPENNÁ STUKOVÁ-MALBA	OMÍTKA VÁPENNÁ STUKOVÁ-MALBA	OMYV. MALBA /OBKLAD V. 1500 mm

Číslo celkové plochy [m²] 40,28

- LEGENDA MATERIÁLŮ
- STĚNY: STĚNY Z TVH
 - STĚNY: ZTVH MENŠÍ - PŘÍKRY
 - STĚNY: ZTVH MOŠNÉ - ODDĚLKY
 - STĚNY: ZTVH OBNOVOVÉ - GARŽE
 - STĚNY: ZTVH LEHKÉ GEMODKÉ STĚNY NOVÉ
 - STĚNY: NAHOZOVNÍ POUZÍ
 - STĚNY: ZTVH BETONOVÉ SUTERÉN
 - STĚNY: PŘÍZEMNÍ SUTERÉN
 - STĚNY: LEHKÉ PASTY
 - STĚNY: BETON POKRYTÝ BEZ VÝZTUŽE
 - STĚNY: BETON S VÝZTUŽÍ - ŽELEZOBETON
 - STĚNY: TEPELNÁ ZDÍLKA - ETICS