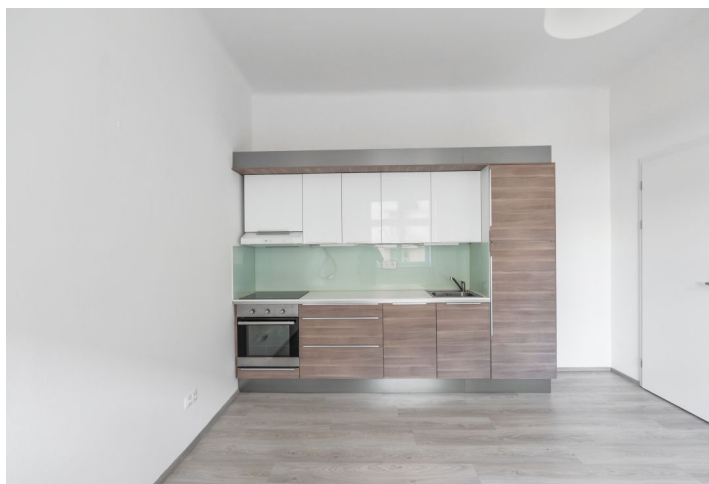




## Byt 2+kk

44 m<sup>2</sup>, Praha 4, Nusle, Mikuláše z Husi

Pronajato





## Byt 2+kk

44 m<sup>2</sup>, Praha 4, Nusle, Mikuláše z Husí

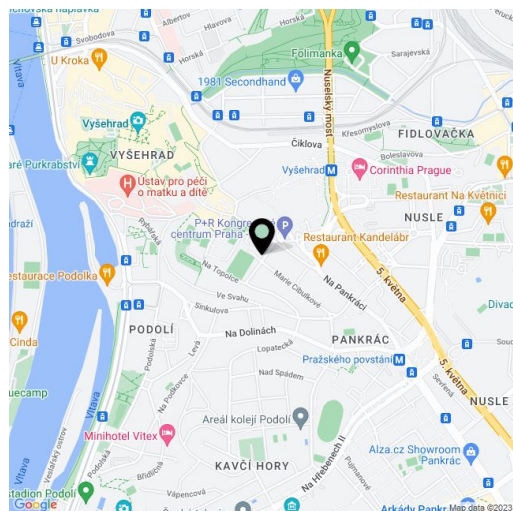
## Pronajato

Celková plocha	44 m <sup>2</sup>
Parkování	-
Sklep	-
PENB	G
Referenční číslo	34508
K dispozici od	lhned

Nabízíme k pronájmu plně zrekonstruovaný byt ve 2. patře dobře udržovaného zrenovovaného bytového domu s výtahem v klidné ulici v Praze Nuslích. Budova se nachází v pěším dosahu Vyšehradských a Lumírových sadů, stanice metra Vyšehrad (2 stanice do centra) a Kongresového centra, v rychlé dostupnosti do business centra Prahy 4 a nákupního centra Arkády Pankrác.

Interiér tvoří obývací pokoj s vybavenou kuchyní a jídelním prostorem, 1 ložnice, koupelna se sprchovým koutem a toaletou, vybavená šatna a vstupní chodba.

Laminátové podlahy, dlažba, plastová okna, plynové topení, připojení UPC. Možnost pronájmu sklepa za dodatečný příplatek. Poplatky za společné služby a studenou vodu: 550 Kč/osoba/měsíc. Poplatky za topení teplou vodu: 900 Kč měsíčně. Elektřina se hradí zvlášť (převod).



\* Výměra jednotky dle občanského zákoníku.

Plocha je tvořena součtem celé plochy jednotky a ohraničená obvodovými zdmi.



## Byt 2+kk

44 m<sup>2</sup>, Praha 4, Nusle, Mikuláše z Husi

Pronajato

