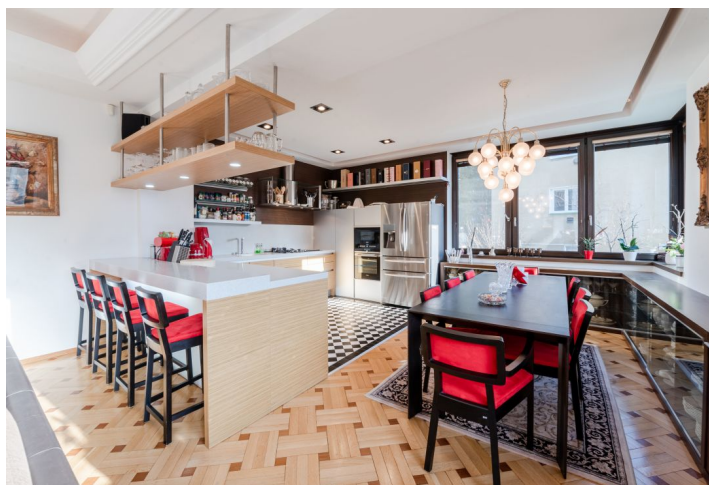




## Rodinný dům 9+kk

546 m<sup>2</sup>, Bratislava I, Staré Mesto

Prodáno





## Rodinný dům 9+kk

546 m<sup>2</sup>, Bratislava I, Staré Mesto

Prodáno

Celková plocha	546 m <sup>2</sup>
Pozemek	751 m <sup>2</sup>
Zastavěná plocha	281 m <sup>2</sup>
Zahrada	470 m <sup>2</sup>
Podlahová plocha	486 m <sup>2</sup>
Terasa	60 m <sup>2</sup>
Parkování	Ano
Garáž	Ano
Sklep	Ano
PENB	G
Referenční číslo	34485

**Slunný velkoryse pojatý 9-pokojový rodinný dům od významného slovenského architekta, rozdělený na 3 bytové jednotky, s velkou zahradou a výhledem na Bratislavský hrad je umístěn v prominentní vilové čtvrti.**

V přízemí se nachází 4pokojový byt, který disponuje hlavní ložnicí s vestavěnou šatnou a **en-suite koupelnou** s walk-in sprchovým koutem a toaletou, další ložnicí, obývacím pokojem s **terasou s výhledem na hrad**, pracovní, koupelnou (s vanou), toaletou, vstupní chodbou s hostinskou toaletou, umyvadlem a velkou vestavěnou skříní. V zapuštěném podlaží domu je 2pokojový byt. V patře se nachází 3pokojový byt s podlahovým vytápěním. **Orientace** domu a zahrady je **jižní**.

Standardem bytu v přízemí jsou parkety z **dubového dřeva**, **podlahové topení**, **klimatizace**, **krb** v obývacím pokoji. Každý byt má vlastní topení plynový kotel Buderus. Na pozemku se nachází velká **zahrada** s grilem a altánkem, kotelna, sklep, vinotéka a garáž pro jedno auto, na venkovní ploše je možnost zaparkovat další dvě auta.

Tichá lokalita nabízí kompletní občanskou vybavenost, pěší dostupnost centra města a široké možnosti sportovního využití.

Tento architektonický skvost vznikl pod taktovkou jednoho z nejvýznamnějších bratislavských architektů, představitele funkcionalismu prof. Ing. arch. Eugena Kramára. Mezi jeho nejznámější architektonická díla patří bývalá Národní banka, Divadlo P. O. Hviezdoslava, Ministerstvo výstavby, hotel FIS na Štrbském plese a mnoho dalších.

Interiér 486 m<sup>2</sup>, terasy 60 m<sup>2</sup>, pozemek 751 m<sup>2</sup>.