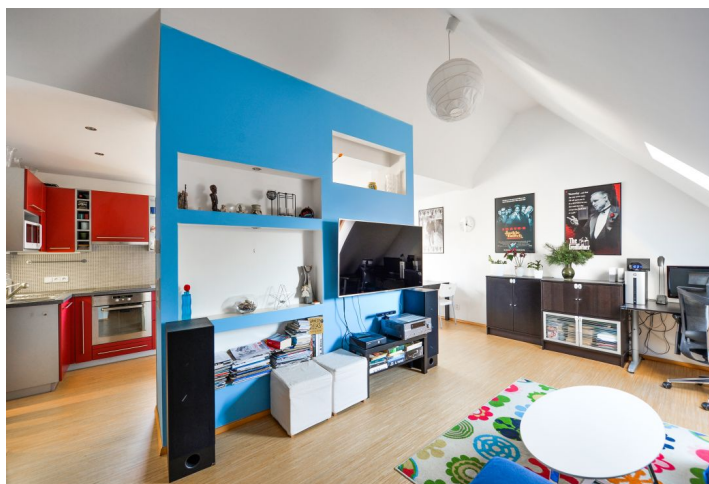
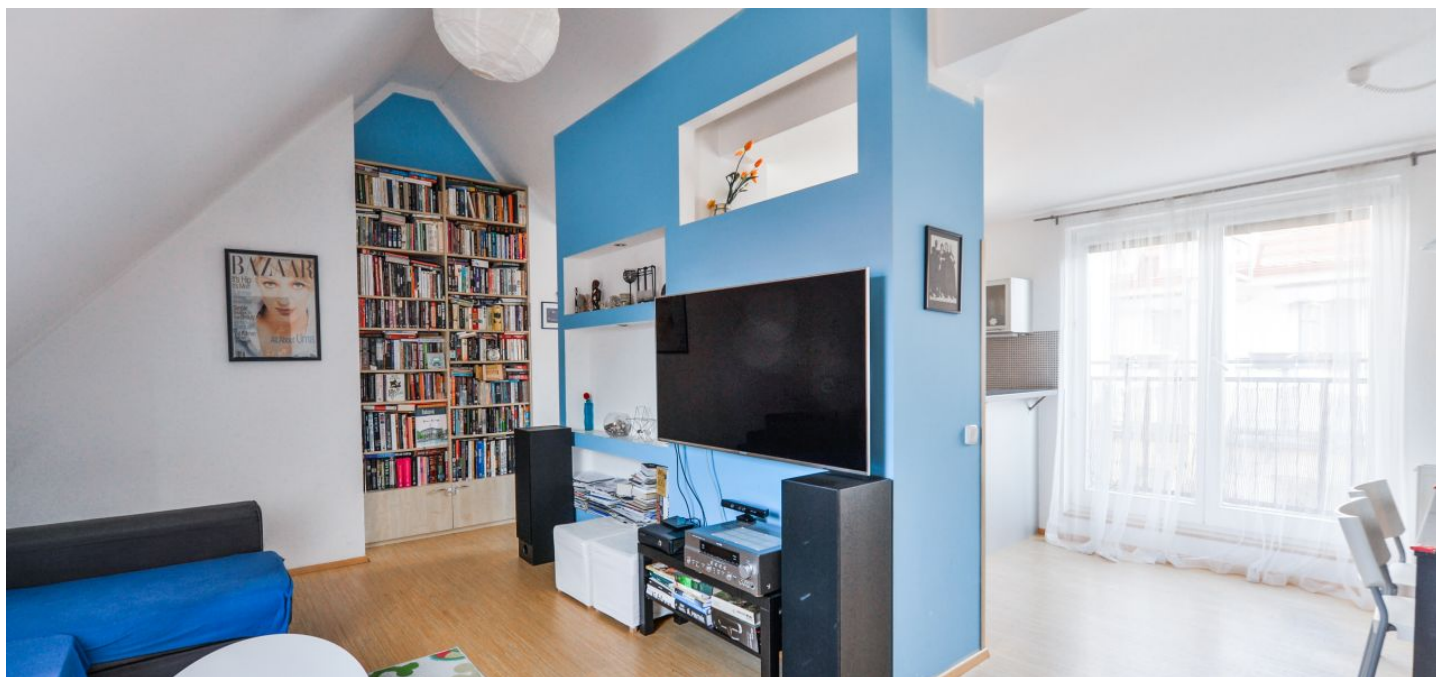




## Byt 3+kk

92 m<sup>2</sup>, Praha 7, Holešovice, Tusarova

Prodáno



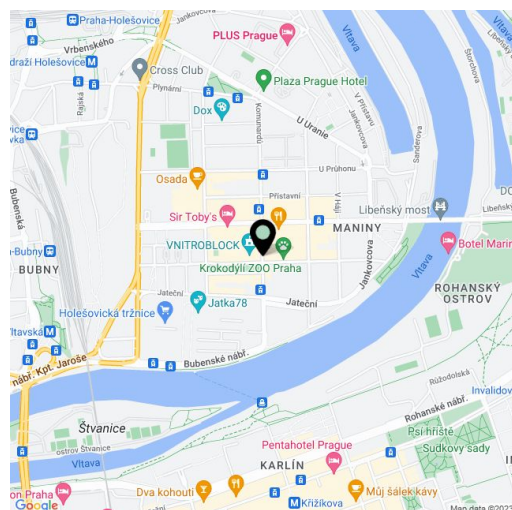


## Byt 3+kk

92 m<sup>2</sup>, Praha 7, Holešovice, Tusarova

Prodáno

Celková plocha	100 m <sup>2</sup>
Podlahová plocha*	92 m <sup>2</sup>
Terasa	8 m <sup>2</sup>
Parkování	-
Sklep	Ano
Poplatky za služby	2 800 Kč měsíčně
PENB	G
Referenční číslo	34460



\* Výměra jednotky dle občanského zákoníku.

Plocha je tvořena součtem celé plochy jednotky a ohraničená obvodovými zdmi.

**Podkrovní byt s terasou orientovanou do klidného vnitrobloku je součástí architektonicky významného rondokubistického bloku domů z roku 1921 od architekta Rudolfa Hraběte. Rozmanitá čtvrť Holešovice leží v širším centru města a vyniká především širší služeb a bohatou kulturní nabídkou.**

Dispozici bytu v 7. podlaží tvoří obývací pokoj s jídelnou, částečně oddělenou kuchyní a **východní terasou**, dále 2 ložnice, vzdušná koupelna (s vanou), samostatná toaleta a vstupní chodba se šatnou.

Byt vznikl při rekonstrukci domu a byl zkolaudován koncem r. 2008. Krov v obývacím pokoji a ložnicích má výšku 3,5 m. Vybavení zahrnuje **dřevěné podlahy**, dřevěná klasická a střešní okna s vnitřními žaluziemi, vestavěnou skříň v předsíni a kompletní kuchyňskou linku s vestavnými spotřebiči. Vytápění plynovým kotlem Vaillant. K jednotce přísluší **sklep**. Dům s výjimečnou architekturou má **nový výtah** a udržované společné prostory. Ve vzdalenosti 100 m je možnost pronájmu **krytého parkovacího stání** (Rosmarin Business Center).

Blok domů s **prolukami se vzrostlými stromy** stojí v boční jednosměrné ulici. V blízkém okolí funguje mnoho bister, kaváren a restaurací, téměř u domu je mateřská a základní škola, pošta či lékárna. V krátké docházkové vzdálenosti je multikulturní zařízení **La Fabrika**, kreativní centrum **Vnitroblok** i **Pražská tržnice** s celoročním farmářským trhem, supermarkety, oblíbeným obchodem s počítači a elektronikou nebo hobbymarketem. 400 metrů od domu je tramvajová zastávka s rychlými spoji do centra, v pěším dosahu je stanice metra linky C Vltavská. Blízká Argentinská ulice usnadňuje cesty autem do centra i ven z města.

Interiér 92,4 m<sup>2</sup>, terasa 7,75 m<sup>2</sup>, sklep 3,2 m<sup>2</sup>.

Kromě běžných prohlídek nemovitostí nabízíme také **videoprohlídky v reálném čase** přes WhatsApp, FaceTime, Messenger, Skype ad.