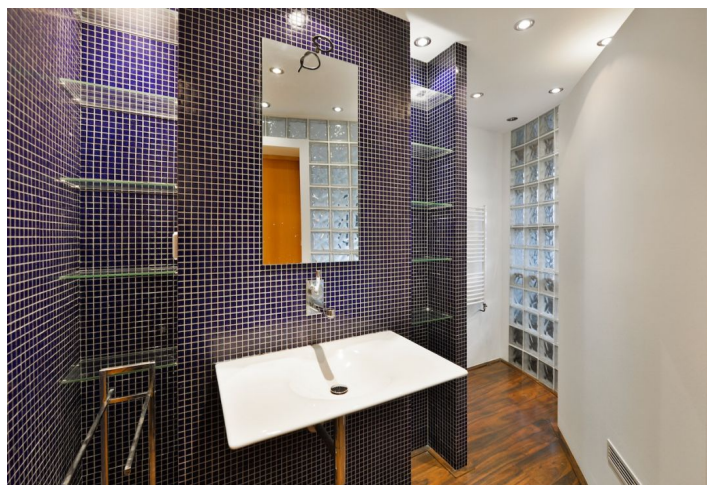
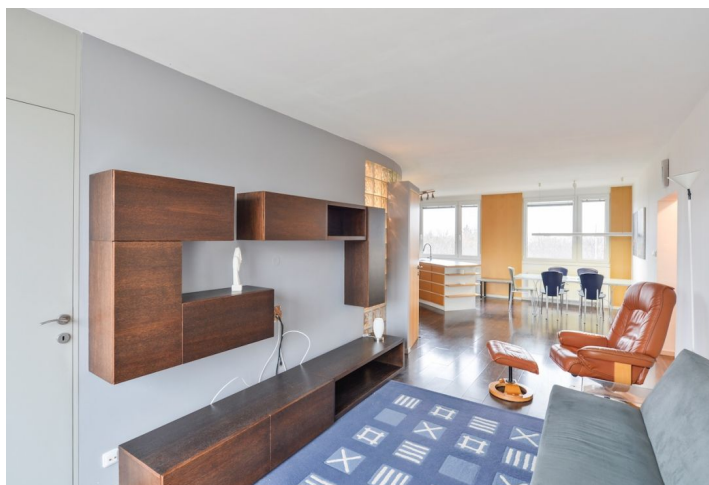




## Byt 2+kk

64 m<sup>2</sup>, Praha 4, Podolí, Milevská

Pronajato





## Byt 2+kk

64 m<sup>2</sup>, Praha 4, Podolí, Milevská

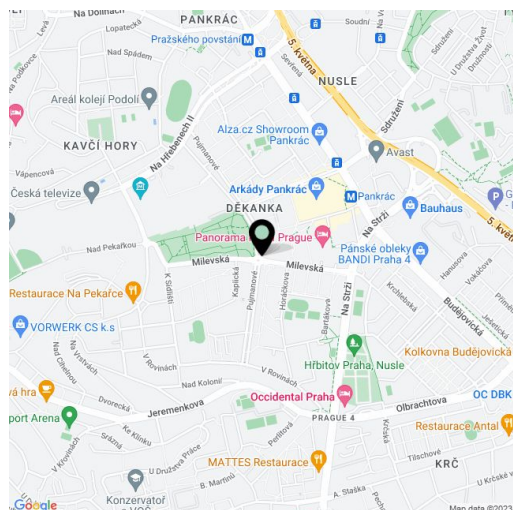
## Pronajato

|                   |                   |
|-------------------|-------------------|
| Celková plocha    | 70 m <sup>2</sup> |
| Podlahová plocha* | 64 m <sup>2</sup> |
| Lodžie            | 6 m <sup>2</sup>  |
| Parkování         | -                 |
| Sklep             | -                 |
| PENB              | G                 |
| Referenční číslo  | 34455             |
| K dispozici od    | lhned             |

Nabízíme k pronájmu zařízený renovovaný byt s lodžii a výhledem do Centrálního parku Pankrác, situovaný ve 3., nejvyšším patře udržované rezidenční budovy bez výtahu. Dům stojí na Pankrácké pláni v přímém sousedství Central parku, v blízkosti obchodně administrativní zóny Praha 4, pár minut chůze od stanice metra Pankrác, v pěším dosahu parku Kavčí hory.

Tichý slunný byt tvoří obývací pokoj s jídelním prostorem, plně vybaveným kuchyňským koutem a lodžii s výhledem do zeleně, 1 ložnice s vestavěnými úložnými prostory, koupelna se sprchovým koutem a toaletou, **vybavená šatna** a vstupní chodba.

Velká okna, laminátové podlahy, dlažba, bezpečnostní vstupní dveře, centrální vytápění, žaluzie, síť proti hmyzu, TV, domácí kino, pračka, myčka, kolárna v domě. Poplatky za společné služby a spotřebu energií se platí zvlášť.



\* Výměra jednotky dle občanského zákoníku.

Plocha je tvořena součtem celé plochy jednotky a ohraničená obvodovými zdmi.