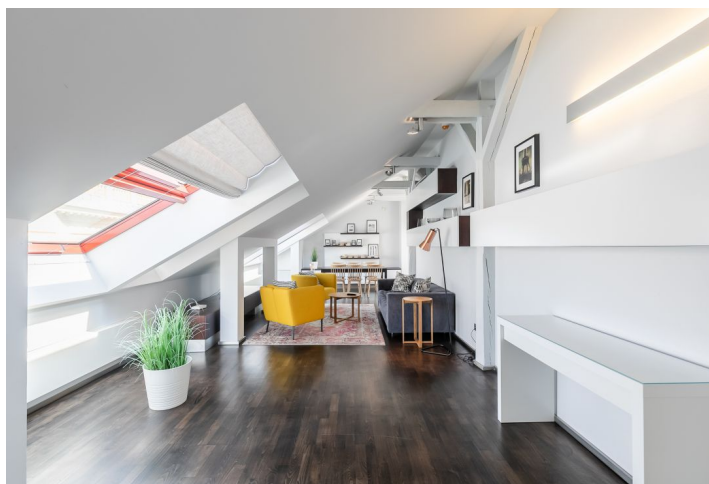
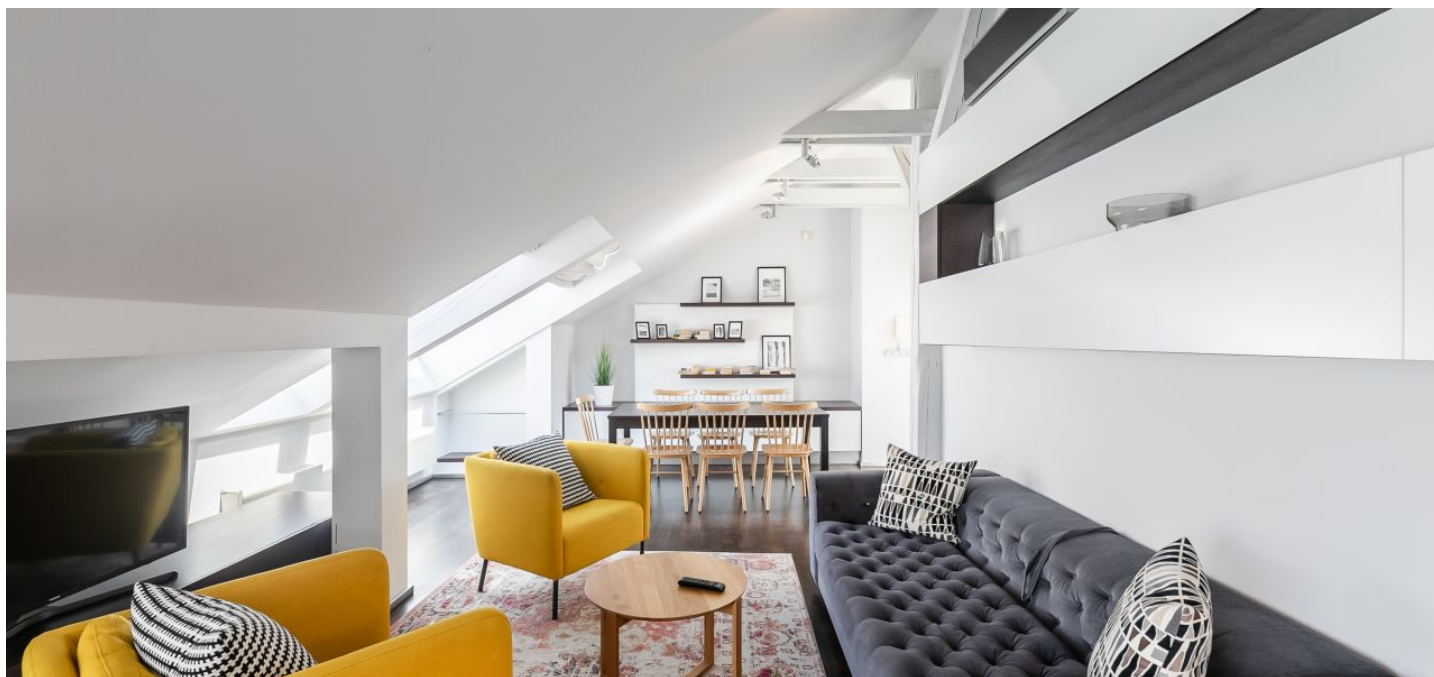




## Byt 3+kk

165 m<sup>2</sup>, Praha 1, Nové Město, Školská

Pronajato





## Byt 3+kk

165 m<sup>2</sup>, Praha 1, Nové Město, Školná

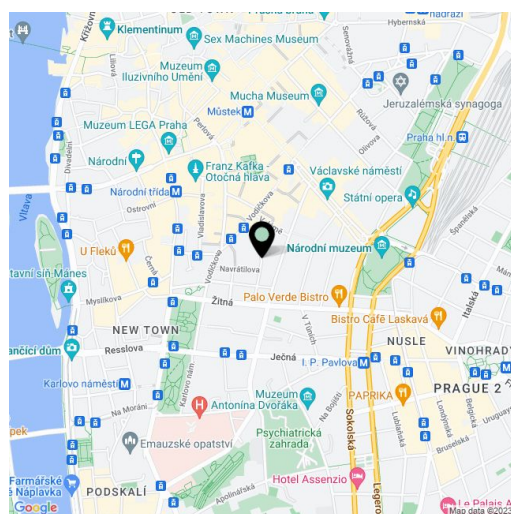
## Pronajato

Celková plocha	165 m <sup>2</sup>
Parkování	-
Sklep	-
PENB	G
Referenční číslo	34433
K dispozici od	lhned

Plně zařízený prostorný půdní byt s klimatizací se nachází v 5., posledním patře pětipodlažního činžovního domu s výtahem v samém centru Prahy jen pár minut chůze od Václavského a Karlova náměstí, v blízkosti několika stanic metra a tramvají.

Dispozice bytu se skládá z velkého obývacího pokoje s kuchyňským koutem, 2 ložnic, **šatny**, vstupní haly, prostorné koupelny (s vanou a sprchovým koutem), samostatné toalety a komory. Okna obývacího pokoje a 1 ložnice poskytují hezký **výhled na Pražský hrad**.

**Moderní interiér s vysokým standardem použitých materiálů** zahrnuje **dřevěná ateliérová okna** s roletami, **dřevěné podlahy**, bezpečnostní vstupní dveře, plynový kotel. Poplatky za společné domovní služby 1000 Kč/os./měs. Energie se hradí zvlášť. K dispozici od ledna 2022, po dohodě dřívě.



\* Výměra jednotky dle občanského zákoníku.

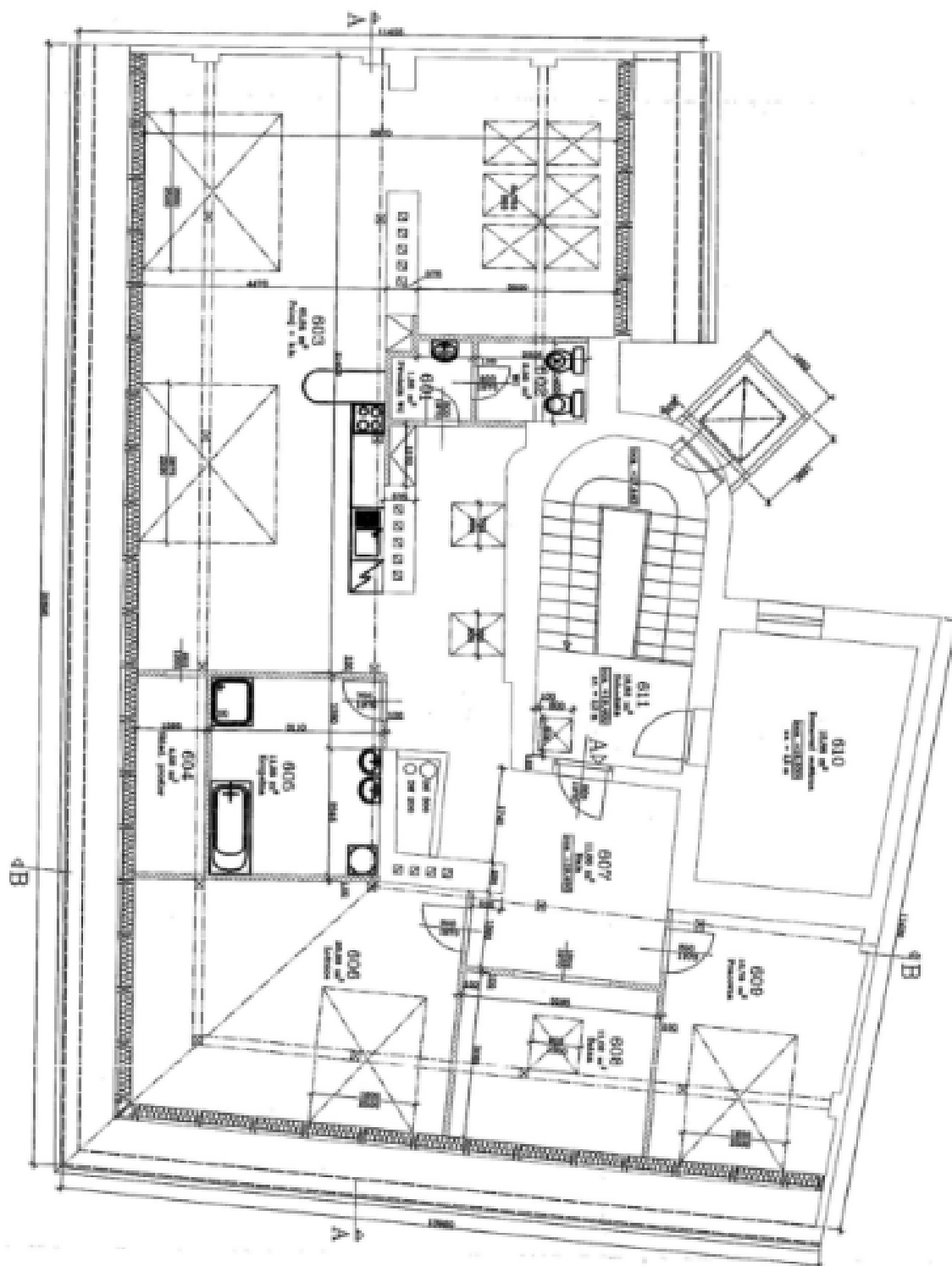
Plocha je tvořena součtem celé plochy jednotky a ohraničená obvodovými zdmi.



## Byt 3+kk

165 m<sup>2</sup>, Praha 1, Nové Město, Školská

Pronajato





## Byt 3+kk

165 m<sup>2</sup>, Praha 1, Nové Město, Školská

Pronajato

## Tabulka místností

Č. M.	Název místnosti	Plocha [m <sup>2</sup> ]
Byt A		
601	Předsín WC	1,88
602	WC	2,85
603	Pokoj + k.k.	65,84
604	Sklad. prostor	4,58
605	Koupelna	11,26
606	Ložnice	25,88
607	Hala	11,88
608	Šatna	11,02
609	Pracovna	15,78
Celkem		169,72
Ostatní domovní prostory		
610	Domovní sušárna	15,86
611	Schodiště	16,82
Celkem		32,68
Celkem		202,40