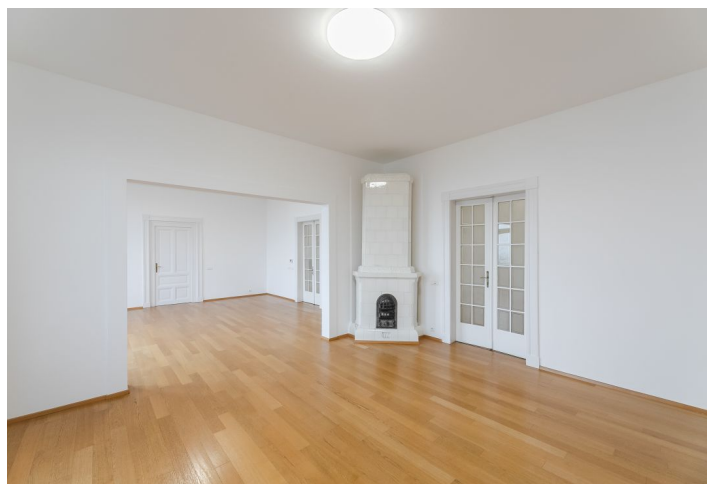


## Byt 6+1

Pronajato

286 m<sup>2</sup>, Praha 5, Smíchov, Janáčkovo nábřeží



## Byt 6+1

Pronajato

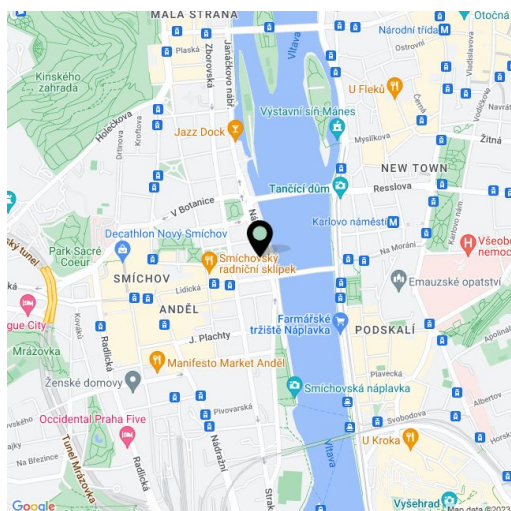
286 m<sup>2</sup>, Praha 5, Smíchov, Janáčkovo nábřeží

Celková plocha	291 m <sup>2</sup>
Podlahová plocha*	286 m <sup>2</sup>
Balkón	5 m <sup>2</sup>
Parkování	Parkování v nedaleké garáži.
Garáž	Ano
Sklep	-
PENB	G
Referenční číslo	34360
K dispozici od	lhned

Výjimečný byt na nábřeží Vltavy. Nabízíme k pronájmu prostorný zrekonstruovaný byt se 2 koupelnami, 3 balkony a výhledy na Vltavu, Vyšehrad, Emauzy, galerii Mánes, Národní divadlo a Pražský hrad. Byt se nachází v 1. patře krásně zrenovovaného secesního domu s výtahem a majestátními vstupními prostory. Budova stojí v prestižní lokalitě na Smíchově přímo na nábřeží Vltavy, s rychlými tramvajovými spoji do centra, v pěším dosahu komerčního a zábavního centra Nový Smíchov a stanice metra Anděl.

Interiér tvoří velký obývací pokoj s jídelnou a dekorativními původními kachlovými kamny, plně vybavená průchozí kuchyň, 3 ložnice s **balkonem** - jedna je průchozí - a další 2 ložnice. V bytě je dále hlavní koupelna s vanou, **masážním sprchovým koutem** a toaletou, druhá koupelna s **masážní sprchou**, 2 samostatné toalety, vybavená **šatna**, úložná komora, technická místnost a velká centrální vstupní hala.

Zachované původní prvky, vysoké stropy, velká okna, **dřevěné podlahy**, dlažba, bezpečnostní vstupní dveře, nový plynový kotel, LED osvětlení, pračka a sušička AEG, kuch. spotřebiče **Miele**, myčka, horkovzdušná, parní a mikrovlnná trouba, lednice amer. typu, vstup do budovy na čip, alarm. Možnost pronájmu **garážového stání** ve vedlejší ulici za dodatečný poplatek. Poplatky za společné domovní služby a vodu: 650 Kč/osoba/měsíc. Plyn a elektřina budou převedeny na nájemce.



\* Výměra jednotky dle občanského zákoníku.

Plocha je tvořena součtem celé plochy jednotky a ohraničená obvodovými zdmi.