



Rodinný dům 10+kk

1 013 m², Praha 2, Nové Město, Rašínovo nábřeží

Cena na vyžádání





Rodinný dům 10+kk

1 013 m², Praha 2, Nové Město, Rašínovo nábřeží

Cena na vyžádání

Pozemek	674 m ²
Zastavěná plocha	427 m ²
Zahrada	247 m ²
Parkování	Garáž
Garáž	Ano
Sklep	Ano
PENB	E
Referenční číslo	34310

Kubistická vila z r. 1913, zapsaná v Ústředním seznamu kulturních památek, s podzemní garáží, zahradou a terasou s výhledy na Vltavu a Vyšehrad stojí na Rašínově nábřeží naproti ostrovu Císařská louka.

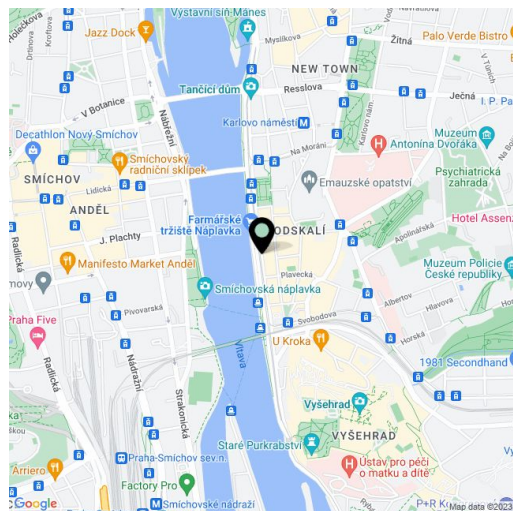
Současnou dispozicí 1 podzemního podlaží, 2 nadzemních podlaží a podkrovní tvoří kanceláře s kuchyňkami, WC a technickým zázemím. Ve 2. podzemním podlaží jsou sklady. Na pozemku stojí zděný zahradní domek.

Autorem stavby je **Josef Chochol** ve spolupráci s **Antonínem Beladou**. Dům je součástí skupiny **kubistických domů**, která patří k základním dílům české moderní architektury. Díky celkové rekonstrukci a přestavbě v r. 1995 získal interiér svou původní podobu. Zrestaurovány či zachovány byly parketové podlahy, dveře, obložení stěn, textilní tapety, kryty topení, vestavěné i volné skříně, osvětlovací tělesa, vybavení koupelen apod. Parkování je možné v garáži a před budovou.

Budova se nachází v blízkosti Vyšehradského tunelu, v pěším dosahu tramvajové zastávky **Výtoň**. V blízkosti je lékárna, supermarket, cukrárna s vyhlášenými mrazinami a oblíbená náplavka se širokou nabídkou občerstvení i sportovního vyžití. Procházkou lze dojít do **rozlehlého parku** na legendami opředeném **Vyšehradě**.

Celková plocha 1013 m², zastavěná plocha 427 m², zahrada 247 m², pozemek 674 m².

Kromě běžných prohlídek nemovitostí nabízíme také **videoprohlídky v reálném čase** přes WhatsApp, FaceTime, Messenger, Skype ad.

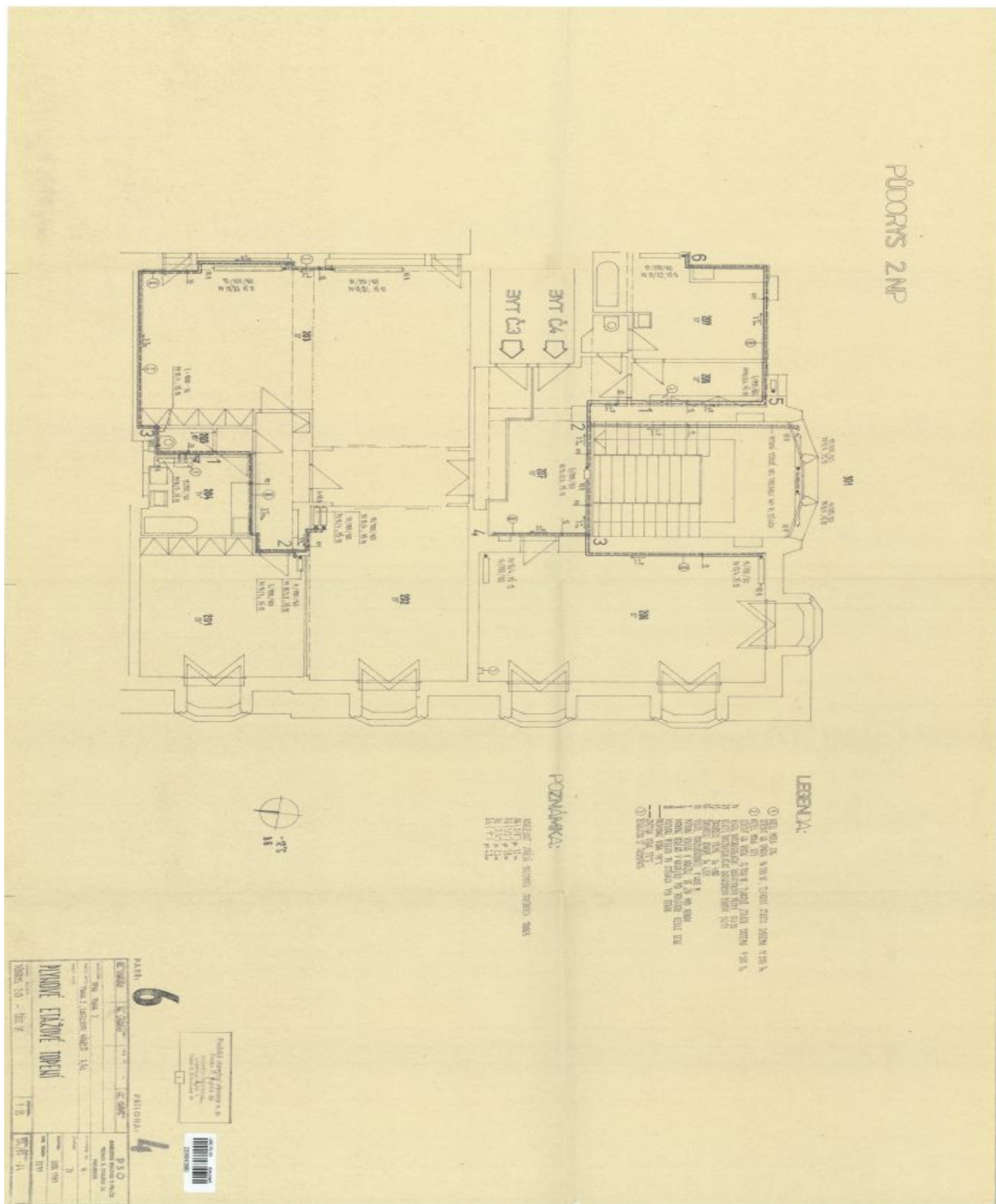




Rodinný dům 10+kk

1 013 m², Praha 2, Nové Město, Rašínovo nábřeží

Cena na vyžádání





Rodinný dům 10+kk

1 013 m², Praha 2, Nové Město, Rašínovo nábřeží

Cena na vyžádání

