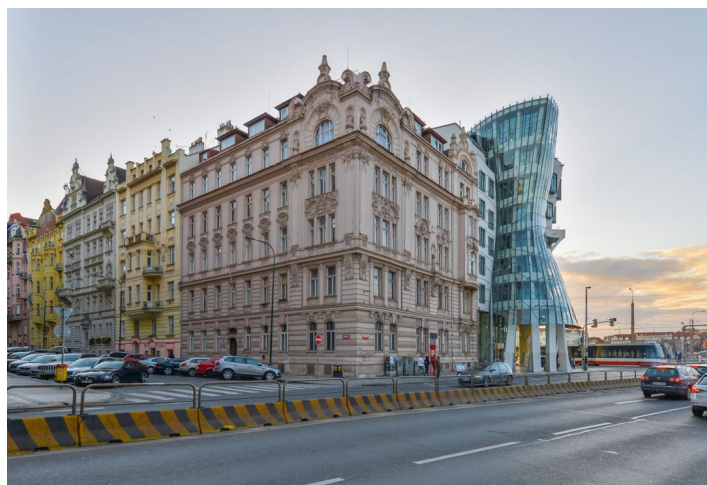
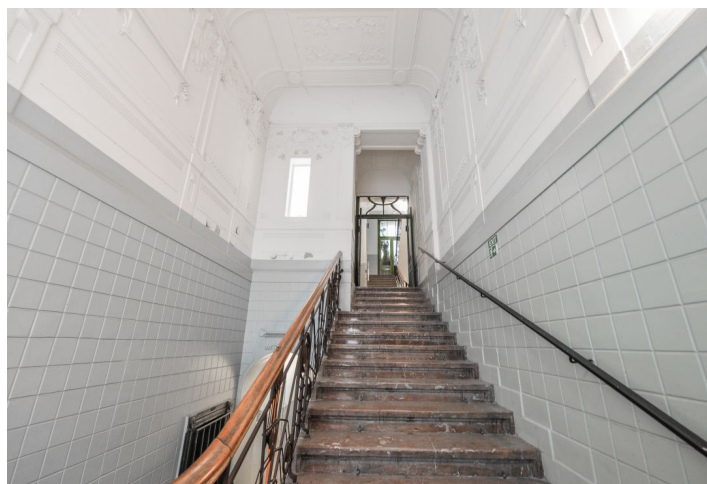




Byt 2+1

87.6 m², Praha 2, Nové Město, Gorazdova

Prodáno



**Byt 2+1**87.6 m², Praha 2, Nové Město, Gorazdova**Prodáno**

Celková plocha	92 m ²
Podlahová plocha*	88 m ²
Balkón	5 m ²
Parkování	-
Sklep	-
Poplatky za služby	13 460 Kč měsíčně
PENB	G
Referenční číslo	34307

Družstevní byt s balkonem se nachází ve 4. podlaží secesního domu stojícího v samém centru města, v boční ulici souběžné s Rašínovým nábrežím nedaleko ikonického Tančícího domu.

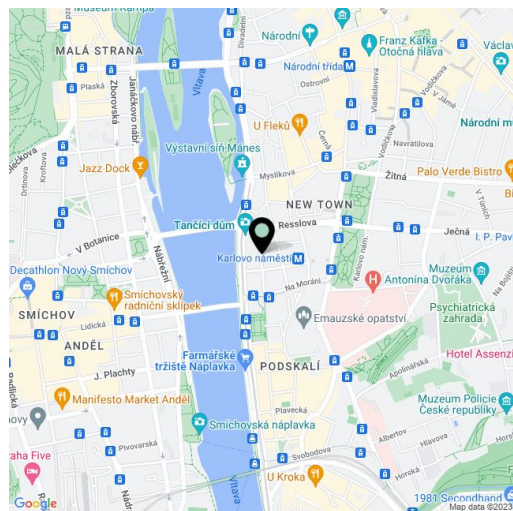
Současnou dispozici tvoří obývací pokoj se vstupem na **východně orientovaný balkon**, 2 ložnice, kuchyňský kout, koupelna, samostatná toaleta, předsíň a komora.

Byt je určen k rekonstrukci. V interiéru zůstaly zachovány **původní architektonické prvky**: špaletová okna, dvoukřídlé kazetové dveře s obložkami a zdobenými skly, dubové parkety. Vytápění plynovými WAW kamny v jednotlivých místnostech.

V přízemí domu bývala v minulosti restaurace Na rybárně (Rybárna), kterou mělo v oblibě mnoho osobností včetně **Václava Havla**. V bezprostřední blízkosti i dnes funguje množství restaurací, kaváren, obchodů včetně prodejny potravin, lékařské a další služby, školy od mateřských po vysoké. Místo má také perfektní dostupnost díky blízké stanici metra Karlovo náměstí a tramvajové zastávce Jiráskovo náměstí. V okolí se nachází historické pamětihodnosti a přístaviště výletních lodí. Zelenou oázu ve městě představuje blízký **Slovanský ostrov** s parkem, dětským hřištěm a palácem Žofín.

Interiér 87,6 m², balkon 4,5 m².

Kromě běžných prohlídek nemovitostí nabízíme také **videoprohlídky v reálném čase** přes WhatsApp, FaceTime, Messenger, Skype ad.



* Výměra jednotky dle občanského zákoníku.

Plocha je tvořena součtem celé plochy jednotky a ohraničená obvodovými zdmi.

**Byt 2+1**87.6 m², Praha 2, Nové Město, Gorazdova**Prodáno**

Tabulka místností -	Celkem m ²
Pokoj 1 (kuchyň)	19,90
Pokoj 2	25,31
Pokoj 3	23,61
Předsíň	13,22
Balkón	4,50
WC	0,85
Koupelna	3,74
Komora	0,97
Celkem	92,10

